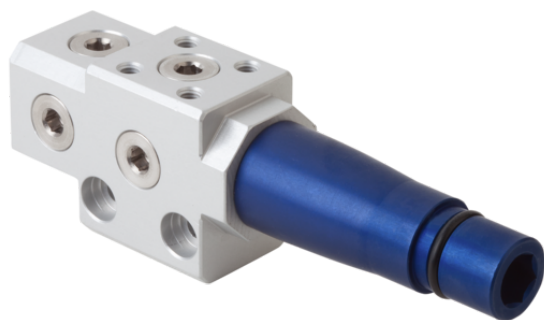


ベーシックエジェクタ SBP HF 3 06 13



Art.-Nr.: 10.02.01.01720

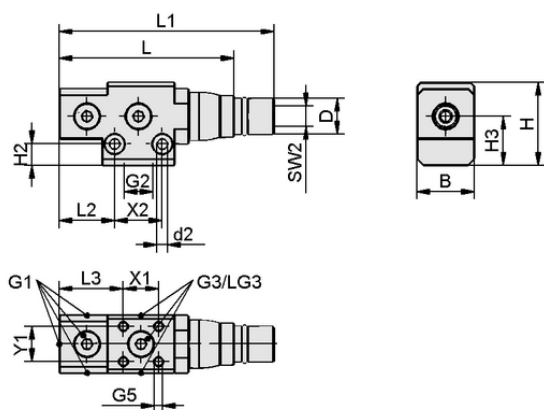


技術資料

| 属性 | 価値 |
|----------|------------------|
| ノズル径 | 0.6 mm |
| 到達真空圧 | 70.0 % |
| エア消費量吸引 | 18.7 l/min |
| 吸込量 (最大) | 67.3 l/min |
| サイズ | 13.00 |
| 最適作動圧 | 4.00 bar |
| ステージ本数 | 3 |
| デザイン | 多め (通気性のあるワーク向け) |

SBP HF 3 06 13

ベーシックエジェクタ SBP-HV/HFは、すぐに接続可能な製品として納品されます。



デザインデータ

| 属性 | 価値 |
|-------------|-----------|
| グリッパーの長さ L1 | 104.00 mm |
| グリッパーの長さ L2 | 22.00 mm |
| グリッパーの長さ L | 88.00 mm |
| 幅 B | 23.00 mm |
| 高さ H2 | 8.50 mm |
| 高さ H | 33.00 mm |
| 外径 D | 14.20 mm |
| d2 | 4.2 mm |
| スレッド G1 | G1/8"-F |
| スレッド G2 | G1/4-IG |

デザインデータ SBP HF 3 06 13



WWW.SCHMALZ.CO.JP/10.02.01.01720

ベーシックエジェクタ
SBP HF 3 06 13



Art.-Nr.: 10.02.01.01720

技術資料

| 属性 | 価値 |
|------------------|-------------|
| ノズル径 | 0.6 mm |
| 推奨圧縮エアホース内径 | 4.0 mm |
| 推奨ホース内径 真空 | 6.0 mm |
| 到達真空圧 | 70.0 % |
| ノイズレベル吸引 | 57.0 dB(A) |
| ノイズレベルフリー | 68.0 dB(A) |
| 質量 | 89.60 g |
| エア消費量吸引 | 0.660 cfm |
| 吸込量 (最大) | 4.140 m³/h |
| 最適作動圧 | 4.00 bar |
| ステージ本数 | 3 |
| 圧力範囲 (作動圧) [bar] | 29.0 ~ 87.0 |
| 作動温度 | 0 ... 60 °C |
| 最適圧力 | 58.0 psi |
| 最大吸込量 | 2.376 cfm |
| 製品ファミリー | SBP-HV-HF |

各作業圧で実現する真空度

| | 1 | 2 | 3 | 4 | 5 | 6 |
|------------------|-----|-----|-----|-----|-----|-----|
| SBP-HF-2-03-7 | 0.0 | 245 | 415 | 550 | 670 | 768 |
| SBP-HF-...-06-13 | - | 318 | 540 | 690 | 750 | 770 |
| SBP-HF-...-13-22 | - | 290 | 467 | 610 | 720 | 765 |

様々な到達真空圧での吸込量 [l/min]

| | 0 | 100 | 200 | 300 | 400 | 500 | 600 | 700 | 800 |
|----------------|--------|-------|-------|-------|-------|-------|------|------|-----|
| SBP-HF 2 03 7 | 15.25 | 8.38 | 5.13 | 3.88 | 2.63 | 1.5 | - | - | - |
| SBP-HF 2 06 13 | 42.44 | 34.39 | 24.73 | 12.08 | 9.09 | 5.52 | 1.84 | - | - |
| SBP-HF 3 06 13 | 67.28 | 38 | 27.03 | 14.00 | 9.09 | 5.52 | 1.84 | 0.69 | - |
| SBP-HF 2 13 22 | 175.26 | 143.8 | 102 | 66.33 | 44.67 | 24.67 | 2.88 | - | - |
| SBP-HF 3 13 22 | 297.6 | 178.3 | 106.1 | 66.3 | 44.7 | 24.7 | 2.9 | - | - |

ベーシックエジェクタ SBP HF 3 06 13



Art.-Nr.: 10.02.01.01720



各真空範囲における真空到達時間[s/l]

| | 0 | 100 | 200 | 300 | 400 | 500 | 600 |
|----------------|---|------|------|------|------|------|------|
| SBP-HF 2 03 7 | - | 0.48 | 1.27 | 2.51 | 4.59 | 9.26 | 12 |
| SBP-HF 2 06 13 | - | 0.1 | 0.27 | 0.55 | 1.18 | 2.01 | 3.47 |
| SBP-HF 3 06 13 | - | 0.1 | 0.27 | 0.55 | 1.18 | 2.01 | 3.47 |
| SBP-HF 2 13 22 | - | 0.04 | 0.08 | 0.14 | 0.23 | 0.42 | 1.84 |
| SBP-HF 3 13 22 | - | 0.04 | 0.08 | 0.14 | 0.24 | 0.46 | 1.96 |



その他の資料

この記事に関するCADデータおよびその他の資料は、以下を参照のこと：www.schmalz.co.jp/10.02.01.01720



発注データ アクセサリ 10.02.01.01720

| Typ | | 本数 |
|---------------|---------------------------|----------------|
| 取付セット | SET SFE 13 | 10.02.01.01579 |
| 取付ブラケット | BEF-WIN 36x40x27 5 SFE-13 | 10.08.03.00314 |
| クイックエキゾーストバルブ | SEV G1/8-IG G1/4-AG | 10.02.01.01471 |
| サイレンサー（丸型） | SD 16.5x51.5 SHC 13 | 10.02.01.01498 |



発注データ スペアパーツ 10.02.01.01720

| Typ | | 本数 |
|----------------|----------------|----------------|
| エジェクタモジュール | SEP HF 3 06 13 | 10.02.01.01344 |
| 真空カートリッジ用ハウジング | SFE 13 AL | 10.02.01.01419 |
| 真空カートリッジ用ホルダー | SHC 3 13 | 10.02.01.01497 |



WWW.SCHMALZ.CO.JP/10.02.01.01720