

ベーシックエジェクタ SBP 05 S01 SDA



Art.-Nr.: 10.02.01.00563



技術資料

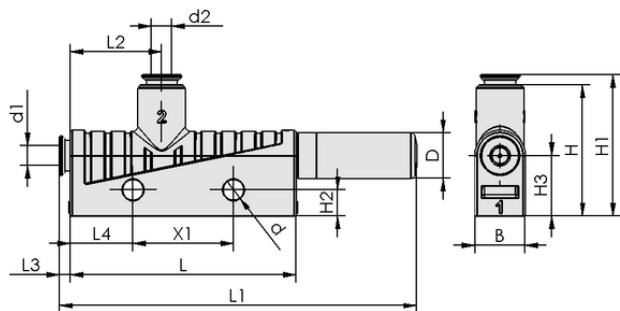
属性	価値
ノズル径	0.5 mm
到達真空圧	85.0 %
エア消費量吸引	13.5 l/min
吸込量 (最大)	8.0 l/min
製品仕様エジェクタの追加	アキシャルサイレンサ付き
最適作動圧	4.50 bar
接続	接続ホース径： 外径Φ4 mm

SBP 05 S01 SDA

ベーシックエジェクタ SBPは、すぐに接続可能な製品として納品されます。

スペアパーツ: サイレンサ

アクセサリ: 取付けプレート、DINレール用マウントセット



デザインデータ

属性	価値
グリッパーの長さ L1	71.00 mm
グリッパーの長さ L2	18.00 mm
グリッパーの長さ L	45.00 mm
幅B	10.00 mm
高さ H1	28.00 mm
高さ H2	5.20 mm
高さ H	26.00 mm
外径D	9.00 mm
内径d1	4.0 mm
d2	4.0 mm

デザインデータ SBP 05 S01 SDA



WWW.SCHMALZ.CO.JP/10.02.01.00563

ベーシックエジェクタ

SBP 05 S01 SDA



Art.-Nr.: 10.02.01.00563

技術資料

属性	値
ノズル径	0.5 mm
推奨圧縮エアホース内径	2.0 mm
推奨ホース内径 真空	2.0 mm
到達真空圧	85.0 %
ノイズレベル吸引	53.0 dB(A)
ノイズレベルフリー	58.0 dB(A)
質量	7.50 g
エア消費量吸引	0.476 cfm
吸込量 (最大)	0.500 m³/h
最適作動圧	4.50 bar
圧力範囲 (作動圧) [bar]	43.5 ~ 87.0
作動温度	0 ... 60 °C
最大吸込量	0.282 cfm
製品ファミリー	SBP

※最大吸込量およびエア消費量は、作動圧4.5 barの場合の値です。※推奨ホース内径は、ホースの長さが最大2 mの場合の値です。

各作業圧で実現する真空度

	2	3	4	5	6
SBP	360.00	580.00	800.00	875.00	850.00

各真空範囲における真空到達時間[s/l]

	50	100	200	300	400	500	600	700	800
SBP 05	0.34	0.68	1.56	2.66	4.02	5.84	8.54	13.22	25.54
SBP 07	0.20	0.38	0.84	1.46	2.24	3.26	4.66	6.84	12.56
SBP 10	0.06	0.14	0.30	0.52	0.82	1.30	1.98	3.26	6.56
SBP 15	0.05	0.08	0.16	0.26	0.40	0.60	0.86	1.30	2.54
SBP 20	0.03	0.05	0.09	0.16	0.24	0.34	0.49	0.80	1.74
SBP 25	0.03	0.04	0.07	0.09	0.14	0.20	0.28	0.42	0.99

Art.-Nr.: 10.02.01.00563



様々な到達真空圧での吸込量 [l/min]

	0	50	100	200	300	400	500	600	700	800
SBP 05	8.00	6.62	5.64	4.74	3.81	3.01	2.28	1.42	0.40	0.10
SBP 07	16.10	13.60	11.37	9.03	7.25	5.63	3.97	2.65	1.10	0.30
SBP 10	37.70	33.20	30.10	26.70	23.00	18.60	14.90	9.80	5.20	1.61
SBP 15	71.00	65.00	60.10	52.00	44.00	36.50	29.00	20.50	11.40	2.18
SBP 20	127.00	117.80	106.00	94.20	79.10	65.30	49.87	35.99	23.00	8.36
SBP 25	215.00	172.00	156.10	138.70	118.50	99.10	79.36	58.90	37.24	16.24



その他の資料

この記事に関するCADデータおよびその他の資料は、以下を参照のこと：www.schmalz.co.jp/10.02.01.00563

発注データ アクセサリ 10.02.01.00563

Typ		本数
エジェクタ用クリップマウント	BEF-PL 110x44.5x3 SBP	10.02.01.00511
取付セット	SET SBP M4-IG	10.02.01.00769
インラインフィルター	VFI CN6/4 50	10.07.01.00241
インラインフィルター	VFI 4/2 50	10.07.01.00329



発注データ スペアパーツ 10.02.01.00563

Typ		本数
サイレンサー（丸型）	SD M5-AG 9x24	10.02.01.00539

WWW.SCHMALZ.CO.JP/10.02.01.00563