

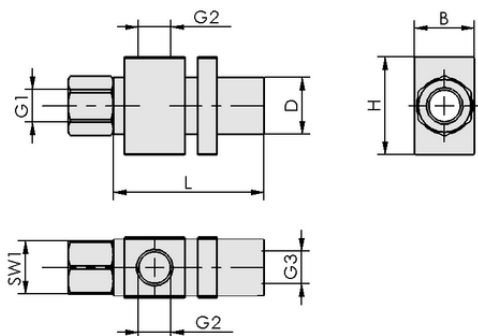
### Technische Daten

Attribut	Wert
Düsendurchmesser	0,5 mm
Luftverbrauch Saugen	13,0 l/min
Saugvermögen (max.)	7,0 l/min
Bauform	schmal

SEG 05 HS-S

Der Grundejektor SEG wird als anschlussfertiges Produkt geliefert.

Verfügbare Ersatzteile: Schalldämpfer



### Konstruktionsdaten

Attribut	Wert
Länge L	40,50 mm
Breite B	10,00 mm
Höhe H	20,00 mm
Außendurchmesser D	8,00 mm
Gewinde G1	M5-IG
Gewinde G2	M5-IG
Schlüsselweite SW1	8,0 mm
Gewinde G3	M5-IG

Konstruktionsdaten SEG 05 HS-S



Art.-Nr.: 10.02.01.00272



## Technische Daten

Attribut	Wert
Düsendurchmesser	0,5 mm
Empfohlener Schlauchinnendurchmesser Druckluftseite	2,0 mm
Empfohlener Schlauchinnendurchmesser Vakuumseite	2,0 mm
Evakuierungsgrad	82,0 %
Gewicht	10,00 g
Luftverbrauch Saugen	0,459 cfm
Saugvermögen (max.)	0,247 cfm
Opt. Betriebsdruck	5,00 bar
Druckbereich (Betriebsdruck) [bar]	43,5 ... 87,0
Einsatztemperatur	-10 ... 80 °C
Opt. Druck	72,5 psi
Produktfamilie	SEG

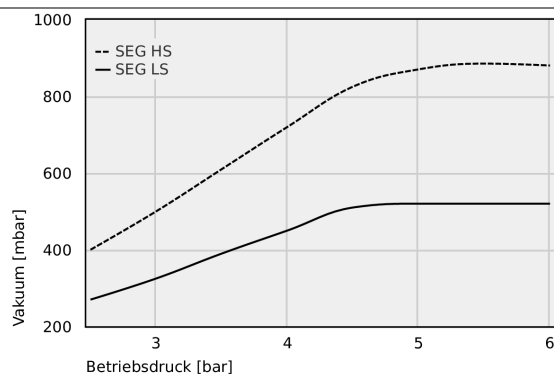
Hinweis: Luftverbrauch: Bei optimalem Betriebsdruck Schlauchinnendurchmesser: Bei max. 2 m Länge



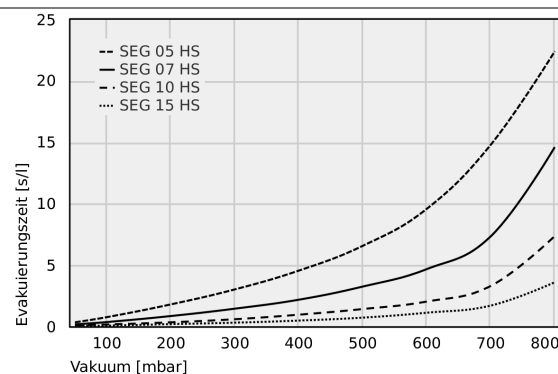
Art.-Nr.: 10.02.01.00272



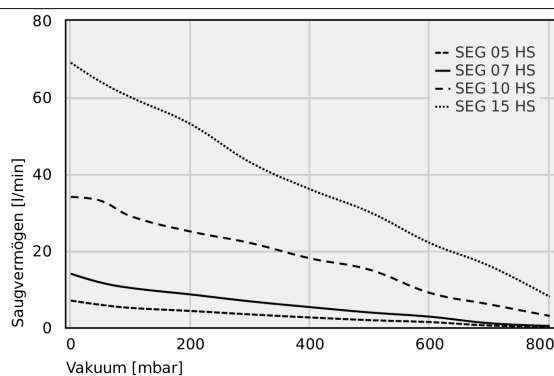
## Leistungsdaten



Erreichbares Vakuum bei unterschiedlichem Betriebsdruck



Evakuierungszeit bei verschiedenen Evakuierungsgraden [s/l]



Saugvermögen bei verschiedenen Evakuierungsgraden [l/min]



## Erreichbares Vakuum bei unterschiedlichem Betriebsdruck

	2.5	3	3.5	4	4.5	5	5.5	6
SEG HS	400.00	500.00	610.00	720.00	825.00	870.00	885.00	880.00
SEG LS	270.00	325.00	390.00	450.00	510.00	520	520	520



Art.-Nr.: 10.02.01.00272



### Evakuierungszeit bei verschiedenen Evakuierungsgraden [s/l]

	50	100	200	300	400	500	600	700	800
SEG 05 HS	0.34	0.76	1.80	3.02	4.55	6.57	9.58	14.80	22.40
SEG 07 HS	0.17	0.36	0.85	1.45	2.18	3.25	4.67	7.34	14.60
SEG 10 HS	0.09	0.16	0.34	0.59	0.96	1.42	2.03	3.30	7.36
SEG 15 HS	0.05	0.07	0.19	0.31	0.48	0.72	1.12	1.70	3.60



### Saugvermögen bei verschiedenen Evakuierungsgraden [l/min]

	0	50	100	200	300	400	500	600	700	800
SEG 05 HS	7	5.9	5.1	4.3	3.4	2.6	1.9	1.4	0.5	0.2
SEG 07 HS	14	11.7	10.3	8.6	6.8	5.3	3.9	2.8	1.1	0.4
SEG 10 HS	34	33	29	25	22	18	15	9	6	3
SEG 15 HS	69	64	60	53	43	36	30	22	16	8



### Weitere Dokumentationen

CAD-Daten und weitere Dokumente zum Artikel finden sie unter: [www.schmalz.com/10.02.01.00272](http://www.schmalz.com/10.02.01.00272)



### Bestelldaten Zubehör 10.02.01.00272

Typ		Artikelnummer
Vakuumfilter (inline)	VFI CN6/4 50	10.07.01.00241
Vakuumfilter (inline)	VFI 4/2 50	10.07.01.00329
Vakuumfilter (inline)	VFI CN8/6 50	10.07.01.00245
Vakuumfilter (inline)	VFI 6/4 50	10.07.01.00328



[WWW.SCHMALZ.COM/10.02.01.00272](http://WWW.SCHMALZ.COM/10.02.01.00272)