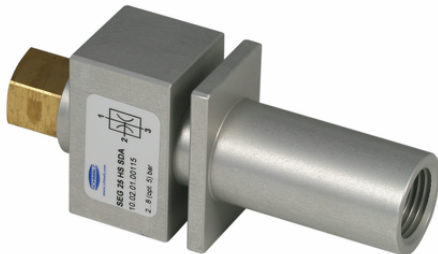


Grundejektor SEG 25 HS



Art.-Nr.: 10.02.01.00257



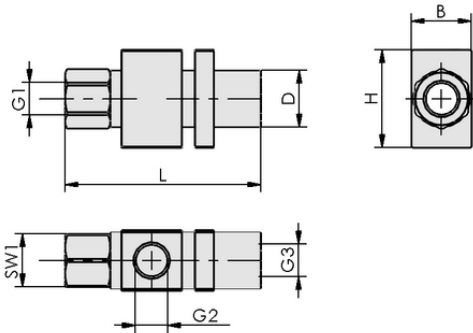
Technische Daten

Düsendurchmesser	2,5 mm
Luftverbrauch Saugen	275,0 l/min
Saugvermögen (max.)	184,0 l/min
Bauform	Für hohen Unterdruck

SEG 25 HS

Der Grundejektor SEG wird als anschlussfertiges Produkt geliefert.

Verfügbare Ersatzteile: Schalldämpfer



Konstruktionsdaten

Länge L	117,00 mm
Breite B	32,00 mm
Höhe H	50,00 mm
Außendurchmesser D	28,00 mm
Gewinde G1	G3/8"-IG
Gewinde G2	G1/2"-IG
Schlüsselweite SW1	22,0 mm
Gewinde G3	G1/2"-IG

Konstruktionsdaten SEG 25 HS



WWW.SCHMALZ.COM/10.02.01.00257

1

Art.-Nr.: 10.02.01.00257



Technische Daten

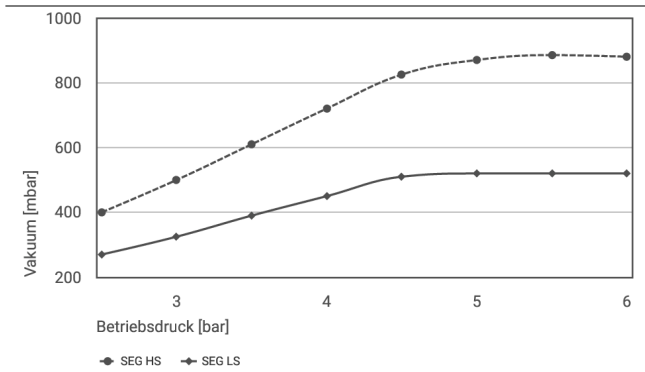
Düsendurchmesser	2,5 mm
Empfohlener Schlauchinnendurchmesser Druckluftseite	6,0 mm
Empfohlener Schlauchinnendurchmesser Vakuumseite	12,0 mm
Evakuierungsgrad	85,0 %
Gewicht	273,00 g
Luftverbrauch Saugen	9,711 cfm
Saugvermögen (max.)	6,497 cfm
Opt. Betriebsdruck	5,00 bar
Druckbereich (Betriebsdruck) [bar]	3,0 ... 6,0 bar
Einsatztemperatur	-10 ... 80 °C
Druckbereich (Betriebsdruck) [psi]	43,5 ... 87,0
Opt. Druck	72,5 psi
Produktfamilie	SEG

Hinweis: Luftverbrauch: Bei optimalem Betriebsdruck Schlauchinnendurchmesser: Bei max. 2 m Länge

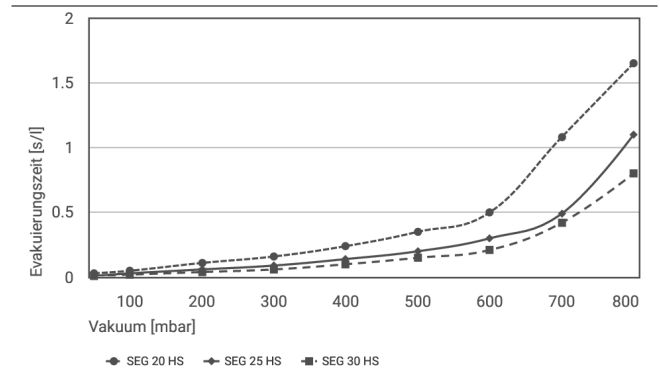


Art.-Nr.: 10.02.01.00257

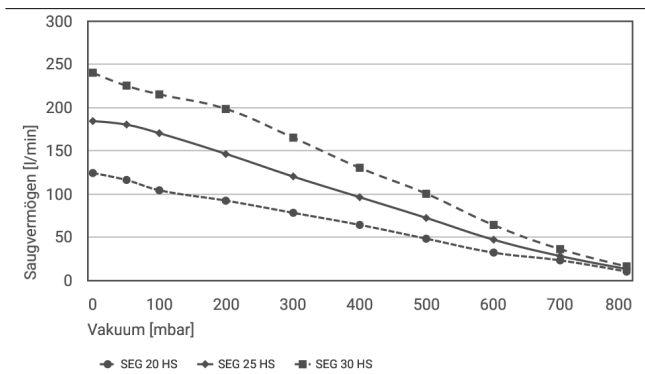
Leistungsdaten



Erreichbares Vakuum bei unterschiedlichem Betriebsdruck



Evakuierungszeit bei verschiedenen Evakuierungsgraden [s/l]



Saugvermögen bei verschiedenen Evakuierungsgraden [l/min]

Erreichbares Vakuum bei unterschiedlichem Betriebsdruck

	2.5	3	3.5	4	4.5	5	5.5	6
SEG HS	400.00	500.00	610.00	720.00	825.00	870.00	885.00	880.00
SEG LS	270.00	325.00	390.00	450.00	510.00	520	520	520

Art.-Nr.: 10.02.01.00257



Evakuierungszeit bei verschiedenen Evakuierungsgraden [s/l]

	50	100	200	300	400	500	600	700	800
SEG 20 HS	0.03	0.05	0.11	0.16	0.24	0.35	0.50	1.08	1.65
SEG 25 HS	0.01	0.03	0.06	0.09	0.14	0.20	0.3	0.49	1.10
SEG 30 HS	0.01	0.02	0.04	0.06	0.10	0.15	0.21	0.42	0.80



Saugvermögen bei verschiedenen Evakuierungsgraden [l/min]

	0	50	100	200	300	400	500	600	700	800
SEG 20 HS	124	116	104	92	78	64	48	32	23	10
SEG 25 HS	184	180	170	146	120	96	72	47	28	13
SEG 30 HS	240	225	215	198	165	130	100	64	36	16



Bestelldaten Zubehör 10.02.01.00257

Typ	Artikelnummer
Vakuumtassenfilter	VFT G3/8-IG 80
	10.07.01.00122

