

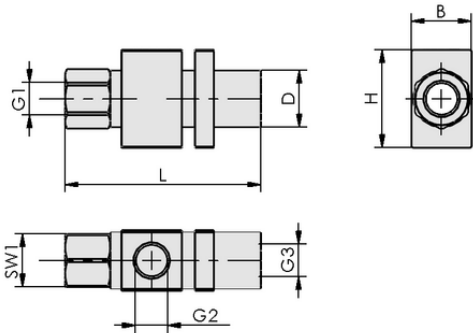
技術資料

ノズル径	2.0 mm
エア消費量吸引	186.0 l/min
吸込量 (最大)	124.0 l/min
デザイン	高真空圧タイプ

SEG 20 HS

ベーシックエジェクタ SEGは、すぐに接続可能な製品として納品されます。

スペアパーツ: サイレンサ




デザインデータ

グリッパーの長さ L	90.00 mm
幅 B	26.00 mm
高さ H	38.00 mm
外径 D	20.00 mm
スレッド G1	G1/4"-F
スレッド G2	G1/4-IG
スパナサイズ SW1	17.0 mm
スレッド G3	G3/8"-F

デザインデータ SEG 20 HS

Art.-Nr.: 10.02.01.00256

 技術資料

ノズル径	2.0 mm
推奨圧縮エアホース内径	4.0 mm
推奨ホース内径 真空	9.0 mm
到達真空圧	85.0 %
質量	118.00 g
エア消費量吸引	6.568 cfm
吸込量 (最大)	7.400 m ³ /h
最適作動圧	5.00 bar
圧力範囲 (作動圧) [bar]	3.0 ~ 6.0 bar
作動温度	-10 ~ 80 °C
圧力範囲 (作動圧) [psi]	43.5 ~ 87.0
最適圧力	72.5 psi
最大吸込量	4.378 cfm
製品ファミリー	SEG

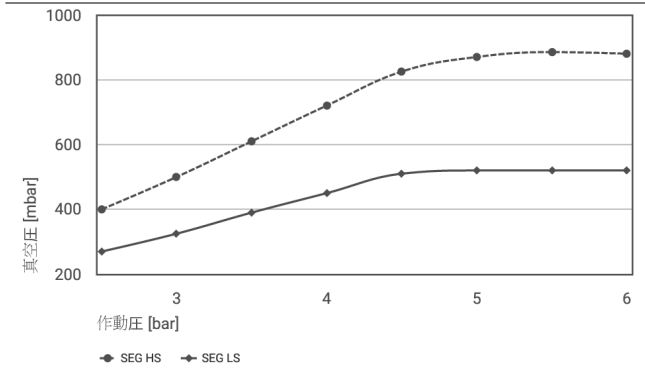
最大吸込量およびエア消費量は、作動圧4.5 barの場合の値です。※推奨ホース内径は、ホースの長さが最大2 mの場合の値です。

基本エジェクタ SEG 20 HS

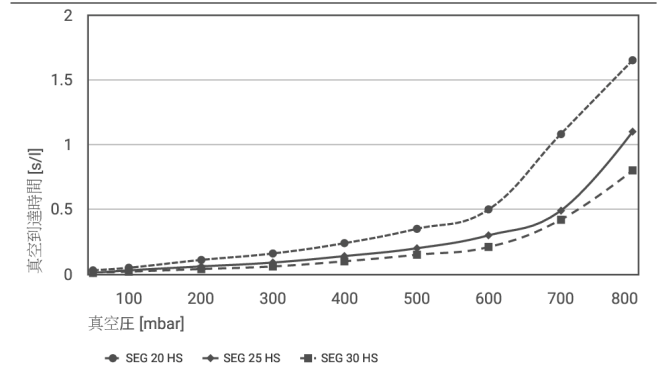


Art.-Nr.: 10.02.01.00256

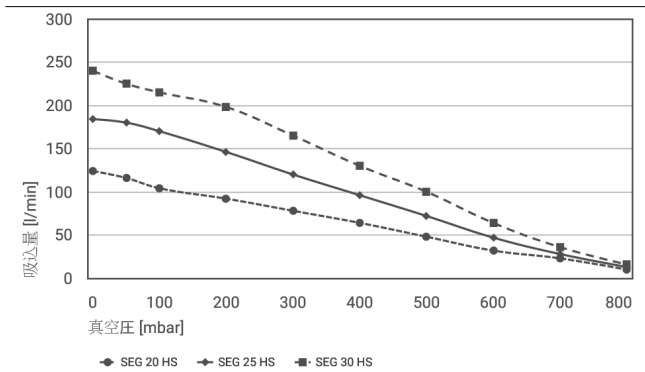
テクニカルデータ



各作業圧で実現する真空度



各真空範囲における真空到達時間[s/l]




様々な到達真空圧での吸込量 [l/min]


各作業圧で実現する真空度

	2.5	3	3.5	4	4.5	5	5.5	6
SEG HS	400.00	500.00	610.00	720.00	825.00	870.00	885.00	880.00
SEG LS	270.00	325.00	390.00	450.00	510.00	520	520	520

Art.-Nr.: 10.02.01.00256

 各真空範囲における真空到達時間[s/l]

	50	100	200	300	400	500	600	700	800
SEG 20 HS	0.03	0.05	0.11	0.16	0.24	0.35	0.50	1.08	1.65
SEG 25 HS	0.01	0.03	0.06	0.09	0.14	0.20	0.3	0.49	1.10
SEG 30 HS	0.01	0.02	0.04	0.06	0.10	0.15	0.21	0.42	0.80

 様々な到達真空圧での吸込量 [l/min]

	0	50	100	200	300	400	500	600	700	800
SEG 20 HS	124	116	104	92	78	64	48	32	23	10
SEG 25 HS	184	180	170	146	120	96	72	47	28	13
SEG 30 HS	240	225	215	198	165	130	100	64	36	16

 発注データ アクセサリ **10.02.01.00256**

Typ		本数
真空フィルター	VFT G1/4-IG 100	10.07.01.00120