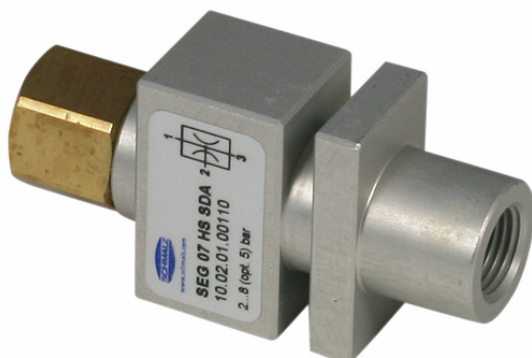


Ejecteur de base SEG 07 HS



Art.-Nr.: 10.02.01.00255



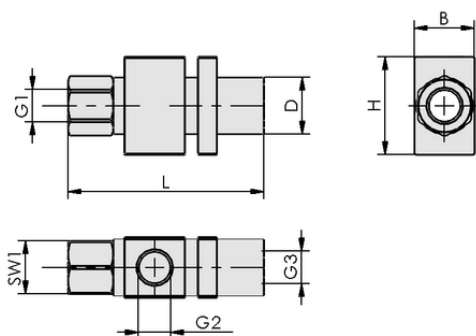
Données techniques

Attribut	Valeur
Diamètre de la buse	0,7 mm
Consommation d'air aspiration	21,0 l/min
Capacité d'aspiration (max.)	14,0 l/min
Forme	Pour le haut vide

SEG 07 HS

L'éjecteur basique SEG est livré prêt à être raccordé.

Pièces de rechange disponibles : silencieux



Données de construction

Attribut	Valeur
Longueur L	52,00 mm
Largeur B	16,00 mm
Hauteur H	26,00 mm
Diamètre extérieur D	15,00 mm
Filetage G1	G1/8"-F
Filetage G2	G1/8"-F
Taille de la clé SW1	14,0 mm
Filetage G3	G1/8"-F

Données de construction SEG 07 HS



WWW.SCHMALZ.COM/10.02.01.00255

1

Ejecteur de base
SEG 07 HS



Art.-Nr.: 10.02.01.00255



Données techniques

Attribut	Valeur
Diamètre de la buse	0,7 mm
Diamètre intérieur du tuyau recommandé air comprimé	2,0 mm
Diamètre intérieur du tuyau recommandé vide	4,0 mm
Degré d'évacuation	85,0 %
Poids propre	41,00 g
Consommation d'air aspiration	0,741 cfm
Capacité d'aspiration (max.)	0,800 m³/h
Pression de service optimale	5,00 bar
Plage de pression (pression de service) [bar]	43,5 ... 87,0
Température de travail	-10 ... 80 °C
Pression optimale	72,5 psi
Capacité d'aspiration max.	0,494 cfm
Famille de produits	SEG

Note : Consommation d'air : à la pression de service optimale Diamètre de tuyau : pour une longueur max. de 2 m

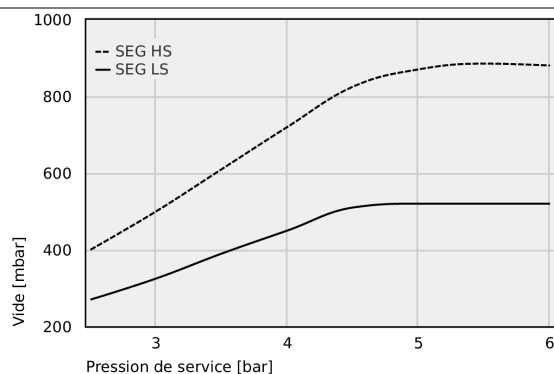


WWW.SCHMALZ.COM/10.02.01.00255

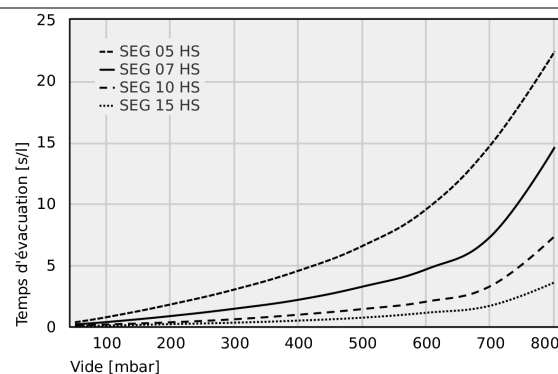
Art.-Nr.: 10.02.01.00255



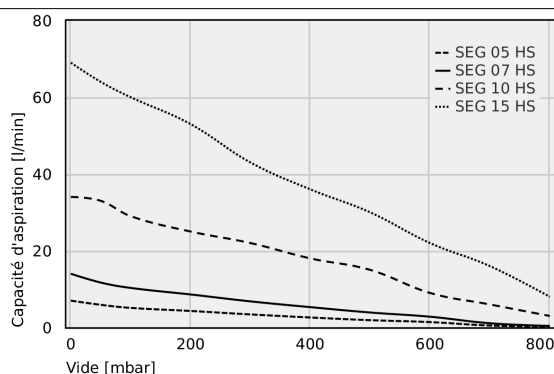
Données de performance



Vide exécutable à différentes pressions de service



Temps d'évacuation pour différentes plages de vide [s/l]



Capacité d'aspiration à différents degrés d'évacuation [l/min]



Vide exécutable à différentes pressions de service

	2.5	3	3.5	4	4.5	5	5.5	6
SEG HS	400.00	500.00	610.00	720.00	825.00	870.00	885.00	880.00
SEG LS	270.00	325.00	390.00	450.00	510.00	520	520	520



Art.-Nr.: 10.02.01.00255



Temps d'évacuation pour différentes plages de vide [s/l]

	50	100	200	300	400	500	600	700	800
SEG 05 HS	0.34	0.76	1.80	3.02	4.55	6.57	9.58	14.80	22.40
SEG 07 HS	0.17	0.36	0.85	1.45	2.18	3.25	4.67	7.34	14.60
SEG 10 HS	0.09	0.16	0.34	0.59	0.96	1.42	2.03	3.30	7.36
SEG 15 HS	0.05	0.07	0.19	0.31	0.48	0.72	1.12	1.70	3.60



Capacité d'aspiration à différents degrés d'évacuation [l/min]

	0	50	100	200	300	400	500	600	700	800
SEG 05 HS	7	5.9	5.1	4.3	3.4	2.6	1.9	1.4	0.5	0.2
SEG 07 HS	14	11.7	10.3	8.6	6.8	5.3	3.9	2.8	1.1	0.4
SEG 10 HS	34	33	29	25	22	18	15	9	6	3
SEG 15 HS	69	64	60	53	43	36	30	22	16	8



Autres documentations

Vous trouverez les données CAO et d'autres documents relatifs à l'article sous : www.schmalz.com/10.02.01.00255



Données de commande accessoires 10.02.01.00255

Typ		Nombre d'article
Filtre à vide (inline)	VFI CN6/4 50	10.07.01.00241
Filtre à vide (inline)	VFI 4/2 50	10.07.01.00329
Filtre à vide (inline)	VFI CN8/6 50	10.07.01.00245
Filtre à vide (inline)	VFI 6/4 50	10.07.01.00328
Vacuostats/pressostats forme d cube	VS-V-W-D PNP K 3C-D	10.06.02.00678
Vacuostats/pressostats forme d cube	VS-P10-W-D PNP K 3C-D	10.06.02.00680



WWW.SCHMALZ.COM/10.02.01.00255