

Ejecteur de base SEG 15 HS



Art.-Nr.: 10.02.01.00248



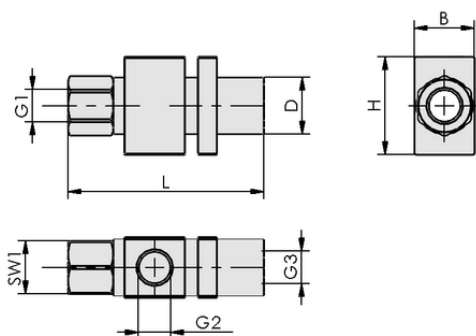
Données techniques

Attribut	Valeur
Diamètre de la buse	1,5 mm
Consommation d'air aspiration	102,0 l/min
Capacité d'aspiration (max.)	69,0 l/min
Forme	Pour le haut vide

SEG 15 HS

L'éjecteur basique SEG est livré prêt à être raccordé.

Pièces de rechange disponibles : silencieux



Données de construction

Attribut	Valeur
Longueur L	75,00 mm
Largeur B	22,00 mm
Hauteur H	38,00 mm
Diamètre extérieur D	20,00 mm
Filetage G1	G1/4"-F
Filetage G2	G1/4"-F
Taille de la clé SW1	17,0 mm
Filetage G3	G1/4"-F

Données de construction SEG 15 HS



WWW.SCHMALZ.COM/10.02.01.00248

Art.-Nr.: 10.02.01.00248



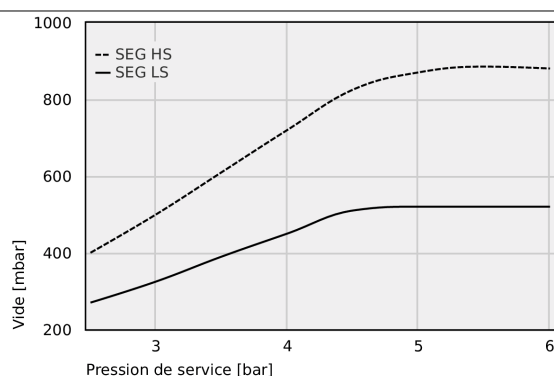
Données techniques

Attribut	Valeur
Diamètre de la buse	1,5 mm
Diamètre intérieur du tuyau recommandé air comprimé	4,0 mm
Diamètre intérieur du tuyau recommandé vide	6,0 mm
Degré d'évacuation	85,0 %
Poids propre	102,00 g
Consommation d'air aspiration	6,100 m³/h
Capacité d'aspiration (max.)	4,100 m³/h
Pression de service optimale	5,00 bar
Plage de pression (pression de service) [bar]	43,5 ... 87,0
Température de travail	-10 ... 80 °C
Pression optimale	72,5 psi
Famille de produits	SEG

Note : Consommation d'air : à la pression de service optimale Diamètre de tuyau : pour une longueur max. de 2 m



Données de performance



Vide exécutable à différentes pressions de service



Vide exécutable à différentes pressions de service

	2.5	3	3.5	4	4.5	5	5.5	6
SEG HS	400.00	500.00	610.00	720.00	825.00	870.00	885.00	880.00
SEG LS	270.00	325.00	390.00	450.00	510.00	520	520	520



WWW.SCHMALZ.COM/10.02.01.00248

Ejecteur de base
SEG 15 HS



Art.-Nr.: 10.02.01.00248



Autres documentations

Vous trouverez les données CAO et d'autres documents relatifs à l'article sous : www.schmalz.com/10.02.01.00248



Données de commande accessoires 10.02.01.00248

Typ		Nombre d'article
Filtre à vide en cloche	VFT G1/4-IG 80	10.07.01.00119



WWW.SCHMALZ.COM/10.02.01.00248