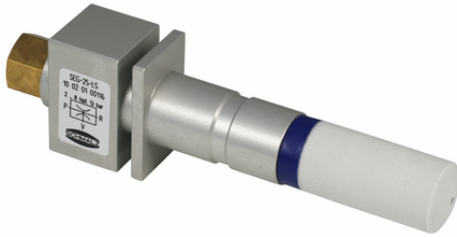


Art.-Nr.: 10.02.01.00116



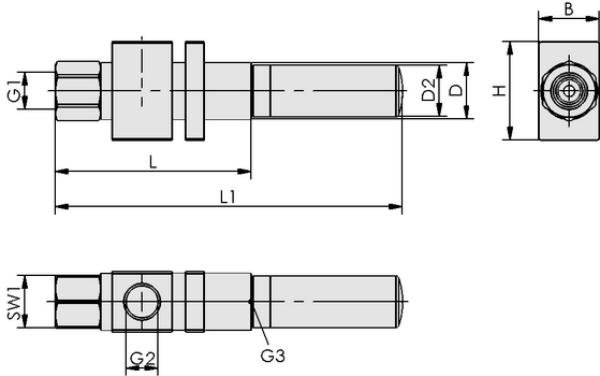
## 技術資料

ノズル径	2.5 mm
エア消費量吸引	275.0 l/min
吸込量 (最大)	260.0 l/min
オプション仕様	アキシャルサイレンサ付き
デザイン	高吸込量タイプ

SEG 25 LS SDA

ベーシックエジェクタ SEGは、すぐに接続可能な製品として納品されます。

スペアパーツ: サイレンサ



## デザインデータ

グリッパーの長さ L1	180.00 mm
グリッパーの長さ L	117.00 mm
幅 B	32.00 mm
高さ H	50.00 mm
外径 D2	28.0 mm
外径 D	28.00 mm
スレッド G1	G3/8"-F
スレッド G2	G1/2-F
スパナサイズ SW1	22.0 mm
スレッド G3	G1/2"-F

デザインデータ SEG 25 LS SDA



Art.-Nr.: 10.02.01.00116

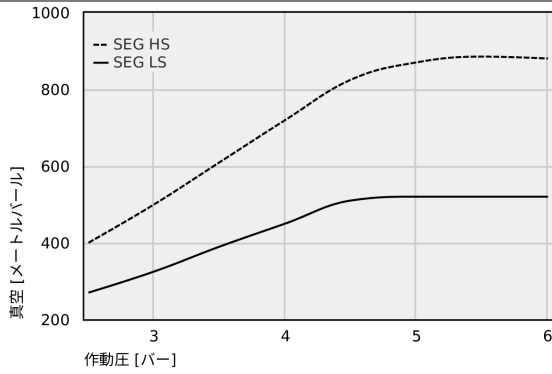
 技術資料

ノズル径	2.5 mm
推奨圧縮エアホース内径	6.0 mm
推奨ホース内径 真空	12.0 mm
到達真空圧	55.0 %
ノイズレベル吸引	68.0 dB(A)
ノイズレベルフリー	75.0 dB(A)
質量	295.00 g
エア消費量吸引	9.711 cfm
吸込量 (最大)	15.600 m <sup>3</sup> /h
最適作動圧	5.00 bar
圧力範囲 (作動圧) [bar]	3.0 ~ 6.0 bar
作動温度	-10 ~ 80 °C
圧力範囲 (作動圧) [psi]	43.5 ~ 87.0
最適圧力	72.5 psi
最大吸込量	9.181 cfm
製品ファミリー	SEG

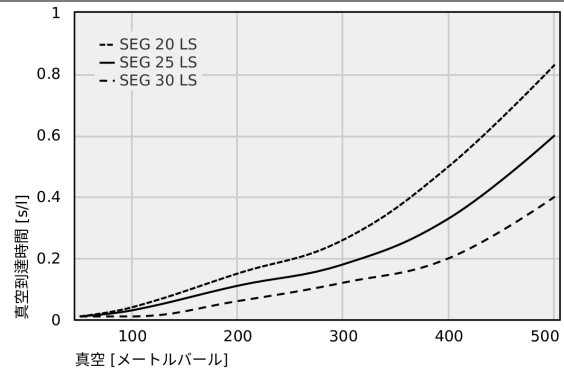
最大吸込量およびエア消費量は、作動圧4.5 barの場合の値です。※推奨ホース内径は、ホースの長さが最大2 mの場合の値です。

Art.-Nr.: 10.02.01.00116

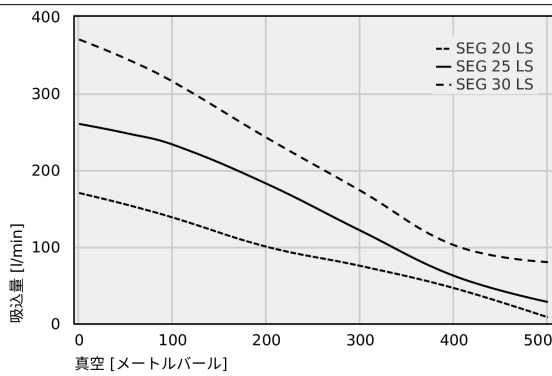
テクニカルデータ



各作業圧で実現する真空度



各真空範囲における真空到達時間[s/l]




様々な到達真空圧での吸込量 [l/min]


各作業圧で実現する真空度

	2.5	3	3.5	4	4.5	5	5.5	6
SEG HS	400.00	500.00	610.00	720.00	825.00	870.00	885.00	880.00
SEG LS	270.00	325.00	390.00	450.00	510.00	520	520	520

Art.-Nr.: 10.02.01.00116

 各真空範囲における真空到達時間[s/l]

	50	100	200	300	400	500
SEG 20 LS	0.01	0.04	0.15	0.26	0.50	0.83
SEG 25 LS	0.01	0.03	0.11	0.18	0.33	0.60
SEG 30 LS	0.01	0.01	0.06	0.12	0.20	0.40

 様々な到達真空圧での吸込量 [l/min]

	0	50	100	200	300	400	500
SEG 20 LS	170	155	138	100	75	46	8
SEG 25 LS	260	248	233	182	121	62	28
SEG 30 LS	370	345	315	242	173	102	80

 発注データ アクセサリ 10.02.01.00116

Typ		本数
真空フィルター	VFT G3/8-IG 100	10.07.01.00123

 発注データ スペアパーツ 10.02.01.00116

Typ		本数
サイレンサ付き (円形)	SD G1/2-AG 27x63 SEG	10.02.01.00907