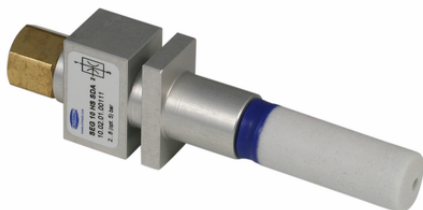


Grundejektor  
**SEG 10 HS SDA**



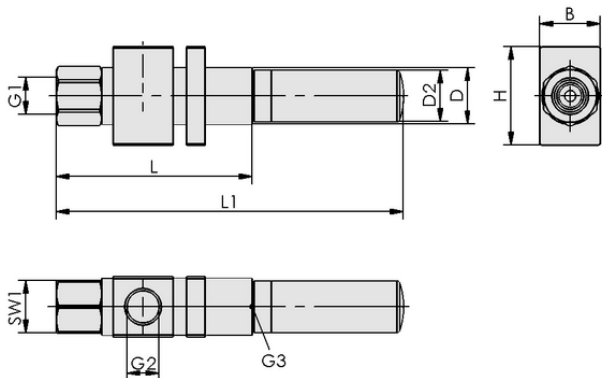
Art.-Nr.: 10.02.01.00111



SEG 10 HS SDA

Der Grundejektor SEG wird als anschlussfertiges Produkt geliefert.

Verfügbare Ersatzteile: Schalldämpfer



Konstruktionsdaten SEG 10 HS SDA

### Technische Daten

Attribut	Wert
Düsendurchmesser	1,0 mm
Luftverbrauch Saugen	49,0 l/min
Saugvermögen (max.)	34,0 l/min
Zusatzfunktion Ejektor	Schalldämpfer axial
Bauform	Für hohen Unterdruck

### Konstruktionsdaten

Attribut	Wert
Länge L1	97,00 mm
Länge L	57,00 mm
Breite B	16,00 mm
Höhe H	26,00 mm
Außendurchmesser D2	15,0 mm
Außendurchmesser D	15,00 mm
Gewinde G1	G1/8"-IG
Gewinde G2	G1/8"-IG
Schlüsselweite SW1	14,0 mm
Gewinde G3	G1/8"-IG



[WWW.SCHMALZ.COM/10.02.01.00111](http://WWW.SCHMALZ.COM/10.02.01.00111)

Art.-Nr.: 10.02.01.00111

**Technische Daten**

Attribut	Wert
Düsendurchmesser	1,0 mm
Empfohlener Schlauchinnendurchmesser Druckluftseite	2,0 mm
Empfohlener Schlauchinnendurchmesser Vakuumseite	4,0 mm
Evakuierungsgrad	85,0 %
Schalldruckpegel angesaugt	68,0 dB(A)
Schalldruckpegel frei	75,0 dB(A)
Gewicht	50,00 g
Luftverbrauch Saugen	1,730 cfm
Saugvermögen (max.)	1,200 cfm
Opt. Betriebsdruck	5,00 bar
Druckbereich (Betriebsdruck) [bar]	43,5 ... 87,0
Einsatztemperatur	-10 ... 80 °C
Opt. Druck	72,5 psi
Produktfamilie	SEG

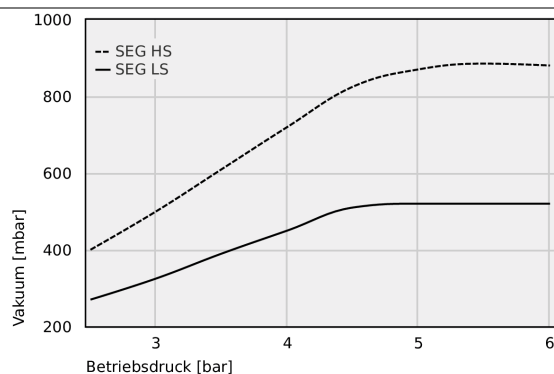
Hinweis: Luftverbrauch: Bei optimalem Betriebsdruck Schlauchinnendurchmesser: Bei max. 2 m Länge



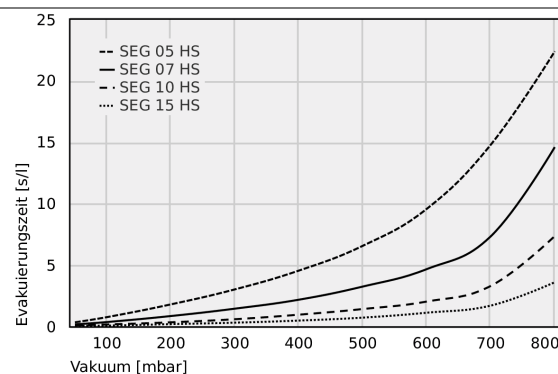
Art.-Nr.: 10.02.01.00111



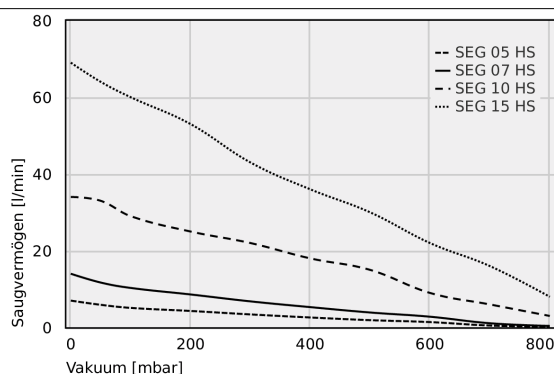
## Leistungsdaten



Erreichbares Vakuum bei unterschiedlichem Betriebsdruck



Evakuierungszeit bei verschiedenen Evakuierungsgraden [s/l]



Saugvermögen bei verschiedenen Evakuierungsgraden [l/min]



## Erreichbares Vakuum bei unterschiedlichem Betriebsdruck

	2.5	3	3.5	4	4.5	5	5.5	6
SEG HS	400.00	500.00	610.00	720.00	825.00	870.00	885.00	880.00
SEG LS	270.00	325.00	390.00	450.00	510.00	520	520	520



Art.-Nr.: 10.02.01.00111



### Evakuierungszeit bei verschiedenen Evakuierungsgraden [s/l]

	50	100	200	300	400	500	600	700	800
SEG 05 HS	0.34	0.76	1.80	3.02	4.55	6.57	9.58	14.80	22.40
SEG 07 HS	0.17	0.36	0.85	1.45	2.18	3.25	4.67	7.34	14.60
SEG 10 HS	0.09	0.16	0.34	0.59	0.96	1.42	2.03	3.30	7.36
SEG 15 HS	0.05	0.07	0.19	0.31	0.48	0.72	1.12	1.70	3.60



### Saugvermögen bei verschiedenen Evakuierungsgraden [l/min]

	0	50	100	200	300	400	500	600	700	800
SEG 05 HS	7	5.9	5.1	4.3	3.4	2.6	1.9	1.4	0.5	0.2
SEG 07 HS	14	11.7	10.3	8.6	6.8	5.3	3.9	2.8	1.1	0.4
SEG 10 HS	34	33	29	25	22	18	15	9	6	3
SEG 15 HS	69	64	60	53	43	36	30	22	16	8



### Weitere Dokumentationen

CAD-Daten und weitere Dokumente zum Artikel finden sie unter: [www.schmalz.com/10.02.01.00111](http://www.schmalz.com/10.02.01.00111)



### Bestelldaten Zubehör 10.02.01.00111

Typ		Artikelnummer
Vakuumfilter (inline)	VFI CN8/6 50	10.07.01.00245
Vakuumfilter (inline)	VFI 6/4 50	10.07.01.00328
Vakuumtassenfilter	VFT G1/8-IG 80	10.07.01.00116
Grundejektor	SEG 10 HS	10.02.01.00247
Vakuum-/Druckschalter in Würfelform	VS-V-W-D PNP K 3C-D	10.06.02.00678
Vakuum-/Druckschalter in Würfelform	VS-P10-W-D PNP K 3C-D	10.06.02.00680



### Bestelldaten Ersatzteile 10.02.01.00111

Typ		Artikelnummer
Schalldämpfer (rund)	SD G1/8-AG 14x40	10.02.01.00540



[WWW.SCHMALZ.COM/10.02.01.00111](http://WWW.SCHMALZ.COM/10.02.01.00111)