

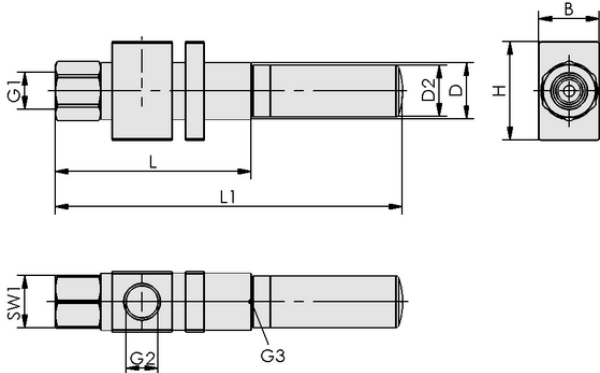
技術資料

ノズル径	0.7 mm
エア消費量吸引	21.0 l/min
吸込量 (最大)	14.0 l/min
オプション仕様	アキシャルサイレンサ付き
デザイン	高真空圧タイプ

SEG 07 HS SDA

ベーシックエジェクタ SEGは、すぐに接続可能な製品として納品されます。

スペアパーツ: サイレンサ




デザインデータ

グリッパーの長さ L1	92.00 mm
グリッパーの長さ L	52.00 mm
幅 B	16.00 mm
高さ H	26.00 mm
外径 D2	15.0 mm
外径 D	15.00 mm
スレッド G1	G1/8"-F
スレッド G2	G1/8"-IG
スパナサイズ SW1	14.0 mm
スレッド G3	G1/8"-F

デザインデータ SEG 07 HS SDA

Art.-Nr.: 10.02.01.00110

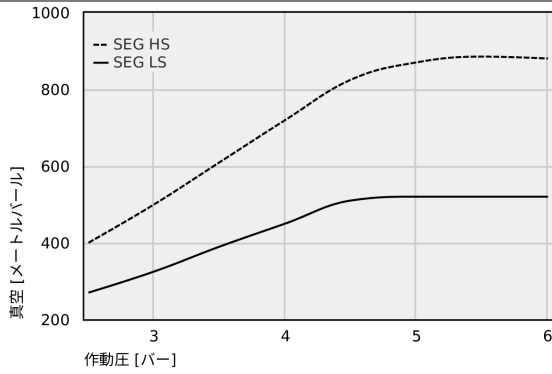
 技術資料

ノズル径	0.7 mm
推奨圧縮エアホース内径	2.0 mm
推奨ホース内径 真空	4.0 mm
到達真空圧	85.0 %
ノイズレベル吸引	68.0 dB(A)
ノイズレベルフリー	75.0 dB(A)
質量	45.00 g
エア消費量吸引	0.741 cfm
吸込量 (最大)	0.800 m ³ /h
最適作動圧	5.00 bar
圧力範囲 (作動圧) [bar]	3.0 ~ 6.0 bar
作動温度	-10 ~ 80 °C
圧力範囲 (作動圧) [psi]	43.5 ~ 87.0
最適圧力	72.5 psi
最大吸込量	0.494 cfm
製品ファミリー	SEG

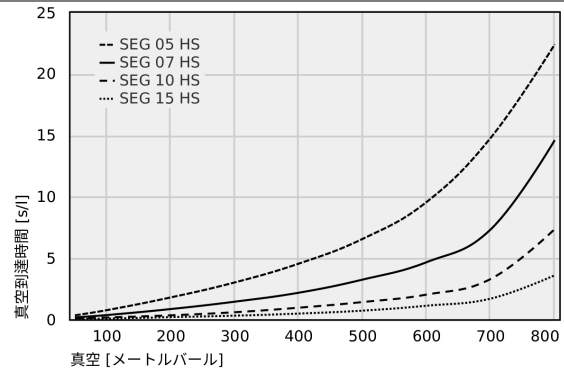
最大吸込量およびエア消費量は、作動圧4.5 barの場合の値です。※推奨ホース内径は、ホースの長さが最大2 mの場合の値です。

Art.-Nr.: 10.02.01.00110

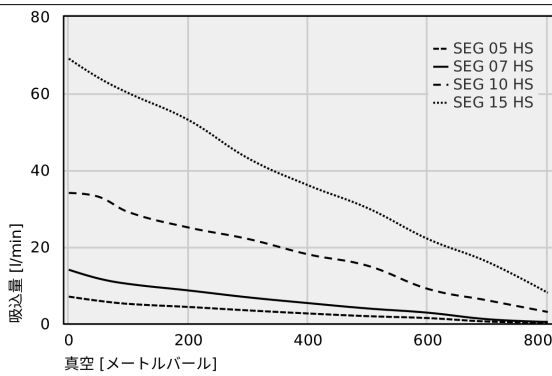
テクニカルデータ



各作業圧で実現する真空度



各真空範囲における真空到達時間[s/l]




様々な到達真空圧での吸込量 [l/min]


各作業圧で実現する真空度

	2.5	3	3.5	4	4.5	5	5.5	6
SEG HS	400.00	500.00	610.00	720.00	825.00	870.00	885.00	880.00
SEG LS	270.00	325.00	390.00	450.00	510.00	520	520	520

Art.-Nr.: 10.02.01.00110


 各真空範囲における真空到達時間[s/l]

	50	100	200	300	400	500	600	700	800
SEG 05 HS	0.34	0.76	1.80	3.02	4.55	6.57	9.58	14.80	22.40
SEG 07 HS	0.17	0.36	0.85	1.45	2.18	3.25	4.67	7.34	14.60
SEG 10 HS	0.09	0.16	0.34	0.59	0.96	1.42	2.03	3.30	7.36
SEG 15 HS	0.05	0.07	0.19	0.31	0.48	0.72	1.12	1.70	3.60


 様々な到達真空圧での吸込量 [l/min]

	0	50	100	200	300	400	500	600	700	800
SEG 05 HS	7	5.9	5.1	4.3	3.4	2.6	1.9	1.4	0.5	0.2
SEG 07 HS	14	11.7	10.3	8.6	6.8	5.3	3.9	2.8	1.1	0.4
SEG 10 HS	34	33	29	25	22	18	15	9	6	3
SEG 15 HS	69	64	60	53	43	36	30	22	16	8


 発注データ アクセサリ 10.02.01.00110

Typ		本数
インラインフィルター	VFI CN6/4 50	10.07.01.00241
インラインフィルター	VFI 4/2 50	10.07.01.00329
インラインフィルター	VFI CN8/6 50	10.07.01.00245
インラインフィルター	VFI 6/4 50	10.07.01.00328
キューブ型真空・正圧スイッチ	VS-V-W-D PNP K 3C-D	10.06.02.00678
キューブ型真空・正圧スイッチ	VS-P10-W-D PNP K 3C-D	10.06.02.00680


 発注データ スペアパーツ 10.02.01.00110

Typ		本数
サイレンサ付き (円形)	SD G1/8-AG 14x40	10.02.01.00540