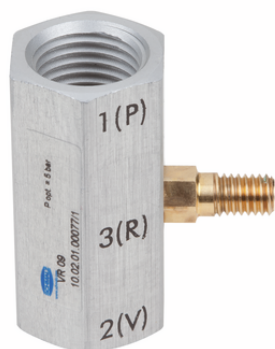


Art.-Nr.: 10.02.01.00077

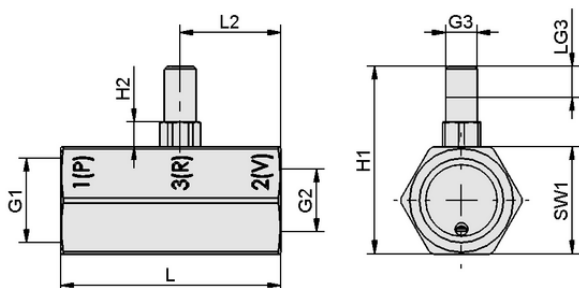


**技術資料**

ノズル径	0.9 mm
到達真空圧	89.0 %
エア消費量吸引	36.0 l/min
吸込量 (最大)	21.0 l/min
最適作動圧	5.00 bar

VR 09

インラインエジェクタ VRは、すぐに接続可能な製品として納品されます。



**デザインデータ**

グリッパーの長さ L2	16.00 mm
グリッパーの長さ L	35.00 mm
高さ H1	29.80 mm
高さ H2	4.00 mm
スレッドG1	G1/4"-F
スレッドG2	G1/8-IG
グリッパーの長さ LG3	5.0 mm
スパナサイズ SW1	17.0 mm
スレッドG3	M5-M

デザインデータ VR 09

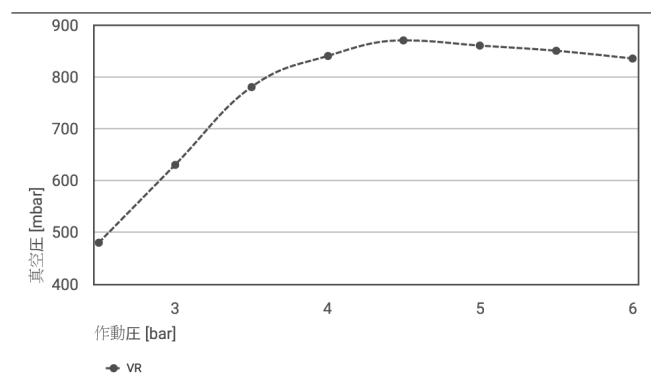


Art.-Nr.: 10.02.01.00077

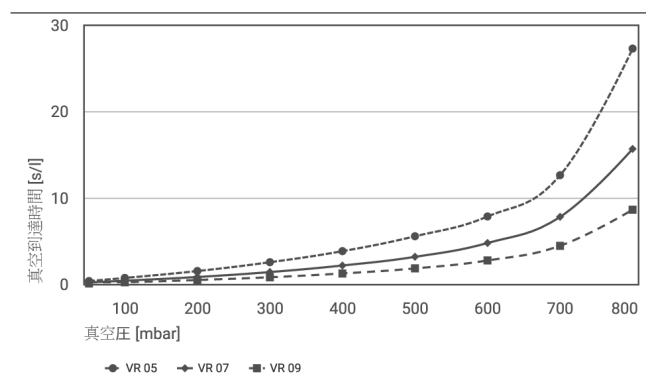
技術資料

ノズル径	0.9 mm
到達真空圧	89.0 %
質量	15.00 g
エア消費量吸引	1.271 cfm
吸込量 (最大)	1.300 m <sup>3</sup> /h
最適作動圧	5.00 bar
作動温度	0 ... 60 °C
最適圧力	72.5 psi
最大吸込量	0.741 cfm
製品ファミリー	VR

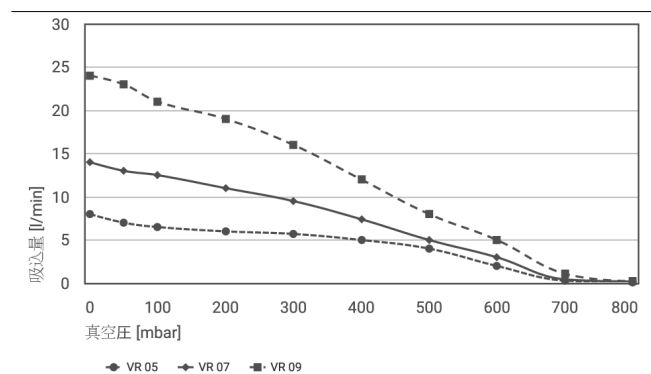
テクニカルデータ



各作業圧で実現する真空度



各真空範囲における真空到達時間[s/l]



様々な到達真空圧での吸込量 [l/min]

Art.-Nr.: 10.02.01.00077



各作業圧で実現する真空度

	2.5	3	3.5	4	4.5	5	5.5	6
VR	480.00	630.00	780.00	840.00	870.00	860.00	850.00	835.00



各真空範囲における真空到達時間[s/l]

	50	100	200	300	400	500	600	700	800
VR 05	0.37	0.73	1.53	2.55	3.83	5.55	7.84	12.61	27.25
VR 07	0.21	0.41	0.84	1.41	2.17	3.17	4.77	7.79	15.65
VR 09	0.10	0.22	0.49	0.81	1.25	1.83	2.75	4.45	8.62



様々な到達真空圧での吸込量 [l/min]

	0	50	100	200	300	400	500	600	700	800
VR 05	8.00	7.00	6.50	6.00	5.70	5.00	4.00	2.00	0.30	0.10
VR 07	14.00	13.00	12.50	11.00	9.50	7.40	5.00	3.00	0.45	0.20
VR 09	24.00	23.00	21.00	19.00	16.00	12.00	8.00	5.00	1.10	0.24

