

Art.-Nr.: 10.01.46.00121



Technische Daten

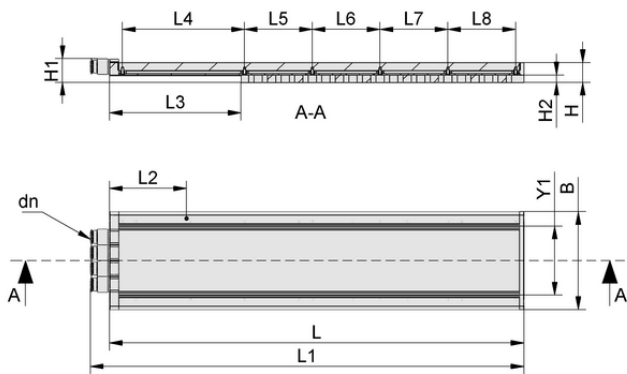
Gewicht	1,200 kg
Materialtyp	Schaum Offen, Höhe 10 mm
Länge L	352,00 mm
Breite B	130,00 mm
Höhe H	26,50 mm
Nenndurchmesser dn	12,00 mm
Länge L4	144,00 mm
Länge L5	90,00 mm
Bauform	1x passive Zone / 2x Saugzone
Anordnung Saugzellen	5 Reihen, 18 mm

FEL SW60 352 5R18 O10 G12 PZ2

Die Flächengreifsysteme FEL sind als anschlussfertiges Produkt verfügbar. Kundenspezifische Greifer sind auf Anfrage erhältlich.

Verfügbare Ersatzteile: Dichtschaum

Verfügbares Zubehör: Vakuumschlauch, Vakuum-/Druckschalter, Federstößel, Kugelgelenke, Flanschmodule, externe Vakuumerzeuger, Vakuumfilter, Ventile, Magnetventile, Vakuum-Manometer



Konstruktionsdaten

Länge L1	377,70 mm
Länge L2	112,00 mm
Länge L	352,00 mm
Breite B	130,00 mm
Höhe H1	31,30 mm
Höhe H2	10,00 mm
Höhe H	26,50 mm
Nenndurchmesser dn	12,00 mm
Länge L3	156,50 mm
Länge L4	144,00 mm
Lochabstand Y1	90,0 mm
Länge L5	90,00 mm
Länge L6	90,00 mm

Konstruktionsdaten FEL SW60 352 5R18 O10 G12 PZ2



Art.-Nr.: 10.01.46.00121

**Technische Daten**

Düsendurchmesser	0,6 mm
Gewicht	1,200 kg
Erforderl. Saugleistung für pu = -0,3 bar	113,0 l/min
Materialtyp	Schaum Offen, Höhe 10 mm
Anzahl Saugzellen	42
Bauform	1x passive Zone / 2x Saugzone
Anordnung Saugzellen	5 Reihen, 18 mm
Saugkraft bei -300 mbar	100,00 N

**Bestelldaten Zubehör 10.01.46.00121**

Typ		Artikelnummer
Flanschmodul	MOD-FLAN 130x90 FEL	10.01.46.00136
Kompaktejektor	SMPi 25 NO RD M12-5	10.02.02.03363
Anschlusskabel	ASK B-M12-5 5000 K-5P	21.04.05.00080
Druckluftanschlussplatte	GP 2 SMP 15..30/SCP 20..30	10.02.02.00917
Druckluftanschlussplatte	GP 3 SMP 15..25/SCP 20..25	10.02.02.00918
Druckluftanschlussplatte	GP 4 SMP 15..20/SCP 20	10.02.02.00919
Nutenstein	NUT-STEI 11.5x8 M4-IG	25.09.06.00153
Nutenstein	NUT-STEI 17x10.6 M6-IG	25.09.06.00048

**Bestelldaten Ersatzteile 10.01.46.00121**

Typ		Artikelnummer
Dichtplatte (FEL)	DI-PL 88.5 ZEL	10.01.46.00071
Hülse	HUEL 5.4-3.4x4-FEL	10.01.46.00073
Dichtschnur	DI-SCHN 2.5 NBR-70	10.07.04.00166
Dichtplatte	DI-PL 84.9x9.3 ZEL PU KE FEL	10.01.46.00043
Linsen-Schneidschraube (f. Alu)	SCHR WN1552 5x20 ST VZ T25	20.10.03.00008
Dichtplatte (FEL)	DI-PL 195.5 5R18 LL-12x5 O10 PZ2	10.01.46.00119
Dichtplatte (FEL)	DI-PL 156.5 P09	10.01.46.00107

