

Art.-Nr.: 10.01.46.00117



Technische Daten

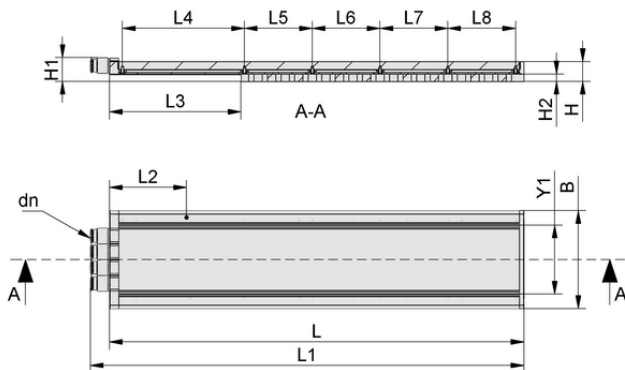
Gewicht	1,200 kg
Materialtyp	Schaum Offen, Höhe 10 mm
Länge L	352,00 mm
Breite B	130,00 mm
Höhe H	26,50 mm
Nenndurchmesser dn	12,00 mm
Länge L4	144,00 mm
Länge L5	180,00 mm
Bauform	1x passive Zone / 1x Saugzone
Anordnung Saugzellen	5 Reihen, 18 mm

FEL SW60 352 5R18 O10 G12 PZ1

Die Flächengreifsysteeme FEL sind als anschlussfertiges Produkt verfügbar. Kundenspezifische Greifer sind auf Anfrage erhältlich.

Verfügbare Ersatzteile: Dichtschaum

Verfügbares Zubehör: Vakuumschlauch, Vakuum-/Druckschalter, Federstößel, Kugelgelenke, Flanschmodule, externe Vakuumerzeuger, Vakuumfilter, Ventile, Magnetventile, Vakuum-Manometer



Konstruktionsdaten

Länge L1	377,70 mm
Länge L2	112,00 mm
Länge L	352,00 mm
Breite B	130,00 mm
Höhe H1	31,30 mm
Höhe H2	10,00 mm
Höhe H	26,50 mm
Nenndurchmesser dn	12,00 mm
Länge L3	156,50 mm
Länge L4	144,00 mm
Lochabstand Y1	90,0 mm
Länge L5	180,00 mm

Konstruktionsdaten FEL SW60 352 5R18 O10 G12 PZ1

Art.-Nr.: 10.01.46.00117

**Technische Daten**

Düsendurchmesser	0,6 mm
Gewicht	1,200 kg
Erforderl. Saugleistung für pu = -0,3 bar	124,0 l/min
Materialtyp	Schaum Offen, Höhe 10 mm
Anzahl Saugzellen	46
Bauform	1x passive Zone / 1x Saugzone
Anordnung Saugzellen	5 Reihen, 18 mm
Saugkraft bei -300 mbar	110,00 N

**Bestelldaten Zubehör 10.01.46.00117**

Typ		Artikelnummer
Flanschmodul	MOD-FLAN 130x90 FEL	10.01.46.00136
Kompaktejektor	SMPi 25 NO RD M12-5	10.02.02.03363
Anschlusskabel	ASK B-M12-5 5000 K-5P	21.04.05.00080
Druckluftanschlussplatte	GP 2 SMP 15..30/SCP 20..30	10.02.02.00917
Druckluftanschlussplatte	GP 3 SMP 15..25/SCP 20..25	10.02.02.00918
Druckluftanschlussplatte	GP 4 SMP 15..20/SCP 20	10.02.02.00919
Nutenstein	NUT-STEI 11.5x8 M4-IG	25.09.06.00153
Nutenstein	NUT-STEI 17x10.6 M6-IG	25.09.06.00048

**Bestelldaten Ersatzteile 10.01.46.00117**

Typ		Artikelnummer
Dichtplatte (FEL)	DI-PL 88.5 ZEL	10.01.46.00071
Hülse	HUEL 5.4-3.4x4-FEL	10.01.46.00073
Dichtschnur	DI-SCHN 2.5 NBR-70	10.07.04.00166
Dichtplatte	DI-PL 84.9x9.3 ZEL PU KE FEL	10.01.46.00043
Linsen-Schneidschraube (f. Alu)	SCHR WN1552 5x20 ST VZ T25	20.10.03.00008
Dichtplatte (FEL)	DI-PL 195.5 5R18 LL-12x5 O10 PZ1	10.01.46.00118
Dichtplatte (FEL)	DI-PL 156.5 P09	10.01.46.00107

