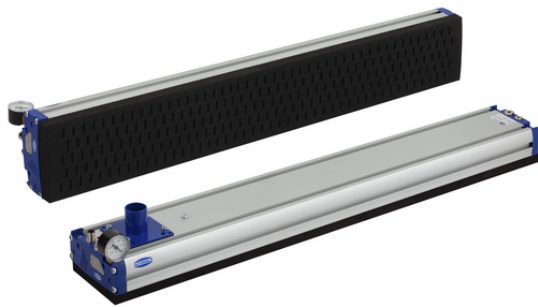


Art.-Nr.: 10.01.38.03462



## Données techniques

Attribut	Valeur
Pressostat et vacuostat de type construction	Contacteur PNP
Poids propre	3,500 kg
Raccords de forme	Droit
Consommation d'air max. soufflée	800,0 l/min
Fonction supplémentaire préhenseur de surface	1x vanne de commande vide / souffler
Type de matière	Mousse ouverte, hauteur 2 x 10 mm
Longueur L	640,00 mm
Largeur B	130,00 mm
Diamètre extérieur D	32,00 mm
Famille de produits	FMP
Arrangement	5R18

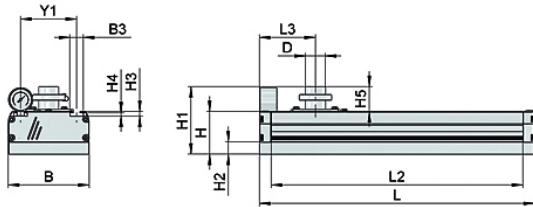
FMP-S-SW60 640 5R18 O10O10 F G32

- Vannes de commande intégrées pour FMP-S (en option)
- Commande de la mise en marche / arrêt du vide (24 V CC, normalement ouvert) et du soufflage (24 V CC, normalement fermé), ainsi que précharge de l'accumulateur et fonction de soufflage la version FMP-S intégré dans le carter
- Connexion électrique par connecteur M12 (4 pôles)

Pièces de rechange disponibles : mousse d'étanchéité (DI-PL), ventouse SPB2



Art.-Nr.: 10.01.38.03462



## Données de construction

Attribut	Valeur
Longueur L2	600,00 mm
Longueur L	640,00 mm
Largeur B	130,00 mm
Hauteur H1	111,00 mm
Hauteur H2	20,00 mm
Hauteur H	70,00 mm
Diamètre extérieur D	32,00 mm
Longueur L3	77,00 mm
Largeur B3	21,60 mm
Hauteur H3	7,70 mm
Hauteur H4	5,50 mm
Espacement des trous Y1	90,0 mm
Type de vanne	SW
Hauteur H5	41,00 mm

Note : Tuyau de vide avec diamètre intérieur égal à la dimension D requise. Voir Données techniques -> Forme

Données de construction FMP-S-SW60 640 5R18 O10O10 F G32



## Données techniques

Attribut	Valeur
Poids propre	3,500 kg
Fonction supplémentaire préhenseur de surface	1x vanne de commande vide / souffler
Type de matière	Mousse ouverte, hauteur 2 x 10 mm
Nombre de cellules d'aspiration	165
Débit d'aspiration exigée pour PU = -0,25 bar	450,0 l/min
Famille de produits	FMP
Arrangement	5R18
Tension	24V - DC
avec	Filtre
Élément d'étanchéité	Mousse d'étanch
Force d'aspiration à -250 mbar	510,00 N

Note : Consommation d'air : A une pression d'entrée d'air comprimé de 5,5 bar / Force d'aspiration : Pour un vide de -0,25 bar et une occupation complète du préhenseur avec une pièce typique pour l'application (panneau de bois avec surface texturée) / Capacité d'aspiration exigée : Le générateur de vide externe utilisé doit fournir au moins le volume d'aspiration spécifié (au niveau du raccord vide du FMP) à un vide de -0,25 bar, mais max. 135 % du volume d'aspiration spécifié



## Autres documentations

Vous trouverez les données CAO et d'autres documents relatifs à l'article sous : [www.schmalz.com/10.01.38.03462](http://www.schmalz.com/10.01.38.03462)



[WWW.SCHMALZ.COM/10.01.38.03462](http://WWW.SCHMALZ.COM/10.01.38.03462)

Art.-Nr.: 10.01.38.03462

**Fin de série**La gamme de produits arrive en fin de série et est encore disponible jusqu'au **31.12.2027**

À partir de ce moment, l'article ne peut plus être commandé.

article alternatif

**Données de commande accessoires 10.01.38.03462**

Typ		Nombre d'article
Couvercle (complexe)	ABDK-PROF-10x7x1450-KU-SW-FXP-FMP	26.07.03.00002
Embase	FLAN-PL 120x85x10 ST FLGR	10.01.10.05701
Flexolink	FLK G1/2-IG G1/2-AG	10.01.03.00175
Suspension, souple	FST-FLEX 25 HD1 G1/2-AG G3/8-IG	10.01.10.05697
Suspension, souple	FST-FLEX 25 HD2 G1/2-AG G3/8-IG	10.01.10.05695
Suspension, souple	FST-FLEX 50 HD1 G1/2-AG G3/8-IG	10.01.10.05687
Suspension, souple	FST-FLEX 50 HD2 G1/2-AG G3/8-IG	10.01.10.05168
Suspension, souple	FST-FLEX 75 HD1 G1/2-AG G3/8-IG	10.01.10.05698
Suspension, souple	FST-FLEX 75 HD2 G1/2-AG G3/8-IG	10.01.10.05696
Suspension, rigide	FST-STARR 25 HD1 G1/2-AG G3/8-IG	10.01.10.05810
Suspension, rigide	FST-STARR 25 HD2 G1/2-AG G3/8-IG	10.01.10.05806
Suspension, rigide	FST-STARR 50 HD1 G1/2-AG G3/8-IG	10.01.10.05809
Suspension, rigide	FST-STARR 50 HD2 G1/2-AG G3/8-IG	10.01.10.05805
Suspension, rigide	FST-STARR 75 HD1 G1/2-AG G3/8-IG	10.01.10.05808
Suspension, rigide	FST-STARR 75 HD2 G1/2-AG G3/8-IG	10.01.10.05803
Module d' embase	MOD-FLAN 120x120 FXP-FMP	10.01.21.00244
Pièces d fix commutateur tubulaire	SET fuer-Sensor(FXP/FMP)	10.01.38.01194
Jeu de pièces de fixation	SET FXC-FMC	10.01.21.01291
Jeu de pièces de fixation	SET FXP-FMP	10.01.21.02407
Jeu de pièces de fixation	SET FXP-FMP 4NUTSTEIN G20	10.01.21.00243
Filtre à poussière	STF G1-1/4-IG N	10.01.25.07008
Vacuomètre	VAM 40 V U BAR	10.07.02.00046
Ensemble de soupape	VENT-EINH 8/6 NC 24V-DC	10.01.21.02405
Flexible de vide (mètre)	VSL 42-32 PU-DS-AS TR	10.07.09.00036
Vacuostat (mont)	VS-MONT 50x15.8x25 VS	10.06.02.00343
Vacuostat (mont)	VS-MONT 84x21x34.5 VSi-V FMP	10.01.38.04053
Répartiteur de vide	VTR-SL 3x RST60 2xD32	10.01.43.00013
Câble de raccordement	ASK B-M12-5 5000 K-5P	21.04.05.00080
Flexible de vide (mètre)	VSL 8-6 PU MI-TR	10.07.09.00003
Embase	FLAN-PL 120x120x10 FXC-FMC	10.01.21.00313
Flexolink	FLK G1/2-IG G1/2-AG V	10.01.03.00207
Raccord de flexible,étange-droit	SCHL-AN 32-79x79x40 FMP-S	10.01.38.03581
Raccord de flexible, courbe (mont)	SCHL-AN W 32-79x79x29 FMP-S	10.01.38.04297
Plaque d'étanchéité (mont)	VRS-PL 79x79x12 SPZ G2-IG	10.01.21.01280



préhenseur de surface par le vide

# FMP-S-SW60 640 5R18 O10O10 F G32



Art.-Nr.: 10.01.38.03462



## Données de commande pièce de rechange 10.01.38.03462

Typ		Nombre d'article
Module Electrovanne	VENT-BGR FMP-S-32	10.01.38.03516
feuille de masquage	MASK-FOL SW60 600 5R18 FXP-FMP	10.01.38.00638



## Données de commande pièces d'usure 10.01.38.03462

Typ		Nombre d'article
Plaque d'étanchéité (mont)	DI-PL 640-5R18 O10O10 F FXP-FMP	10.01.38.00627



[WWW.SCHMALZ.COM/10.01.38.03462](http://WWW.SCHMALZ.COM/10.01.38.03462)