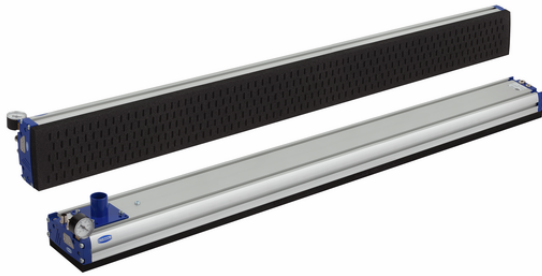


Art.-Nr.: 10.01.38.03458



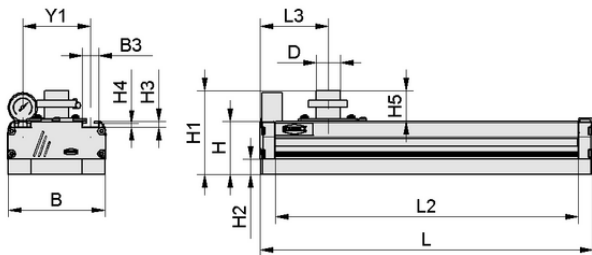
FMP-S-SW60 1036 5R18 O10O10 G60

- Vannes de commande intégrées pour FMP-S (en option)
- Commande de la mise en marche / arrêt du vide (24 V CC, normalement ouvert) et du soufflage (24 V CC, normalement fermé), ainsi que précharge de l'accumulateur et fonction de soufflage la version FMP-S intégré dans le carter
- Connexion électrique par connecteur M12 (4 pôles)

Pièces de rechange disponibles : mousse d'étanchéité (DI-PL), ventouse SPB2

## Données techniques

Attribut	Valeur
Pressostat et vacuostat de type construction	Contacteur PNP
Poids propre	4,900 kg
Raccords de forme	Droit
Consommation d'air max. soufflée	800,0 l/min
Type de matière	Schaum Offen, Höhe 2 x 10 mm
Fonction supplémentaire préhenseur de surface	1x vanne de commande vide / souffler
Longueur L	1.036,00 mm
Largeur B	130,00 mm
Diamètre extérieur D	60,00 mm
Famille de produits	FMP



Données de construction FMP-S-SW60 1036 5R18 O10O10 G60

## Données de construction

Attribut	Valeur
Longueur L2	996,00 mm
Longueur L	1.036,00 mm
Largeur B	130,00 mm
Hauteur H1	116,00 mm
Hauteur H2	20,00 mm
Hauteur H	70,00 mm
Diamètre extérieur D	60,00 mm
Longueur L3	77,00 mm
Largeur B3	21,60 mm
Hauteur H3	7,70 mm

Note : Tuyau de vide avec diamètre intérieur égal à la dimension D requise. Voir Données techniques -> Forme

Art.-Nr.: 10.01.38.03458



## Données techniques

Attribut	Valeur
Poids propre	4,900 kg
Type de matière	Schaum Offen, Höhe 2 x 10 mm
Nombre de cellules d'aspiration	275
Fonction supplémentaire préhenseur de surface	1x vanne de commande vide / souffler
Débit d'aspiration exigée pour PU = -0,25 bar	750,0 l/min
Famille de produits	FMP
Arrangement	5R18
Tension	24V - DC
Élément d'étanchéité	Mousse d'étanch
Force d'aspiration à -250 mbar	840,00 N

Note : Consommation d'air : A une pression d'entrée d'air comprimé de 5,5 bar / Force d'aspiration : Pour un vide de -0,25 bar et une occupation complète du préhenseur avec une pièce typique pour l'application (panneau de bois avec surface texturée) / Capacité d'aspiration exigée : Le générateur de vide externe utilisé doit fournir au moins le volume d'aspiration spécifié (au niveau du raccord vide du FMP) à un vide de -0,25 bar, mais max. 135 % du volume d'aspiration spécifié



## Autres documentations

Vous trouverez les données CAO et d'autres documents relatifs à l'article sous : [www.schmalz.com/10.01.38.03458](http://www.schmalz.com/10.01.38.03458)



## Fin de série

La gamme de produits arrive en fin de série et est encore disponible jusqu'au **31.12.2027**  
 À partir de ce moment, l'article ne peut plus être commandé.  
 article alternatif



Art.-Nr.: 10.01.38.03458



## Données de commande accessoires 10.01.38.03458

Typ		Nombre d'article
Couvercle (complexe)	ABDK-PROF-10x7x1450-KU-SW-FXP-FMP	26.07.03.00002
Embase	FLAN-PL 120x85x10 ST FLGR	10.01.10.05701
Flexolink	FLK G1/2-IG G1/2-AG	10.01.03.00175
Suspension, souple	FST-FLEX 25 HD1 G1/2-AG G3/8-IG	10.01.10.05697
Suspension, souple	FST-FLEX 25 HD2 G1/2-AG G3/8-IG	10.01.10.05695
Suspension, souple	FST-FLEX 50 HD1 G1/2-AG G3/8-IG	10.01.10.05687
Suspension, souple	FST-FLEX 50 HD2 G1/2-AG G3/8-IG	10.01.10.05168
Suspension, souple	FST-FLEX 75 HD1 G1/2-AG G3/8-IG	10.01.10.05698
Suspension, souple	FST-FLEX 75 HD2 G1/2-AG G3/8-IG	10.01.10.05696
Suspension, rigide	FST-STARR 25 HD1 G1/2-AG G3/8-IG	10.01.10.05810
Suspension, rigide	FST-STARR 25 HD2 G1/2-AG G3/8-IG	10.01.10.05806
Suspension, rigide	FST-STARR 50 HD1 G1/2-AG G3/8-IG	10.01.10.05809
Suspension, rigide	FST-STARR 50 HD2 G1/2-AG G3/8-IG	10.01.10.05805
Suspension, rigide	FST-STARR 75 HD1 G1/2-AG G3/8-IG	10.01.10.05808
Suspension, rigide	FST-STARR 75 HD2 G1/2-AG G3/8-IG	10.01.10.05803
Module d' embase	MOD-FLAN 120x120 FXP-FMP	10.01.21.00244
Pièces d fix commutateur tubulaire	SET fuer-Sensor(FXP/FMP)	10.01.38.01194
Jeu de pièces de fixation	SET FXC-FMC	10.01.21.01291
Jeu de pièces de fixation	SET FXP-FMP	10.01.21.02407
Jeu de pièces de fixation	SET FXP-FMP 4NUTSTEIN G20	10.01.21.00243
Filtre à poussière	STF 60 P 4.5 SSD	10.07.01.00259
Vacuomètre	VAM 40 V U BAR	10.07.02.00046
Ensemble de soupape	VENT-EINH 8/6 NC 24V-DC	10.01.21.02405
Flexible de vide (mètre)	VSL 71-60 PU-DS-AS TR	10.07.09.00034
Vacuostat (mont)	VS-MONT 50x15.8x25 VS	10.06.02.00343
Vacuostat (mont)	VS-MONT 76.5x19 VSi FXP-FMP	10.01.38.02485
Répartiteur de vide	VTR-SL 3x RST60	10.01.10.02779
Câble de raccordement	ASK B-M12-5 5000 K-5P	21.04.05.00080
Flexible de vide (mètre)	VSL 8-6 PU MI-TR	10.07.09.00003
Embase	FLAN-PL 120x120x10 FXC-FMC	10.01.21.00313
Flexolink	FLK G1/2-IG G1/2-AG V	10.01.03.00207
Raccord de flexible,étange-droit	SCHL-AN 60-79x79x45 FMP-S	10.01.38.03582
Raccord de flexible, courbe (mont)	SCHL-AN W 60-79x79x45 FMP-S	10.01.38.03983
Plaque de fermeture (mont)	VRS-PL 79x79x12 SPZ G2-IG	10.01.21.01280



## Données de commande pièce de rechange 10.01.38.03458

Typ		Nombre d'article
Module Électrovanne	VENT-BGR FMP-S-50	10.01.38.03682
feuille de masquage	MASK-FOL SW60 996 5R18 FXP-FMP	10.01.38.02178



préhenseur de surface par le vide

# FMP-S-SW60 1036 5R18 O10O10 G60



Art.-Nr.: 10.01.38.03458



Données de commande pièces d'usure 10.01.38.03458

Typ		Nombre d'article
Plaque d'étanchéité (mont)	DI-PL 1036-5R18 O10O10 FXP-FMP	10.01.38.02391



[WWW.SCHMALZ.COM/10.01.38.03458](http://WWW.SCHMALZ.COM/10.01.38.03458)