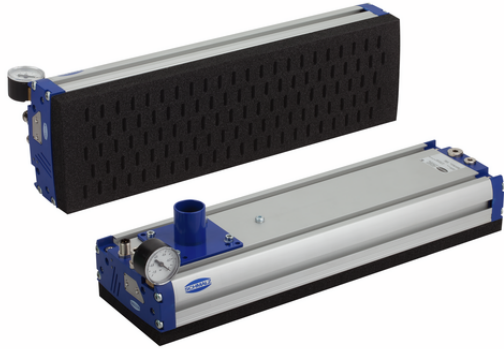


Art.-Nr.: 10.01.38.03455



## Données techniques

Pressostat et vacuostat de type construction	Contacteur PNP
Poids propre	2,800 kg
Raccords de forme	Droit
Consommation d'air max. soufflée	800,0 l/min
Type de matière	Mousse ouverte, hauteur 2 x 10 mm
Fonction supplémentaire préhenseur de surface	1x vanne de commande vide / souffler
Longueur L	442,00 mm
Largeur B	130,00 mm
Diamètre extérieur D	32,00 mm
Famille de produits	FMP
Arrangement	5R18

FMP-S-SW60 442 5R18 O10010 G32

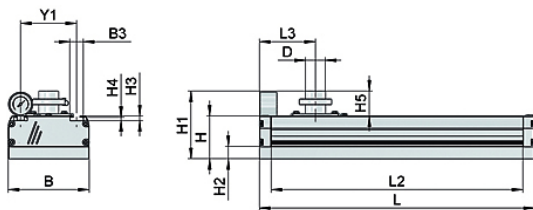
- Vannes de commande intégrées pour FMP-S (en option)
- Commande de la mise en marche / arrêt du vide (24 V CC, normalement ouvert) et du soufflage (24 V CC, normalement fermé),
- ainsi que précharge de l'accumulateur et fonction de soufflage la version FMP-S intégré dans le carter
- Connexion électrique par connecteur M12 (4 pôles)

Pièces de rechange disponibles : mousse d'étanchéité (DI-PL), ventouse SPB2

## Données de construction

Longueur L2	402,00 mm
Longueur L	442,00 mm
Largeur B	130,00 mm
Hauteur H1	111,00 mm
Hauteur H2	20,00 mm
Hauteur H	70,00 mm
Diamètre extérieur D	32,00 mm
Longueur L3	77,00 mm
Largeur B3	21,60 mm
Hauteur H3	7,70 mm
Hauteur H4	5,50 mm
Espacement des trous Y1	90,0 mm
Type de vanne	SW
Hauteur H5	41,00 mm

Note : Tuyau de vide avec diamètre intérieur égal à la dimension D requise. Voir Données techniques -> Forme



Données de construction FMP-S-SW60 442 5R18 O10010 G32

Art.-Nr.: 10.01.38.03455



## Données techniques

Poids propre	2,800 kg
Type de matière	Mousse ouverte, hauteur 2 x 10 mm
Nombre de cellules d'aspiration	110
Fonction supplémentaire préhenseur de surface	1x vanne de commande vide / souffler
Débit d'aspiration exigée pour PU = -0,25 bar	300,0 l/min
Famille de produits	FMP
Arrangement	5R18
Tension	24V - DC
Élément d'étanchéité	Mousse d'étanch
Force d'aspiration à -250 mbar	340,00 N

Note : Consommation d'air : A une pression d'entrée d'air comprimé de 5,5 bar / Force d'aspiration : Pour un vide de -0,25 bar et une occupation complète du préhenseur avec une pièce typique pour l'application (panneau de bois avec surface texturée) / Capacité d'aspiration exigée : Le générateur de vide externe utilisé doit fournir au moins le volume d'aspiration spécifié (au niveau du raccord vide du FMP) à un vide de -0,25 bar, mais max. 135 % du volume d'aspiration spécifié



31.12.2027



Art.-Nr.: 10.01.38.03455

**Données de commande accessoires 10.01.38.03455**

Typ		Nombre d'article
Couvercle (complexe)	ABDK-PROF-10x7x1450-KU-SW-FXP-FMP	26.07.03.00002
Embase	FLAN-PL 120x85x10 ST FLGR	10.01.10.05701
Flexolink	FLK G1/2-IG G1/2-AG	10.01.03.00175
Suspension, souple	FST-FLEX 25 HD1 G1/2-AG G3/8-IG	10.01.10.05697
Suspension, souple	FST-FLEX 25 HD2 G1/2-AG G3/8-IG	10.01.10.05695
Suspension, souple	FST-FLEX 50 HD1 G1/2-AG G3/8-IG	10.01.10.05687
Suspension, souple	FST-FLEX 50 HD2 G1/2-AG G3/8-IG	10.01.10.05168
Suspension, souple	FST-FLEX 75 HD1 G1/2-AG G3/8-IG	10.01.10.05698
Suspension, souple	FST-FLEX 75 HD2 G1/2-AG G3/8-IG	10.01.10.05696
Suspension, rigide	FST-STARR 25 HD1 G1/2-AG G3/8-IG	10.01.10.05810
Suspension, rigide	FST-STARR 25 HD2 G1/2-AG G3/8-IG	10.01.10.05806
Suspension, rigide	FST-STARR 50 HD1 G1/2-AG G3/8-IG	10.01.10.05809
Suspension, rigide	FST-STARR 50 HD2 G1/2-AG G3/8-IG	10.01.10.05805
Suspension, rigide	FST-STARR 75 HD1 G1/2-AG G3/8-IG	10.01.10.05808
Suspension, rigide	FST-STARR 75 HD2 G1/2-AG G3/8-IG	10.01.10.05803
Module d' embase	MOD-FLAN 120x120 FXP-FMP	10.01.21.00244
Pièces d' fixation commutateur tubulaire	SET fuer-Sensor(FXP/FMP)	10.01.38.01194
Jeu de pièces de fixation	SET FXC-FMC	10.01.21.01291
Jeu de pièces de fixation	SET FXP-FMP	10.01.21.02407
Jeu de pièces de fixation	SET FXP-FMP 4NUTSTEIN G20	10.01.21.00243
Filtre à poussière	STF G1-1/4-IG N	10.07.01.00008
Vacuomètre	VAM 40 V U BAR	10.07.02.00046
Ensemble de soupape	VENT-EINH 8/6 NC 24V-DC	10.01.21.02405
Flexible de vide (mètre)	VSL 42-32 PU-DS-AS TR	10.07.09.00036
Vacuostat (mont)	VS-MONT 50x15.8x25 VS	10.06.02.00343
Vacuostat (mont)	VS-MONT 84x21x34.5 VSi-V FMP	10.01.38.04053
Répartiteur de vide	VTR-SL 3x RST60 2xD32	10.01.43.00013
Câble de raccordement	ASK B-M12-5 5000 K-5P	21.04.05.00080
Flexible de vide (mètre)	VSL 8-6 PU MI-TR	10.07.09.00003
Embase	FLAN-PL 120x120x10 FXC-FMC	10.01.21.00313
Flexolink	FLK G1/2-IG G1/2-AG V	10.01.03.00207
Raccord de flexible, étange-droit	SCHL-AN 32-79x79x40 FMP-S	10.01.38.03581
Raccord de flexible, courbe (mont)	SCHL-AN W 32-79x79x29 FMP-S	10.01.38.04297
Plaque d'étanchéité (mont)	VRS-PL 79x79x12 SPZ G2-IG	10.01.21.01280

**Données de commande pièce de rechange 10.01.38.03455**

Typ		Nombre d'article
Module Électrovanne	VENT-BGR FMP-S-32	10.01.38.03516
feuille de masquage	MASK-FOL SW60 402 5R18 FXP-FMP	10.01.38.00637



préhenseur de surface par le vide

# FMP-S-SW60 442 5R18 O10O10 G32



Art.-Nr.: 10.01.38.03455



Données de commande pièces d'usure 10.01.38.03455

Typ		Nombre d'article
Plaque d'étanchéité (mont)	DI-PL 442-5R18 O10O10 FXP-FMP	10.01.38.00864



[WWW.SCHMALZ.COM/10.01.38.03455](http://WWW.SCHMALZ.COM/10.01.38.03455)