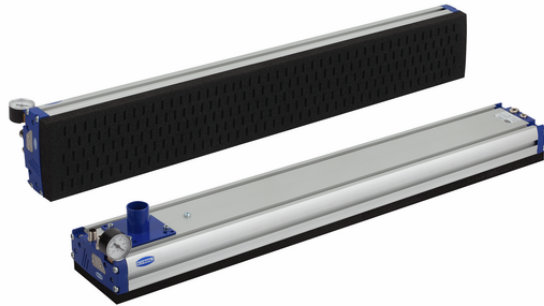


presa a vuoto ad area

FMP-S-SVK 838 5R18 O10O10 F G60



Art.-Nr.: 10.01.38.03451



FMP-S-SVK 838 5R18 O10O10 F G60

Dati tecnici

Attributo	Valore
Peso	4,300 kg
Raccordi di forma	Dritto
Consumo d'aria massimo da soffiare	800,0 l/min
Funzione supplementare di una presa ad area	1x valvola di controllo vuoto / soffiaggio
Tipo di materiale	Spugna aperta, altezza 2 x 10 mm
Lunghezza L	838,00 mm
Larghezza B	130,00 mm
Diametro esterno D	60,00 mm
Famiglia di prodotti	FMP
Disposizione	5R18

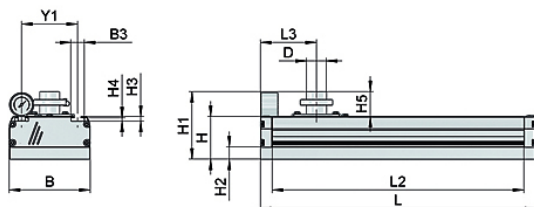
- Valvole di controllo integrate con FMP-S (opzionali)
- Controllo di vuoto on/off (24V DC, normally open) e soffiaggio on/off (24V DC, normally closed), nonché della funzione di accumulo del precarico e della ventilazione del ventilatore con versione FMP-S
- Integrati nella piastra di chiusura
- Collegamento elettrico tramite connettore M12 (a 4 poli)

Sistema di presa FMP viene fornito come prodotto finito per connessione.



WWW.SCHMALZ.COM/10.01.38.03451

Art.-Nr.: 10.01.38.03451

**Dati di costruzione**

Attributo	Valore
Lunghezza L2	798,00 mm
Lunghezza L	838,00 mm
Larghezza B	130,00 mm
Altezza H1	116,00 mm
Altezza H2	20,00 mm
Altezza H	70,00 mm
Diametro esterno D	60,00 mm
Lunghezza L3	77,00 mm
Larghezza B3	21,60 mm
Altezza H3	7,70 mm
Altezza H4	5,50 mm
Griglia forata Y1	90,0 mm
Tipo di valvola	SVK
Altezza H5	46,00 mm

Nota: E richiesto un tubo flessibile a vuoto con diametro interno come da dimensione D. Vedere dati tecnici -> Forma

Dati di costruzione FMP-S-SVK 838 5R18 O10010 F G60

**Dati tecnici**

Attributo	Valore
Collegamento elettrico	Connettore M12, 4 pol
Peso	4,300 kg
Funzione supplementare di una presa ad area	1x valvola di controllo vuoto / soffiaggio
Tipo di materiale	Spugna aperta, altezza 2 x 10 mm
Numero di celle di aspirazione	220
Capacità di aspirazione richiesta per $p_u = -0,25$ bar	600,0 l/min
Famiglia di prodotti	FMP
Disposizione	5R18
Tensione	24V - DC
con	Filtro
Elemento di tenuta	Schiuma di tenuta
Forza di presa a -250 mbar	840,00 N

Nota: Consumo d'aria: Alla pressione di ingresso dell'aria compressa di 5,5 bar / Forza di presa: Con un vuoto di -0,25 bar e l'occupazione completa della pinza di presa con un pezzo tipico dell'applicazione (pannello di legno con superficie strutturata) / Potenza di aspirazione richiesta: Il generatore di vuoto esterno utilizzato deve fornire almeno il volume di aspirazione specificato (all'attacco del vuoto dell'FMP) a un vuoto di -0,25 bar, ma al massimo il 135 % del volume di aspirazione specificato. 135 % del volume di aspirazione specificato

**Ulteriore documentazione**

I dati CAD e altri documenti relativi all'articolo sono disponibili all'indirizzo: www.schmalz.com/10.01.38.03451



WWW.SCHMALZ.COM/10.01.38.03451

presa a vuoto ad area

FMP-S-SVK 838 5R18 O10010 F G60



Art.-Nr.: 10.01.38.03451



Articolo fuori produzione

La famiglia di prodotti è in fase di esaurimento e sarà disponibile fino al **31.12.2027**

Da questo momento in poi l'articolo non potrà più essere ordinato.

articolo alternativo



Dati di ordinazione accessori 10.01.38.03451

Typ		Numero articolo
Coperchio (complesso)	ABDK-PROF-10x7x1450-KU-SW-FXP-FMP	26.07.03.00002
Piastra flangiata	FLAN-PL 120x85x10 ST FLGR	10.01.10.05701
Flexolink	FLK G1/2-IG G1/2-AG	10.01.03.00175
Sospensione, flessibile	FST-FLEX 25 HD1 G1/2-AG G3/8-IG	10.01.10.05697
Sospensione, flessibile	FST-FLEX 25 HD2 G1/2-AG G3/8-IG	10.01.10.05695
Sospensione, flessibile	FST-FLEX 50 HD1 G1/2-AG G3/8-IG	10.01.10.05687
Sospensione, flessibile	FST-FLEX 50 HD2 G1/2-AG G3/8-IG	10.01.10.05168
Sospensione, flessibile	FST-FLEX 75 HD1 G1/2-AG G3/8-IG	10.01.10.05698
Sospensione, flessibile	FST-FLEX 75 HD2 G1/2-AG G3/8-IG	10.01.10.05696
Sospensione, rigida	FST-STARR 25 HD1 G1/2-AG G3/8-IG	10.01.10.05810
Sospensione, rigida	FST-STARR 25 HD2 G1/2-AG G3/8-IG	10.01.10.05806
Sospensione, rigida	FST-STARR 50 HD1 G1/2-AG G3/8-IG	10.01.10.05809
Sospensione, rigida	FST-STARR 50 HD2 G1/2-AG G3/8-IG	10.01.10.05805
Sospensione, rigida	FST-STARR 75 HD1 G1/2-AG G3/8-IG	10.01.10.05808
Sospensione, rigida	FST-STARR 75 HD2 G1/2-AG G3/8-IG	10.01.10.05803
Modulo flangiata	MOD-FLAN 120x120 FXP-FMP	10.01.21.00244
Kit fissaggio interruttore	SET fuer-Sensor(FXP/FMP)	10.01.38.01194
Kit pezzi di fissaggio	SET FXC-FMC	10.01.21.01291
Kit pezzi di fissaggio	SET FXP-FMP	10.01.21.02407
Kit pezzi di fissaggio	SET FXP-FMP 4NUTSTEIN G20	10.01.21.00243
Filtro della polvere	STF 60 P 4.5 SSD	10.07.01.00259
Manometro per vuoto	VAM 40 V U BAR	10.07.02.00046
Unità valvola	VENT-EINH 8/6 NC 24V-DC	10.01.21.02405
Tubo flessibile per vuoto (metro)	VSL 71-60 PU-DS-AS TR	10.07.09.00034
Vacuostato (mont)	VS-MONT 50x15.8x25 VS	10.06.02.00343
Vacuostato (mont)	VS-MONT 84x21x34.5 VSi-V FMP	10.01.38.04053
Distributore per vuoto	VTR-SL 3x RST60	10.01.10.02779
Cavo di connessione	ASK B-M12-5 5000 K-5P	21.04.05.00080
Tubo flessibile per vuoto (metro)	VSL 8-6 PU MI-TR	10.07.09.00003
Piastra flangiata	FLAN-PL 120x120x10 FXC-FMC	10.01.21.00313
Flexolink	FLK G1/2-IG G1/2-AG V	10.01.03.00207
Attacco di tubo flessibile, diritto	SCHL-AN 60-79x79x45 FMP-S	10.01.38.03582
Attacco di tubo flessibile, flesso	SCHL-AN W 60-79x79x45 FMP-S	10.01.38.03983
Piastra di tenuta (mont)	VRS-PL 79x79x12 SPZ G2-IG	10.01.21.01280



WWW.SCHMALZ.COM/10.01.38.03451

presa a vuoto ad area

FMP-S-SVK 838 5R18 O10O10 F G60



Art.-Nr.: 10.01.38.03451



Dati di ordinazione pezzi di ricambio 10.01.38.03451

Typ		Numero articolo
Gruppo valvola elettromagnetica	VENT-BGR FMP-S-50	10.01.38.03682
Lamiera maschera	MASK-FOL SVK 798 5R18 FXP-FMP	10.01.38.00522



Dati di ordinazione pezzi soggetti a usura 10.01.38.03451

Typ		Numero articolo
Piastra di tenuta (mont)	DI-PL 838-5R18 O10O10 F FXP-FMP	10.01.38.00628



WWW.SCHMALZ.COM/10.01.38.03451