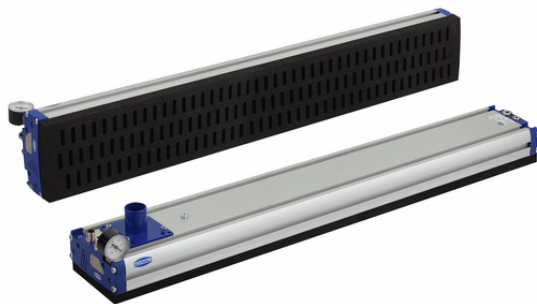


Art.-Nr.: 10.01.38.03438



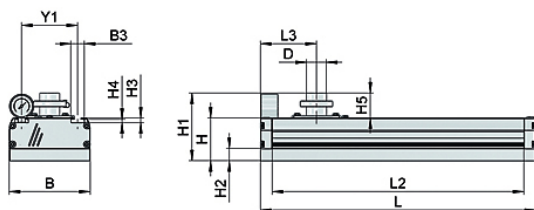
FMP-S-SW70 640 3R18 O10O10 F G32

- Valvole di controllo integrate con FMP-S (opzionali)
- Controllo di vuoto on/off (24V DC, normally open) e soffiaggio on/off (24V DC, normally closed), nonché della funzione di accumulo del precarico e della ventilazione del ventilatore con versione FMP-S
- Integrati nella piastra di chiusura
- Collegamento elettrico tramite connettore M12 (a 4 poli)

Sistema di presa FMP viene fornito come prodotto finito per connessione.

Dati tecnici

Vacuostato in costruzione	Interruttore PNP
Peso	3,500 kg
Raccordi di forma	Dritto
Consumo d'aria massimo da soffiare	800,0 l/min
Funzione supplementare di una presa ad area	1x valvola di controllo vuoto / soffiaggio
Tipo di materiale	Spugna aperta, altezza 2 x 10 mm
Lunghezza L	640,00 mm
Larghezza B	130,00 mm
Diametro esterno D	32,00 mm
Famiglia di prodotti	FMP
Disposizione	3R18



Dati di costruzione FMP-S-SW70 640 3R18 O10O10 F G32

Dati di costruzione

Lunghezza L2	600,00 mm
Lunghezza L	640,00 mm
Larghezza B	130,00 mm
Altezza H1	111,00 mm
Altezza H2	20,00 mm
Altezza H	70,00 mm
Diametro esterno D	32,00 mm
Lunghezza L3	77,00 mm
Larghezza B3	21,60 mm
Altezza H3	7,70 mm
Altezza H4	5,50 mm
Griglia forata Y1	90,0 mm
Tipo di valvola	SW
Altezza H5	41,00 mm

Nota: E richiesto un tubo flessibile a vuoto con diametro interno come da dimensione D. Vedere dati tecnici -> Forma



Art.-Nr.: 10.01.38.03438

**Dati tecnici**

Peso	3,500 kg
Funzione supplementare di una presa ad area	1x valvola di controllo vuoto / soffiaggio
Tipo di materiale	Spugna aperta, altezza 2 x 10 mm
Numero di celle di aspirazione	99
Capacità di aspirazione richiesta per $p_u = -0,25$ bar	450,0 l/min
Famiglia di prodotti	FMP
Disposizione	3R18
Tensione	24V - DC
con	Filtro
Elemento di tenuta	Schiuma di tenuta
Forza di presa a -250 mbar	660,00 N

Nota: Consumo d'aria: Alla pressione di ingresso dell'aria compressa di 5,5 bar / Forza di presa: Con un vuoto di -0,25 bar e l'occupazione completa della pinza di presa con un pezzo tipico dell'applicazione (pannello di legno con superficie strutturata) / Potenza di aspirazione richiesta: Il generatore di vuoto esterno utilizzato deve fornire almeno il volume di aspirazione specificato (all'attacco del vuoto dell'FMP) a un vuoto di -0,25 bar, ma al massimo il 135 % del volume di aspirazione specificato. 135 % del volume di aspirazione specificato



31.12.2027



Art.-Nr.: 10.01.38.03438

**Dati di ordinazione accessori 10.01.38.03438**

Typ		Numero articolo
Coperchio (complesso)	ABDK-PROF-10x7x1450-KU-SW-FXP-FMP	26.07.03.00002
Piastra flangiata	FLAN-PL 120x85x10 ST FLGR	10.01.10.05701
Flexolink	FLK G1/2-IG G1/2-AG	10.01.03.00175
Sospensione, flessibile	FST-FLEX 25 HD1 G1/2-AG G3/8-IG	10.01.10.05697
Sospensione, flessibile	FST-FLEX 25 HD2 G1/2-AG G3/8-IG	10.01.10.05695
Sospensione, flessibile	FST-FLEX 50 HD1 G1/2-AG G3/8-IG	10.01.10.05687
Sospensione, flessibile	FST-FLEX 50 HD2 G1/2-AG G3/8-IG	10.01.10.05168
Sospensione, flessibile	FST-FLEX 75 HD1 G1/2-AG G3/8-IG	10.01.10.05698
Sospensione, flessibile	FST-FLEX 75 HD2 G1/2-AG G3/8-IG	10.01.10.05696
Sospensione, rigida	FST-STARR 25 HD1 G1/2-AG G3/8-IG	10.01.10.05810
Sospensione, rigida	FST-STARR 25 HD2 G1/2-AG G3/8-IG	10.01.10.05806
Sospensione, rigida	FST-STARR 50 HD1 G1/2-AG G3/8-IG	10.01.10.05809
Sospensione, rigida	FST-STARR 50 HD2 G1/2-AG G3/8-IG	10.01.10.05805
Sospensione, rigida	FST-STARR 75 HD1 G1/2-AG G3/8-IG	10.01.10.05808
Sospensione, rigida	FST-STARR 75 HD2 G1/2-AG G3/8-IG	10.01.10.05803
Modulo flangiata	MOD-FLAN 120x120 FXP-FMP	10.01.21.00244
Kit fissaggio interruttore	SET fuer-Sensor(FXP/FMP)	10.01.38.01194
Kit pezzi di fissaggio	SET FXC-FMC	10.01.21.01291
Kit pezzi di fissaggio	SET FXP-FMP	10.01.21.02407
Kit pezzi di fissaggio	SET FXP-FMP 4NUTSTEIN G20	10.01.21.00243
Filtro della polvere	STF G1-1/4-IG N	10.01.25.07008
Manometro per vuoto	VAM 40 V U BAR	10.07.02.00046
Unità valvola	VENT-EINH 8/6 NC 24V-DC	10.01.21.02405
Tubo flessibile per vuoto (metro)	VSL 42-32 PU-DS-AS TR	10.07.09.00036
Vacuostato (mont)	VS-MONT 50x15.8x25 VS	10.06.02.00343
Vacuostato (mont)	VS-MONT 84x21x34.5 VSi-V FMP	10.01.38.04053
Distributore per vuoto	VTR-SL 3x RST60 2xD32	10.01.43.00013
Cavo di connessione	ASK B-M12-5 5000 K-5P	21.04.05.00080
Tubo flessibile per vuoto (metro)	VSL 8-6 PU MI-TR	10.07.09.00003
Piastra flangiata	FLAN-PL 120x120x10 FXC-FMC	10.01.21.00313
Flexolink	FLK G1/2-IG G1/2-AG V	10.01.03.00207
Attacco di tubo flessibile, diritto	SCHL-AN 32-79x79x40 FMP-S	10.01.38.03581
Attacco di tubo flessibile, flesso	SCHL-AN W 32-79x79x29 FMP-S	10.01.38.04297
Piastra di tenuta (mont)	VRS-PL 79x79x12 SPZ G2-IG	10.01.21.01280

**Dati di ordinazione pezzi di ricambio 10.01.38.03438**

Typ		Numero articolo
Gruppo valvola elettromagnetica	VENT-BGR FMP-S-32	10.01.38.03516
Lamiera maschera	MASK-FOL SW70 600 3R18 FXP-FMP	10.01.38.00503



presa a vuoto ad area

FMP-S-SW70 640 3R18 O10O10 F G32



Art.-Nr.: 10.01.38.03438



Dati di ordinazione pezzi soggetti a usura 10.01.38.03438

Typ		Numero articolo
Piastra di tenuta (mont)	DI-PL 640-3R18 O10O10 F FXP-FMP	10.01.38.00408



WWW.SCHMALZ.COM/10.01.38.03438