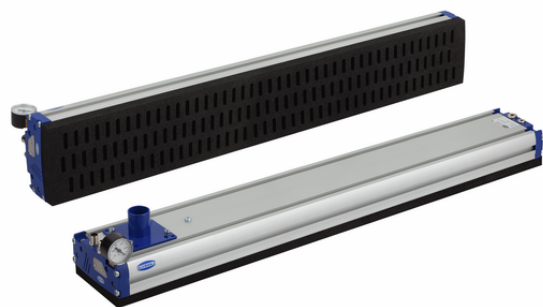


Art.-Nr.: 10.01.38.03426



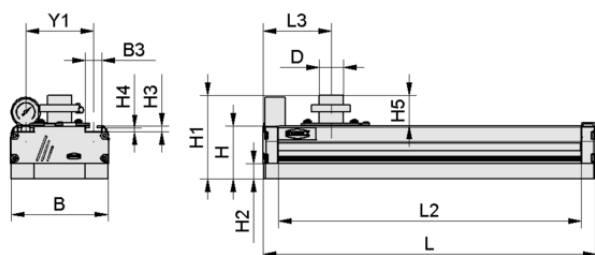
FMP-S-SVK 640 3R18 O10O10 F G32

- Valvole di controllo integrate con FMP-S (opzionali)
- Controllo di vuoto on/off (24V DC, normally open) e soffiaggio on/off (24V DC, normally closed), nonché della funzione di accumulo del precarico e della ventilazione del ventilatore con versione FMP-S
- Integrati nella piastra di chiusura
- Collegamento elettrico tramite connettore M12 (a 4 poli)

Sistema di presa FMP viene fornito come prodotto finito per connessione.

### Dati tecnici

Attributo	Valore
Peso	3,500 kg
Raccordi di forma	Dritto
Consumo d'aria massimo da soffiare	800,0 l/min
Funzione supplementare di una presa ad area	1x valvola di controllo vuoto / soffiaggio
Tipo di materiale	Schaum Offen, Höhe 2 x 10 mm
Lunghezza L	640,00 mm
Larghezza B	130,00 mm
Diametro esterno D	32,00 mm
Famiglia di prodotti	FMP
Disposizione	3R18



Dati di costruzione FMP-S-SVK 640 3R18 O10O10 F G32

### Dati di costruzione

Attributo	Valore
Lunghezza L2	600,00 mm
Lunghezza L	640,00 mm
Larghezza B	130,00 mm
Altezza H1	111,00 mm
Altezza H2	20,00 mm
Altezza H	70,00 mm
Diametro esterno D	32,00 mm
Lunghezza L3	77,00 mm
Larghezza B3	21,60 mm
Altezza H3	7,70 mm

Nota: E richiesto un tubo flessibile a vuoto con diametro interno come da dimensione D. Vedere dati tecnici -> Forma



Art.-Nr.: 10.01.38.03426

**Dati tecnici**

Attributo	Valore
Collegamento elettrico	Connettore M12, 4 pol
Peso	3,500 kg
Funzione supplementare di una presa ad area	1x valvola di controllo vuoto / soffiaggio
Tipo di materiale	Schaum Offen, Höhe 2 x 10 mm
Numero di celle di aspirazione	99
Capacità di aspirazione richiesta per $p_u = -0,25$ bar	450,0 l/min
Famiglia di prodotti	FMP
Disposizione	3R18
Tensione	24V - DC
con	Filtro
Elemento di tenuta	Schiuma di tenuta
Forza di presa a -250 mbar	820,00 N

Nota: Consumo d'aria: Alla pressione di ingresso dell'aria compressa di 5,5 bar / Forza di presa: Con un vuoto di -0,25 bar e l'occupazione completa della pinza di presa con un pezzo tipico dell'applicazione (pannello di legno con superficie strutturata) / Potenza di aspirazione richiesta: Il generatore di vuoto esterno utilizzato deve fornire almeno il volume di aspirazione specificato (all'attacco del vuoto dell'FMP) a un vuoto di -0,25 bar, ma al massimo il 135 % del volume di aspirazione specificato. 135 % del volume di aspirazione specificato

**Ulteriore documentazione**

I dati CAD e altri documenti relativi all'articolo sono disponibili all'indirizzo: [www.schmalz.com/10.01.38.03426](http://www.schmalz.com/10.01.38.03426)

**Articolo fuori produzione**

La famiglia di prodotti è in fase di esaurimento e sarà disponibile fino al **31.12.2027**

Da questo momento in poi l'articolo non potrà più essere ordinato.

articolo alternativo

**Dati di ordinazione accessori 10.01.38.03426**

Typ		Numero articolo
Attacco di tubo flessibile, diritto	SCHL-AN 32-79x79x40 FMP-S	10.01.38.03581
Attacco di tubo flessibile, flesso	SCHL-AN W 32-79x79x29 FMP-S	10.01.38.04297
Piastra di chiusura (mont)	VRS-PL 79x79x12 SPZ G2-IG	10.01.21.01280



presa a vuoto ad area

## FMP-S-SVK 640 3R18 O10010 F G32



Art.-Nr.: 10.01.38.03426



### Dati di ordinazione pezzi di ricambio 10.01.38.03426

Typ		Numero articolo
Gruppo valvola elettromagnetica	VENT-BGR FMP-S-32	10.01.38.03516
Lamiera maschera	MASK-FOL SVK 600 3R18 FXP-FMP	10.01.38.00317



### Dati di ordinazione pezzi soggetti a usura 10.01.38.03426

Typ		Numero articolo
Piastra di tenuta (mont)	DI-PL 640-3R18 O10010 F FXP-FMP	10.01.38.00408



[WWW.SCHMALZ.COM/10.01.38.03426](http://WWW.SCHMALZ.COM/10.01.38.03426)