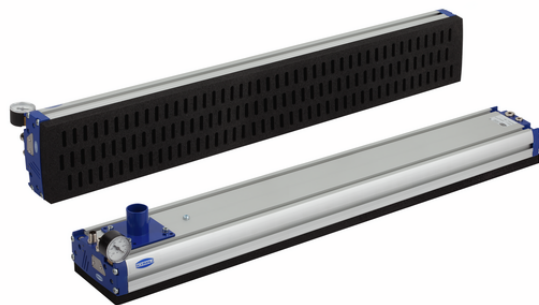


Art.-Nr.: 10.01.38.03421



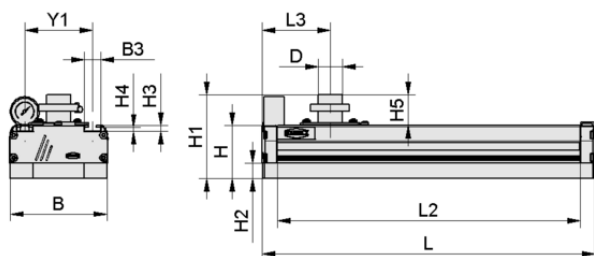
FMP-S-SVK 838 3R18 O20 G60

- Vannes de commande intégrées pour FMP-S (en option)
- Commande de la mise en marche / arrêt du vide (24 V CC, normalement ouvert) et du soufflage (24 V CC, normalement fermé), ainsi que précharge de l'accumulateur et fonction de soufflage la version FMP-S intégré dans le carter
- Connexion électrique par connecteur M12 (4 pôles)

Pièces de rechange disponibles : mousse d'étanchéité (DI-PL), ventouse SPB2

Données techniques

Attribut	Valeur
Poids propre	4,300 kg
Raccords de forme	Droit
Consommation d'air max. soufflée	800,0 l/min
Type de matière	Schaum Offen, Höhe 20 mm
Fonction supplémentaire préhenseur de surface	1x vanne de commande vide / souffler
Longueur L	838,00 mm
Largeur B	130,00 mm
Diamètre extérieur D	60,00 mm
Famille de produits	FMP
Arrangement	3R18



Données de construction FMP-S-SVK 838 3R18 O20 G60

Données de construction

Attribut	Valeur
Longueur L2	798,00 mm
Longueur L	838,00 mm
Largeur B	130,00 mm
Hauteur H1	116,00 mm
Hauteur H2	20,00 mm
Hauteur H	70,00 mm
Diamètre extérieur D	60,00 mm
Longueur L3	77,00 mm
Largeur B3	21,60 mm
Hauteur H3	7,70 mm

Note : Tuyau de vide avec diamètre intérieur égal à la dimension D requise. Voir Données techniques -> Forme

Art.-Nr.: 10.01.38.03421

**Données techniques**

Attribut	Valeur
Connexion électrique	Connecteur M12, 4 pol
Poids propre	4,300 kg
Type de matière	Schaum Offen, Höhe 20 mm
Nombre de cellules d'aspiration	132
Fonction supplémentaire préhenseur de surface	1x vanne de commande vide / souffler
Débit d'aspiration exigée pour PU = -0,25 bar	600,0 l/min
Famille de produits	FMP
Arrangement	3R18
Tension	24V - DC
Élément d'étanchéité	Mousse d'étanch
Force d'aspiration à -250 mbar	1.090,00 N

Note : Consommation d'air : A une pression d'entrée d'air comprimé de 5,5 bar / Force d'aspiration : Pour un vide de -0,25 bar et une occupation complète du préhenseur avec une pièce typique pour l'application (panneau de bois avec surface texturée) / Capacité d'aspiration exigée : Le générateur de vide externe utilisé doit fournir au moins le volume d'aspiration spécifié (au niveau du raccord vide du FMP) à un vide de -0,25 bar, mais max. 135 % du volume d'aspiration spécifié

**Autres documentations**

Vous trouverez les données CAO et d'autres documents relatifs à l'article sous : www.schmalz.com/10.01.38.03421

**Fin de série**

La gamme de produits arrive en fin de série et est encore disponible jusqu'au **31.12.2027**

À partir de ce moment, l'article ne peut plus être commandé.

article alternatif

**Données de commande accessoires 10.01.38.03421**

Typ		Nombre d'article
Raccord de flexible, étange-droit	SCHL-AN 60-79x79x45 FMP-S	10.01.38.03582
Raccord de flexible, courbe (mont)	SCHL-AN W 60-79x79x45 FMP-S	10.01.38.03983
Plaque de fermeture (mont)	VRS-PL 79x79x12 SPZ G2-IG	10.01.21.01280



WWW.SCHMALZ.COM/10.01.38.03421

préhenseur de surface par le vide

FMP-S-SVK 838 3R18 O20 G60



Art.-Nr.: 10.01.38.03421



Données de commande pièce de rechange 10.01.38.03421

Typ		Nombre d'article
Module Électrovanne	VENT-BGR FMP-S-50	10.01.38.03682
feuille de masquage	MASK-FOL SVK 798 3R18 FXP-FMP	10.01.38.00318



Données de commande pièces d'usure 10.01.38.03421

Typ		Nombre d'article
Pl. d'étanchéité (FXP/FMP/FA-X/FA-M)	DI-PL 838x128 3R18 LL-20x7 O20 KE	10.01.38.00140



WWW.SCHMALZ.COM/10.01.38.03421