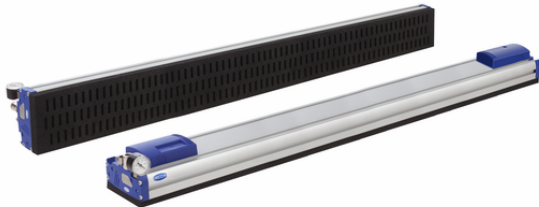


Art.-Nr.: 10.01.38.03068



Données techniques

Attribut	Valeur
Diamètre de la buse	0,7 mm
Poids propre	5,300 kg
Consommation d'air [l/min]	625,0 l/min
Construction d'un générateur vide	Éjecteur multi-étagé SEMP
Type de matière	Schaum Offen, Höhe 20 mm
Nombre de cellules d'aspiration	165
Longueur L	1.036,00 mm
Largeur B	130,00 mm
Famille de produits	FXP
Arrangement	3R18

FXP-SW70 1036 3R18 O20

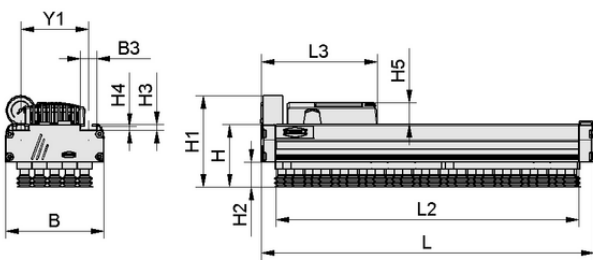
- Vannes de commande intégrées pour FXP-S (en option)
- Contrôle du vide on/off (24 V DC, normalement ouvert) et de la purge on/off (24 V DC, normalement fermé) pour la version FXP-S
- Intégré dans le carter
- Connexion électrique : Fiche M12 (4 pôles)

Pièces détachées disponibles : Mousse d'étanchéité (DI-PL), ventouse (SPB2)

Données de construction

Attribut	Valeur
Longueur L2	996,00 mm
Longueur L	1.036,00 mm
Largeur B	130,00 mm
Hauteur H1	109,00 mm
Hauteur H2	20,00 mm
Hauteur H	70,00 mm
Longueur L3	154,00 mm
Largeur B3	21,60 mm
Hauteur H3	7,70 mm
Hauteur H4	5,50 mm

Marges de tolérance dimensionnelles admissibles pour les pièces en élastomère selon la norme DIN ISO 3302-1 M3 Remarque : Deux couvercles d'éjecteurs/boîtes à silencieux sont utilisés pour les longueurs de 1 234 mm et 1 432 mm. Le type FXP nécessite un tuyau d'air comprimé de 12/9 mm.



Données de construction FXP-SW70 1036 3R18 O20

Art.-Nr.: 10.01.38.03068



Données techniques

Attribut	Valeur
Poids propre	5,300 kg
Consommation d'air [l/min]	625,0 l/min
Type de matière	Schaum Offen, Höhe 20 mm
Nombre de cellules d'aspiration	165
Capacité d'aspiration max.	2.270,0 l/min
Famille de produits	FXP
Arrangement	3R18
Élément d'étanchéité	Mousse d'étanch
Force d'aspiration à -250 mbar	1.100,00 N

Niveau sonore : 74 dB(A) degré d'évacuation max. 55 %



Autres documentations

Vous trouverez les données CAO et d'autres documents relatifs à l'article sous : www.schmalz.com/10.01.38.03068



Fin de série

La gamme de produits arrive en fin de série et est encore disponible jusqu'au **31.12.2027**

À partir de ce moment, l'article ne peut plus être commandé.

article alternatif



Art.-Nr.: 10.01.38.03068

**Données de commande accessoires 10.01.38.03068**

Typ		Nombre d'article
Ensemble de soupape	VENT-EINH 8/6 NC 24V-DC	10.01.21.02405
Ensemble de soupape	VENT-EINH NO 24V-DC 1	10.01.38.01101
Embase	FLAN-PL 120x85x10 ST FLGR	10.01.10.05701
Flexolink	FLK G1/2-IG G1/2-AG	10.01.03.00175
Suspension, souple	FST-FLEX 25 HD1 G1/2-AG G3/8-IG	10.01.10.05697
Suspension, souple	FST-FLEX 25 HD2 G1/2-AG G3/8-IG	10.01.10.05695
Suspension, souple	FST-FLEX 50 HD1 G1/2-AG G3/8-IG	10.01.10.05687
Suspension, souple	FST-FLEX 50 HD2 G1/2-AG G3/8-IG	10.01.10.05168
Suspension, souple	FST-FLEX 75 HD1 G1/2-AG G3/8-IG	10.01.10.05698
Suspension, souple	FST-FLEX 75 HD2 G1/2-AG G3/8-IG	10.01.10.05696
Suspension, rigide	FST-STARR 25 HD1 G1/2-AG G3/8-IG	10.01.10.05810
Suspension, rigide	FST-STARR 25 HD2 G1/2-AG G3/8-IG	10.01.10.05806
Suspension, rigide	FST-STARR 50 HD1 G1/2-AG G3/8-IG	10.01.10.05809
Suspension, rigide	FST-STARR 50 HD2 G1/2-AG G3/8-IG	10.01.10.05805
Suspension, rigide	FST-STARR 75 HD1 G1/2-AG G3/8-IG	10.01.10.05808
Suspension, rigide	FST-STARR 75 HD2 G1/2-AG G3/8-IG	10.01.10.05803
Module d' embase	MOD-FLAN 120x120 FXP-FMP	10.01.21.00244
Module d' embase	MOD-FLAN 176.6x118 FXP	10.01.38.01722
Vacuostat (mont)	VS-MONT 84x21x34.5 VSi-V FXP	10.01.38.02691
Pièces d fix commutateur tubulaire	SET fuer-Sensor(FXP/FMP)	10.01.38.01194
Jeu de pièces de fixation	SET FXC-FMC	10.01.21.01291
Jeu de pièces de fixation	SET FXP-FMP	10.01.21.02407
Jeu de pièces de fixation	SET FXP-FMP 4NUTSTEIN G20	10.01.21.00243
Vacuomètre	VAM 40 V U BAR	10.07.02.00046
Flexible de vide (mètre)	VSL 12-9 PU MI-TR	10.07.09.00037
Coulisseaux	NUT-STEI 20x20 M8-IG 10	25.09.06.00012
Coulisseaux	NUT-STEI 20x20 M6-IG 10	25.09.06.00036
Couvercle (complexe)	ABDK-PROF-10x7x1450-KU-SW-FXP-FMP	26.07.03.00002
Embase	FLAN-PL 120x120x10 FXC-FMC	10.01.21.00313
Flexolink	FLK G1/2-IG G1/2-AG V	10.01.03.00207
Vacuostat (mont)	VS-MONT 76.5x19 VSi FXP-FMP	10.01.38.02485

**Données de commande pièce de rechange 10.01.38.03068**

Typ		Nombre d'article
Jeu de pièces de rechange	ERS FXP-SEMP-75 DECKEL	10.01.38.02187
Jeu de pièces de rechange	ERS FXP-SEMP-50 DECKEL	10.01.38.02186
feuille de masquage	MASK-FOL SW70 996 3R18 FXP-FMP	10.01.38.01380
Amortisseur de bruit (rectang.-mont)	SD 120x79x29 FXP	10.01.38.01607



Systeme de prehension de surface par le vide

FXP-SW70 1036 3R18 O20



Art.-Nr.: 10.01.38.03068



Données de commande pièces d'usure 10.01.38.03068

Typ	Nombre d'article
Pl. d'étanchéité (FXP/FMP/FA-X/FA-M) DI-PL 1036x128 3R18 LL-20x7 O20 KE	10.01.38.01177



WWW.SCHMALZ.COM/10.01.38.03068