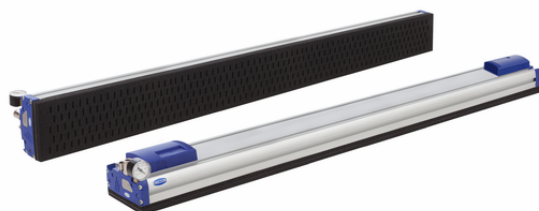


Art.-Nr.: 10.01.38.00937



FXP-S-SW60 1432 5R18 O10O10 F

- Valvole di controllo integrate con FXP-S (opzionali)
- Controllo di vuoto on / off (24V DC, normally open) e soffiaggio on / off (24V DC, normally closed) nella versione FXP-S
- Integrati nella piastra di chiusura
- Collegamento elettrico tramite connettore M12 (a 4 poli)

Pezzi di ricambio disponibili: Spugna di tenuta (DI-PL), ventosa (SPB2)

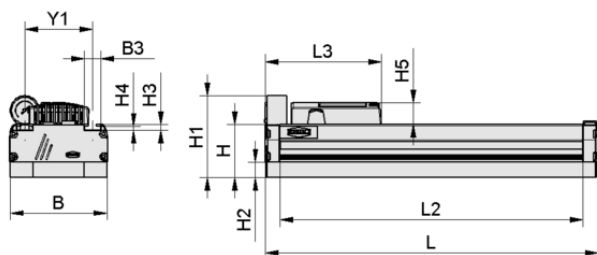
Dati tecnici

Attributo	Valore
Diametro dell'ugello	0,6 mm
Vacuostato in costruzione	Interruttore PNP
Peso	6,800 kg
Tensione DC	24 V - DC
Consumo d'aria [l/min]	1.000,0 l/min
Generatore di vuoto di design	Eiettore multi-stadio SEMP
Funzione supplementare di una presa ad area	2x valvola di controllo vuoto / soffiaggio
Tipo di materiale	Schaum Offen, Höhe 2 x 10 mm
Numero di celle di aspirazione	385
Lunghezza L	1.432,00 mm

Dati di costruzione

Attributo	Valore
Lunghezza L2	1.392,00 mm
Lunghezza L	1.432,00 mm
Larghezza B	130,00 mm
Altezza H1	109,00 mm
Altezza H2	20,00 mm
Altezza H	70,00 mm
Lunghezza L3	154,00 mm
Larghezza B3	21,60 mm
Altezza H3	7,70 mm
Altezza H4	5,50 mm

Tolleranze di misura ammesse per parti in elastomero secondo DIN ISO 3302-1 M3 Nota: Per lunghezze pari a 1.234 mm e 1.432 mm vengono utilizzati due eiettori e calotte fonoassorbenti. Il tipo FXP richiede un tubo flessibile aria compressa di 12/9 mm.



Dati di costruzione FXP-S-SW60 1432 5R18 O10O10 F

presa a vuoto ad area

FXP-S-SW60 1432 5R18 O10O10 F



Art.-Nr.: 10.01.38.00937



Dati tecnici

Attributo	Valore
Peso	6,800 kg
Consumo d'aria [l/min]	1.000,0 l/min
Funzione supplementare di una presa ad area	2x valvola di controllo vuoto / soffiaggio
Tipo di materiale	Schaum Offen, Höhe 2 x 10 mm
Numero di celle di aspirazione	385
Capacità di aspirazione (max.)	3.180,0 l/min
Famiglia di prodotti	FXP
Disposizione	5R18
Tensione	24V - DC
con	Filtro
Elemento di tenuta	Schiuma di tenuta
Forza di presa a -250 mbar	1.180,00 N
Livello sonoro: 74 dB(A) Grado massimo di evacuazione 55 %	



Ulteriore documentazione

I dati CAD e altri documenti relativi all'articolo sono disponibili all'indirizzo: www.schmalz.com/10.01.38.00937



Articolo fuori produzione

La famiglia di prodotti è in fase di esaurimento e sarà disponibile fino al **31.12.2027**

Da questo momento in poi l'articolo non potrà più essere ordinato.

articolo alternativo



WWW.SCHMALZ.COM/10.01.38.00937

Art.-Nr.: 10.01.38.00937

**Dati di ordinazione accessori 10.01.38.00937**

Typ		Numero articolo
Piastra flangiata	FLAN-PL 120x85x10 ST FLGR	10.01.10.05701
Flexolink	FLK G1/2-IG G1/2-AG	10.01.03.00175
Sospensione, flessibile	FST-FLEX 25 HD1 G1/2-AG G3/8-IG	10.01.10.05697
Sospensione, flessibile	FST-FLEX 25 HD2 G1/2-AG G3/8-IG	10.01.10.05695
Sospensione, flessibile	FST-FLEX 50 HD1 G1/2-AG G3/8-IG	10.01.10.05687
Sospensione, flessibile	FST-FLEX 50 HD2 G1/2-AG G3/8-IG	10.01.10.05168
Sospensione, flessibile	FST-FLEX 75 HD1 G1/2-AG G3/8-IG	10.01.10.05698
Sospensione, flessibile	FST-FLEX 75 HD2 G1/2-AG G3/8-IG	10.01.10.05696
Sospensione, rigida	FST-STARR 25 HD1 G1/2-AG G3/8-IG	10.01.10.05810
Sospensione, rigida	FST-STARR 25 HD2 G1/2-AG G3/8-IG	10.01.10.05806
Sospensione, rigida	FST-STARR 50 HD1 G1/2-AG G3/8-IG	10.01.10.05809
Sospensione, rigida	FST-STARR 50 HD2 G1/2-AG G3/8-IG	10.01.10.05805
Sospensione, rigida	FST-STARR 75 HD1 G1/2-AG G3/8-IG	10.01.10.05808
Sospensione, rigida	FST-STARR 75 HD2 G1/2-AG G3/8-IG	10.01.10.05803
Modulo flangiata	MOD-FLAN 120x120 FXP-FMP	10.01.21.00244
Modulo flangiata	MOD-FLAN 176.6x118 FXP	10.01.38.01722
Vacuostato (mont)	VS-MONT 84x21x34.5 VSi-V FXP	10.01.38.02691
Kit fissaggio interruttore	SET fuer-Sensor(FXP/FMP)	10.01.38.01194
Kit pezzi di fissaggio	SET FXC-FMC	10.01.21.01291
Kit pezzi di fissaggio	SET FXP-FMP	10.01.21.02407
Kit pezzi di fissaggio	SET FXP-FMP 4NUTSTEIN G20	10.01.21.00243
Manometro per vuoto	VAM 40 V U BAR	10.07.02.00046
Tubo flessibile per vuoto (metro)	VSL 12-9 PU MI-TR	10.07.09.00037
Linguetta	NUT-STEI 20x20 M8-IG 10	25.09.06.00012
Linguetta	NUT-STEI 20x20 M6-IG 10	25.09.06.00036
Coperchio (complesso)	ABDK-PROF-10x7x1450-KU-SW-FXP-FMP	26.07.03.00002
Cavo di connessione	ASK B-M12-5 5000 K-5P	21.04.05.00080
Piastra flangiata	FLAN-PL 120x120x10 FXC-FMC	10.01.21.00313
Flexolink	FLK G1/2-IG G1/2-AG V	10.01.03.00207
Vacuostato (mont)	VS-MONT 76.5x19 VSi FXP-FMP	10.01.38.02485

**Dati di ordinazione pezzi di ricambio 10.01.38.00937**

Typ		Numero articolo
Kit pezzi di ricambio	ERS FXP-S-SEMP-100 DECKEL	10.01.38.02192
Lamiera maschera	MASK-FOL SW60 1392 5R18 FXP-FMP	10.01.38.00641
Dispositivo silen. (quadr.-mont)	SD 120x79x29 FXP	10.01.38.01607



presa a vuoto ad area

FXP-S-SW60 1432 5R18 O10O10 F



Art.-Nr.: 10.01.38.00937



Dati di ordinazione pezzi soggetti a usura 10.01.38.00937

Typ		Numero articolo
Piastra di tenuta (mont)	DI-PL 1432-5R18 O10O10 F FXP-FMP	10.01.38.00630



WWW.SCHMALZ.COM/10.01.38.00937