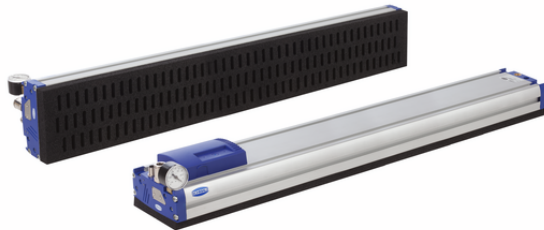


presa a vuoto ad area

FXP-S-SW70 640 3R18 O10O10 F



Art.-Nr.: 10.01.38.00914



Dati tecnici

Attributo	Valore
Diametro dell'ugello	0,7 mm
Vacuostato in costruzione	Interruttore PNP
Peso	3,200 kg
Tensione DC	24 V - DC
Consumo d'aria [l/min]	375,0 l/min
Generatore di vuoto di design	Eiettore multi-stadio SEMP
Funzione supplementare di una presa ad area	1x valvola di controllo vuoto / soffiaggio
Tipo di materiale	Spugna aperta, altezza 2 x 10 mm
Numero di celle di aspirazione	99
Lunghezza L	640,00 mm
Larghezza B	130,00 mm
Famiglia di prodotti	FXP
Disposizione	3R18

FXP-S-SW70 640 3R18 O10O10 F

- Valvole di controllo integrate con FXP-S (opzionali)
- Controllo di vuoto on / off (24V DC, normally open) e soffiaggio on / off (24V DC, normally closed) nella versione FXP-S
- Integrati nella piastra di chiusura
- Collegamento elettrico tramite connettore M12 (a 4 poli)

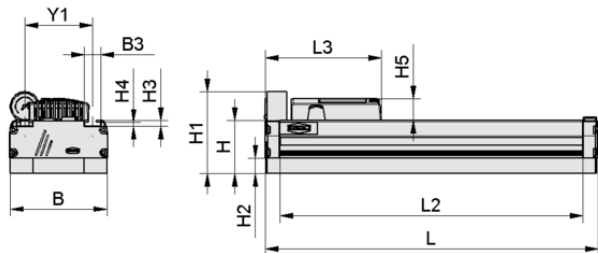
Pezzi di ricambio disponibili: Spugna di tenuta (DI-PL), ventosa (SPB2)



WWW.SCHMALZ.COM/10.01.38.00914

1

Art.-Nr.: 10.01.38.00914

**Dati di costruzione**

Attributo	Valore
Lunghezza L2	600,00 mm
Lunghezza L	640,00 mm
Larghezza B	130,00 mm
Altezza H1	109,00 mm
Altezza H2	20,00 mm
Altezza H	70,00 mm
Lunghezza L3	154,00 mm
Larghezza B3	21,60 mm
Altezza H3	7,70 mm
Altezza H4	5,50 mm
Griglia forata Y1	90,0 mm
Tipo di valvola	SW
Altezza H5	28,00 mm

Tolleranze di misura ammesse per parti in elastomero secondo DIN ISO 3302-1 M3 Nota: Per lunghezze pari a 1.234 mm e 1.432 mm vengono utilizzati due eiettori e calotte fonoassorbenti. Il tipo FXP richiede un tubo flessibile aria compressa di 12/9 mm.

Dati di costruzione FXP-S-SW70 640 3R18 O10O10 F

**Dati tecnici**

Attributo	Valore
Peso	3,200 kg
Consumo d'aria [l/min]	375,0 l/min
Funzione supplementare di una presa ad area	1x valvola di controllo vuoto / soffiaggio
Tipo di materiale	Spugna aperta, altezza 2 x 10 mm
Numero di celle di aspirazione	99
Capacità di aspirazione (max.)	1.350,0 l/min
Famiglia di prodotti	FXP
Disposizione	3R18
Tensione	24V - DC
con	Filtro
Elemento di tenuta	Schiuma di tenuta
Forza di presa a -250 mbar	660,00 N
Livello sonoro: 74 dB(A) Grado massimo di evacuazione 55 %	

**Ulteriore documentazione**

I dati CAD e altri documenti relativi all'articolo sono disponibili all'indirizzo: www.schmalz.com/10.01.38.00914



Art.-Nr.: 10.01.38.00914

**Articolo fuori produzione**La famiglia di prodotti è in fase di esaurimento e sarà disponibile fino al **31.12.2027**

Da questo momento in poi l'articolo non potrà più essere ordinato.

articolo alternativo

**Dati di ordinazione accessori 10.01.38.00914**

Typ		Numero articolo
Piastra flangiata	FLAN-PL 120x85x10 ST FLGR	10.01.10.05701
Flexolink	FLK G1/2-IG G1/2-AG	10.01.03.00175
Sospensione, flessibile	FST-FLEX 25 HD1 G1/2-AG G3/8-IG	10.01.10.05697
Sospensione, flessibile	FST-FLEX 25 HD2 G1/2-AG G3/8-IG	10.01.10.05695
Sospensione, flessibile	FST-FLEX 50 HD1 G1/2-AG G3/8-IG	10.01.10.05687
Sospensione, flessibile	FST-FLEX 50 HD2 G1/2-AG G3/8-IG	10.01.10.05168
Sospensione, flessibile	FST-FLEX 75 HD1 G1/2-AG G3/8-IG	10.01.10.05698
Sospensione, flessibile	FST-FLEX 75 HD2 G1/2-AG G3/8-IG	10.01.10.05696
Sospensione, rigida	FST-STARR 25 HD1 G1/2-AG G3/8-IG	10.01.10.05810
Sospensione, rigida	FST-STARR 25 HD2 G1/2-AG G3/8-IG	10.01.10.05806
Sospensione, rigida	FST-STARR 50 HD1 G1/2-AG G3/8-IG	10.01.10.05809
Sospensione, rigida	FST-STARR 50 HD2 G1/2-AG G3/8-IG	10.01.10.05805
Sospensione, rigida	FST-STARR 75 HD1 G1/2-AG G3/8-IG	10.01.10.05808
Sospensione, rigida	FST-STARR 75 HD2 G1/2-AG G3/8-IG	10.01.10.05803
Modulo flangiata	MOD-FLAN 120x120 FXP-FMP	10.01.21.00244
Modulo flangiata	MOD-FLAN 176.6x118 FXP	10.01.38.01722
Vacuostato (mont)	VS-MONT 84x21x34.5 VSi-V FXP	10.01.38.02691
Kit fissaggio interruttore	SET fuer-Sensor(FXP/FMP)	10.01.38.01194
Kit pezzi di fissaggio	SET FXC-FMC	10.01.21.01291
Kit pezzi di fissaggio	SET FXP-FMP	10.01.21.02407
Kit pezzi di fissaggio	SET FXP-FMP 4NUTSTEIN G20	10.01.21.00243
Manometro per vuoto	VAM 40 V U BAR	10.07.02.00046
Tubo flessibile per vuoto (metro)	VSL 12-9 PU MI-TR	10.07.09.00037
Linguetta	NUT-STEI 20x20 M8-IG 10	25.09.06.00012
Linguetta	NUT-STEI 20x20 M6-IG 10	25.09.06.00036
Coperchio (complesso)	ABDK-PROF-10x7x1450-KU-SW-FXP-FMP	26.07.03.00002
Cavo di connessione	ASK B-M12-5 5000 K-5P	21.04.05.00080
Piastra flangiata	FLAN-PL 120x120x10 FXC-FMC	10.01.21.00313
Flexolink	FLK G1/2-IG G1/2-AG V	10.01.03.00207
Vacuostato (mont)	VS-MONT 84x21x34.5 VSi-V FXP	10.01.38.02691



presa a vuoto ad area

FXP-S-SW70 640 3R18 O10O10 F



Art.-Nr.: 10.01.38.00914



Dati di ordinazione pezzi di ricambio 10.01.38.00914

Typ		Numero articolo
Kit pezzi di ricambio	ERS FXP-S-SEMP-75 DECKEL	10.01.38.02191
Lamiera maschera	MASK-FOL SW70 600 3R18 FXP-FMP	10.01.38.00503
Dispositivo silenz. (quadr.-mont)	SD 120x79x29 FXP	10.01.38.01607



Dati di ordinazione pezzi soggetti a usura 10.01.38.00914

Typ		Numero articolo
Piastra di tenuta (mont)	DI-PL 640-3R18 O10O10 F FXP-FMP	10.01.38.00408



WWW.SCHMALZ.COM/10.01.38.00914