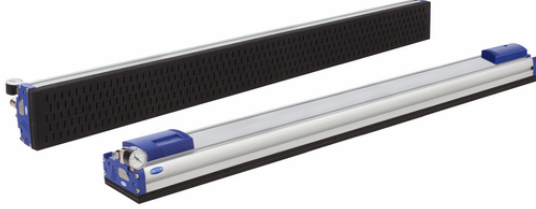


Art.-Nr.: 10.01.38.00699

**Teknik veriler**

Ağırlık	6,800 kg
Hava tüketimi [l/dak]	1.000,0 l/min
Vakum jeneratörü tasarımı	Çok kademeli ejektör SEMP
Malzeme türü	Sünger açık, yükseklik 2 x 10 mm
Emme hücresi sayısı	385
Uzunluk L	1.432,00 mm
Genişlik B	130,00 mm
Ürün ailesi	FXP
Düzenleme	5R18

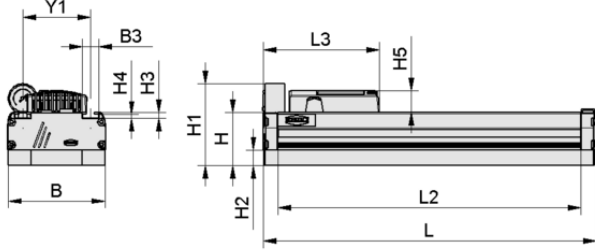
FXP-SVK 1432 5R18 O10O10

- FXP-S'de entegre kontrol valfleri (opsiyonel)
- FXP-S versiyonunda vakum açma/kapama (24V DC, normalde açık) ve üfleme açma/kapama (24V DC, normalde kapalı) kontrolü
- Uç kapağa entegre edilmiştir
- Elektrik bağlantısı: M12 fiş (4 kutuplu)

Mevcut yedek parçalar: sızdırmazlık süngeri (DI-PL), vantuz (SPB2)



Art.-Nr.: 10.01.38.00699



## Tasarım verileri

Uzunluk L2	1.392,00 mm
Uzunluk L	1.432,00 mm
Genişlik B	130,00 mm
Yükseklik H1	109,00 mm
Yükseklik H2	20,00 mm
Yükseklik H	70,00 mm
Uzunluk L3	154,00 mm
Genişlik B3	22,00 mm
Yükseklik H3	7,70 mm
Yükseklik H4	5,50 mm
Delik aralığı Y1	90,0 mm
Valf tipi	SVK
Yükseklik H5	28,00 mm

DIN ISO 3302-1 M3'e göre elastomer bölümler için izin verilen boyut toleransları Not: 1.234 mm ve 1.432 mm uzunluklar için iki ejektör ve susturucu kutusu kapağı kullanılır. Tip FXP, 12/9 mm basınçlı hava hortumu gerektirir.

Tasarım verileri FXP-SVK 1432 5R18 O10010



## Teknik veriler

Ağırlık	6,800 kg
Hava tüketimi [l/dak]	1.000,0 l/min
Malzeme türü	Sünger açık, yükseklik 2 x 10 mm
Emme hücresi sayısı	385
Vakum debisi (maks.)	3.180,0 l/min
Ürün ailesi	FXP
Düzenleme	5R18
Sızdırmazlık elemanı	Sızdırmazlık Süngeri
250 mbar'da emme kuvveti	1.470,00 N

Sound level: 74 dB(A) Max. degree of evacuation 55 %



31.12.2027


[WWW.SCHMALZ.COM/10.01.38.00699](http://WWW.SCHMALZ.COM/10.01.38.00699)

2

Art.-Nr.: 10.01.38.00699



## Sipariş Verisi Aksesuarlar 10.01.38.00699

Typ		Ürün numarası
Valf ünitesi	VENT-EINH 8/6 NC 24V-DC	10.01.21.02405
Valf ünitesi	VENT-EINH NO 24V-DC 1	10.01.38.01101
Flanş plakası	FLAN-PL 120x85x10 ST FLGR	10.01.10.05701
Flexolink	FLK G1/2-IG G1/2-AG	10.01.03.00175
Süspansiyon, esnek	FST-FLEX 25 HD1 G1/2-AG G3/8-IG	10.01.10.05697
Süspansiyon, esnek	FST-FLEX 25 HD2 G1/2-AG G3/8-IG	10.01.10.05695
Süspansiyon, esnek	FST-FLEX 50 HD1 G1/2-AG G3/8-IG	10.01.10.05687
Süspansiyon, esnek	FST-FLEX 50 HD2 G1/2-AG G3/8-IG	10.01.10.05168
Süspansiyon, esnek	FST-FLEX 75 HD1 G1/2-AG G3/8-IG	10.01.10.05698
Süspansiyon, esnek	FST-FLEX 75 HD2 G1/2-AG G3/8-IG	10.01.10.05696
Süspansiyon, sert	FST-STARR 25 HD1 G1/2-AG G3/8-IG	10.01.10.05810
Süspansiyon, sert	FST-STARR 25 HD2 G1/2-AG G3/8-IG	10.01.10.05806
Süspansiyon, sert	FST-STARR 50 HD1 G1/2-AG G3/8-IG	10.01.10.05809
Süspansiyon, sert	FST-STARR 50 HD2 G1/2-AG G3/8-IG	10.01.10.05805
Süspansiyon, sert	FST-STARR 75 HD1 G1/2-AG G3/8-IG	10.01.10.05808
Süspansiyon, sert	FST-STARR 75 HD2 G1/2-AG G3/8-IG	10.01.10.05803
Flanş modülü	MOD-FLAN 120x120 FXP-FMP	10.01.21.00244
Flanş modülü	MOD-FLAN 176.6x118 FXP	10.01.38.01722
Vakum sensörü(inst)	VS-MONT 84x21x34.5 VSi-V FXP	10.01.38.02691
Montaj seti reed anahtarı	SET fuer-Sensor(FXP/FMP)	10.01.38.01194
Montaj seti	SET FXC-FMC	10.01.21.01291
Montaj seti	SET FXP-FMP	10.01.21.02407
Montaj seti	SET FXP-FMP 4NUTSTEIN G20	10.01.21.00243
Vakum manometresi	VAM 40 V U BAR	10.07.02.00046
Vakum hortumu (metre)	VSL 12-9 PU MI-TR	10.07.09.00037
Kayar blok	NUT-STEI 20x20 M8-IG 10	25.09.06.00012
Sliding block	NUT-STEI 20x20 M6-IG 10	25.09.06.00036
Cover (complex)	ABDK-PROF-10x7x1450-KU-SW-FXP-FMP	26.07.03.00002
Flange plate	FLAN-PL 120x120x10 FXC-FMC	10.01.21.00313
Flexolink	FLK G1/2-IG G1/2-AG V	10.01.03.00207
Vakum sensörü(inst)	VS-MONT 84x21x34.5 VSi-V FXP	10.01.38.02691



## Sipariş Verisi Yedek Parça 10.01.38.00699

Typ		Ürün numarası
Yedek parça seti	ERS FXP-SEMP-100 DECKEL	10.01.38.02188
Maskeleme folyosu (yapıştırılmış)	MASK-FOL SVK 1392 5R18 FXP-FMP	10.01.38.00524
Susturucu (küp-şekilli-inst.)	SD 120x79x29 FXP	10.01.38.01607



Alan Tutucu

# FXP-SVK 1432 5R18 O10O10



Art.-Nr.: 10.01.38.00699



Sipariş Verisi Aşınma Parçaları 10.01.38.00699

Typ	Ürün numarası	
Sızdırmazlık plakası (inst)	DI-PL 1432-5R18 O10O10 FXP-FMP	10.01.38.00868



[WWW.SCHMALZ.COM/10.01.38.00699](http://WWW.SCHMALZ.COM/10.01.38.00699)