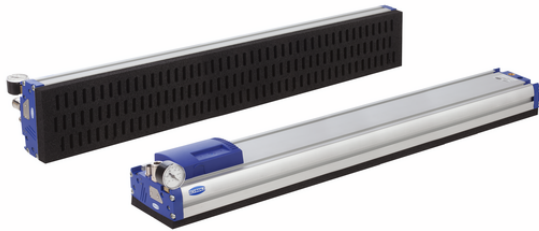


Art.-Nr.: 10.01.38.00692



Technische Daten

Düsendurchmesser	0,7 mm
Gewicht	3,800 kg
Luftverbrauch [l/min]	500,0 l/min
Aufbau Vakuum-Erzeuger	Mehrstufoenejektork SEMP
Zusatzfunktion Flächengreifer	Filter
Materialtyp	Schaum Offen, Höhe 2 x 10 mm
Anzahl Saugzellen	132
Länge L	838,00 mm
Breite B	130,00 mm
Produktfamilie	FXP
Anordnung	3R18

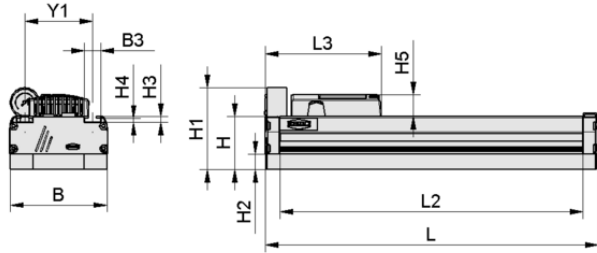
FXP-SW70 838 3R18 O10O10 F

- Integrierte Steuerventile bei FXP-S (optional)
- Steuerung von Vakuum ein / aus (24V DC, normally open) und Abblasen ein / aus (24V DC, normally closed) bei Version FXP-S
- In den Enddeckel integriert
- Elektrischer Anschluss mittels M12-Stecker (4-polig)

Verfügbare Ersatzteile: Dichtschaum (DI-PL), Sauger (SPB2)



Art.-Nr.: 10.01.38.00692

**Konstruktionsdaten**

Länge L2	798,00 mm
Länge L	838,00 mm
Breite B	130,00 mm
Höhe H1	109,00 mm
Höhe H2	20,00 mm
Höhe H	70,00 mm
Länge L3	154,00 mm
Breite B3	21,60 mm
Höhe H3	7,70 mm
Höhe H4	5,50 mm
Lochabstand Y1	90,0 mm
Ventiltyp	SW
Höhe H5	28,00 mm

Zulässige Maßtoleranzen für Elastomerteile nach DIN ISO 3302-1 M3
Hinweis: Bei den Längen 1.234 mm und 1.432 mm kommen je zwei
Ejektoren und Schalldämmhauben zum Einsatz. Typ FXP erfordert einen
Druckluftschlauch 12/9 mm

Konstruktionsdaten FXP-SW70 838 3R18 O10O10 F

**Technische Daten**

Gewicht	3,800 kg
Luftverbrauch [l/min]	500,0 l/min
Zusatzfunktion Flächengreifer	Filter
Materialtyp	Schaum Offen, Höhe 2 x 10 mm
Anzahl Saugzellen	132
Saugvermögen (max.)	1.600,0 l/min
Produktfamilie	FXP
Anordnung	3R18
mit	Filter
Dichtelement	Dichtschaum
Saugkraft bei -250 mbar	870,00 N

Schallpegel: 74 dB(A) Max. Evakuierungsgrad 55%



31.12.2027


WWW.SCHMALZ.COM/10.01.38.00692

2

Art.-Nr.: 10.01.38.00692

**Bestelldaten Zubehör 10.01.38.00692**

Typ		Artikelnummer
Ventileinheit	VENT-EINH 8/6 NC 24V-DC	10.01.21.02405
Ventileinheit	VENT-EINH NO 24V-DC 1	10.01.38.01101
Flanschplatte	FLAN-PL 120x85x10 ST FLGR	10.01.10.05701
Flexolink	FLK G1/2-IG G1/2-AG	10.01.03.00175
Aufhängung flexibel	FST-FLEX 25 HD1 G1/2-AG G3/8-IG	10.01.10.05697
Aufhängung flexibel	FST-FLEX 25 HD2 G1/2-AG G3/8-IG	10.01.10.05695
Aufhängung flexibel	FST-FLEX 50 HD1 G1/2-AG G3/8-IG	10.01.10.05687
Aufhängung flexibel	FST-FLEX 50 HD2 G1/2-AG G3/8-IG	10.01.10.05168
Aufhängung flexibel	FST-FLEX 75 HD1 G1/2-AG G3/8-IG	10.01.10.05698
Aufhängung flexibel	FST-FLEX 75 HD2 G1/2-AG G3/8-IG	10.01.10.05696
Aufhängung starr	FST-STARR 25 HD1 G1/2-AG G3/8-IG	10.01.10.05810
Aufhängung starr	FST-STARR 25 HD2 G1/2-AG G3/8-IG	10.01.10.05806
Aufhängung starr	FST-STARR 50 HD1 G1/2-AG G3/8-IG	10.01.10.05809
Aufhängung starr	FST-STARR 50 HD2 G1/2-AG G3/8-IG	10.01.10.05805
Aufhängung starr	FST-STARR 75 HD1 G1/2-AG G3/8-IG	10.01.10.05808
Aufhängung starr	FST-STARR 75 HD2 G1/2-AG G3/8-IG	10.01.10.05803
Flanschmodul	MOD-FLAN 120x120 FXP-FMP	10.01.21.00244
Flanschmodul	MOD-FLAN 176.6x118 FXP	10.01.38.01722
Vakuumschalter (mont)	VS-MONT 84x21x34.5 VSi-V FXP	10.01.38.02691
Befestigungssatz Näherungsschalter	SET fuer-Sensor(FXP/FMP)	10.01.38.01194
Befestigungssatz	SET FXC-FMC	10.01.21.01291
Befestigungssatz	SET FXP-FMP	10.01.21.02407
Befestigungssatz	SET FXP-FMP 4NUTSTEIN G20	10.01.21.00243
Vakuumanometer	VAM 40 V U BAR	10.07.02.00046
Vakuumschlauch (Meter)	VSL 12-9 PU MI-TR	10.07.09.00037
Nutenstein	NUT-STEI 20x20 M8-IG 10	25.09.06.00012
Nutenstein	NUT-STEI 20x20 M6-IG 10	25.09.06.00036
Abdeckprofil	ABDK-PROF-10x7x1450-KU-SW-FXP-FMP	26.07.03.00002
Flanschplatte	FLAN-PL 120x120x10 FXC-FMC	10.01.21.00313
Flexolink	FLK G1/2-IG G1/2-AG V	10.01.03.00207
Vakuumschalter (mont)	VS-MONT 84x21x34.5 VSi-V FXP	10.01.38.02691

**Bestelldaten Ersatzteile 10.01.38.00692**

Typ		Artikelnummer
Ersatzteilsatz	ERS FXP-SEMP-100 DECKEL	10.01.38.02188
Maskenfolie (verklebt)	MASK-FOL SW70 798 3R18 FXP-FMP	10.01.38.00504
Schalldämpfer (quaderförmig-mont)	SD 120x79x29 FXP	10.01.38.01607



Flächensauggreifer

FXP-SW70 838 3R18 O10O10 F



Art.-Nr.: 10.01.38.00692



Bestelldaten Verschleißteile 10.01.38.00692

Typ		Artikelnummer
Dichtplatte (mont)	DI-PL 838-3R18 O10O10 F FXP-FMP	10.01.38.00409



WWW.SCHMALZ.COM/10.01.38.00692