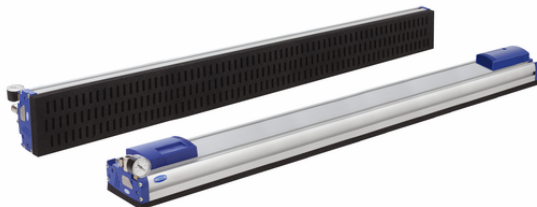


Art.-Nr.: 10.01.38.00678



Technische Daten

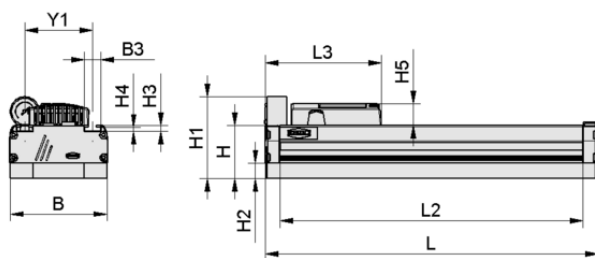
Attribut	Wert
Gewicht	6,000 kg
Luftverbrauch [l/min]	875,0 l/min
Aufbau Vakuum-Erzeuger	Mehrstufigenejektor SEMP
Materialtyp	Schaum Offen, Höhe 20 mm
Anzahl Saugzellen	198
Länge L	1.234,00 mm
Breite B	130,00 mm
Produktfamilie	FXP
Anordnung	3R18

FXP-SVK 1234 3R18 O20

- Integrierte Steuerventile bei FXP-S (optional)
- Steuerung von Vakuum ein / aus (24V DC, normally open) und Abblasen ein / aus (24V DC, normally closed) bei Version FXP-S
- In den Enddeckel integriert
- Elektrischer Anschluss mittels M12-Stecker (4-polig)

Verfügbare Ersatzteile: Dichtschaum (DI-PL), Sauger (SPB2)

Konstruktionsdaten



Attribut	Wert
Länge L2	1.194,00 mm
Länge L	1.234,00 mm
Breite B	130,00 mm
Höhe H1	109,00 mm
Höhe H2	20,00 mm
Höhe H	70,00 mm
Länge L3	154,00 mm
Breite B3	21,60 mm
Höhe H3	7,70 mm
Höhe H4	5,50 mm

Zulässige Maßtoleranzen für Elastomerteile nach DIN ISO 3302-1 M3
Hinweis: Bei den Längen 1.234 mm und 1.432 mm kommen je zwei Ejektoren und Schalldämmhauben zum Einsatz. Typ FXP erfordert einen Druckluftschlauch 12/9 mm

Konstruktionsdaten FXP-SVK 1234 3R18 O20



Art.-Nr.: 10.01.38.00678

**Technische Daten**

Attribut	Wert
Gewicht	6,000 kg
Luftverbrauch [l/min]	875,0 l/min
Materialtyp	Schaum Offen, Höhe 20 mm
Anzahl Saugzellen	198
Saugvermögen (max.)	2.940,0 l/min
Produktfamilie	FXP
Anordnung	3R18
Dichtelement	Dichtschaum
Saugkraft bei -250 mbar	1.650,00 N

Schallpegel: 74 dB(A) Max. Evakuierungsgrad 55%

**Weitere Dokumentationen**

CAD-Daten und weitere Dokumente zum Artikel finden sie unter: www.schmalz.com/10.01.38.00678

**Auslaufartikel**

Die Produktfamilie läuft aus und ist noch verfügbar bis **31.12.2027**
Ab diesem Zeitpunkt kann der Artikel nicht mehr bestellt werden.
Alternativartikel



Art.-Nr.: 10.01.38.00678

**Bestelldaten Zubehör 10.01.38.00678**

Typ		Artikelnummer
Ventileinheit	VENT-EINH 8/6 NC 24V-DC	10.01.21.02405
Ventileinheit	VENT-EINH NO 24V-DC 1	10.01.38.01101
Flanschplatte	FLAN-PL 120x85x10 ST FLGR	10.01.10.05701
Flexolink	FLK G1/2-IG G1/2-AG	10.01.03.00175
Aufhängung flexibel	FST-FLEX 25 HD1 G1/2-AG G3/8-IG	10.01.10.05697
Aufhängung flexibel	FST-FLEX 25 HD2 G1/2-AG G3/8-IG	10.01.10.05695
Aufhängung flexibel	FST-FLEX 50 HD1 G1/2-AG G3/8-IG	10.01.10.05687
Aufhängung flexibel	FST-FLEX 50 HD2 G1/2-AG G3/8-IG	10.01.10.05168
Aufhängung flexibel	FST-FLEX 75 HD1 G1/2-AG G3/8-IG	10.01.10.05698
Aufhängung flexibel	FST-FLEX 75 HD2 G1/2-AG G3/8-IG	10.01.10.05696
Aufhängung starr	FST-STARR 25 HD1 G1/2-AG G3/8-IG	10.01.10.05810
Aufhängung starr	FST-STARR 25 HD2 G1/2-AG G3/8-IG	10.01.10.05806
Aufhängung starr	FST-STARR 50 HD1 G1/2-AG G3/8-IG	10.01.10.05809
Aufhängung starr	FST-STARR 50 HD2 G1/2-AG G3/8-IG	10.01.10.05805
Aufhängung starr	FST-STARR 75 HD1 G1/2-AG G3/8-IG	10.01.10.05808
Aufhängung starr	FST-STARR 75 HD2 G1/2-AG G3/8-IG	10.01.10.05803
Flanschmodul	MOD-FLAN 120x120 FXP-FMP	10.01.21.00244
Flanschmodul	MOD-FLAN 176.6x118 FXP	10.01.38.01722
Vakuumschalter (mont)	VS-MONT 84x21x34.5 VSi-V FXP	10.01.38.02691
Befestigungssatz Näherungsschalter	SET fuer-Sensor(FXP/FMP)	10.01.38.01194
Befestigungssatz	SET FXC-FMC	10.01.21.01291
Befestigungssatz	SET FXP-FMP	10.01.21.02407
Befestigungssatz	SET FXP-FMP 4NUTSTEIN G20	10.01.21.00243
Vakuumanometer	VAM 40 V U BAR	10.07.02.00046
Vakuumschlauch (Meter)	VSL 12-9 PU MI-TR	10.07.09.00037
Nutenstein	NUT-STEI 20x20 M8-IG 10	25.09.06.00012
Nutenstein	NUT-STEI 20x20 M6-IG 10	25.09.06.00036
Abdeckprofil	ABDK-PROF-10x7x1450-KU-SW-FXP-FMP	26.07.03.00002
Flanschplatte	FLAN-PL 120x120x10 FXC-FMC	10.01.21.00313
Flexolink	FLK G1/2-IG G1/2-AG V	10.01.03.00207
Vakuumschalter (mont)	VS-MONT 76.5x19 VSi FXP-FMP	10.01.38.02485

**Bestelldaten Ersatzteile 10.01.38.00678**

Typ		Artikelnummer
Ersatzteilsatz	ERS FXP-SEMP-100 DECKEL	10.01.38.02188
Ersatzteilsatz	ERS FXP-SEMP-75 DECKEL	10.01.38.02187
Maskenfolie (verklebt)	MASK-FOL SVK 1194 3R18 FXP-FMP	10.01.38.00319
Schalldämpfer (quaderförmig-mont)	SD 120x79x29 FXP	10.01.38.01607



Flächensauggreifer

FXP-SVK 1234 3R18 O20



Art.-Nr.: 10.01.38.00678



Bestelldaten Verschleißteile 10.01.38.00678

Typ		Artikelnummer
Dichtplatte (FXP/FMP/FA-X/FA-M)	DI-PL 1234x128 3R18 LL-20x7 O20 KE	10.01.38.00193



WWW.SCHMALZ.COM/10.01.38.00678