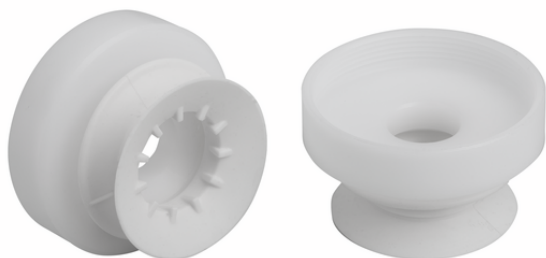


Art.-Nr.: 10.01.30.00655



SAUG-SCG 30 SI-HD-65

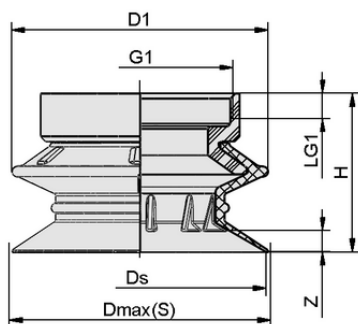
Dati tecnici

Attributo	Valore
Materiale della ventosa	Silicone SI-HD
Durezza del materiale [Shore A]	65,0 Shore A
Misura	30,00
Altezza H	24,10 mm

La pinza di presa di flusso SCG per i prodotti alimentari secchi è costruita da due parti. Per ricevere una pinza di presa completa (pinza di presa di flusso + ventosa), sono necessari ordinare:

- Pinza di presa del tipo SCG (1° passo) – disponibile con possibilità di montaggio assiale o laterale
- Ventosa (2° passo)

Accessorio: Raccordo a innesto



Dati di costruzione SAUG-SCG 30 SI-HD-65

Dati di costruzione

Attributo	Valore
Altezza H	24,10 mm
Diametro esterno D1	31,0 mm
Diametro nominale dn	12,00 mm
Filettatura G1	M37x1-IG
Lunghezza della filettatura LG1	5,0 mm
Freccia elastica Z	2,8 mm
Diametro Ds	30,2 mm
Diametro Dmax(S)	31,5 mm
Diametro Dmax(N)	39,6 mm

Ventosa (tonda)

SAUG-SCG 30 SI-HD-65



Art.-Nr.: 10.01.30.00655



Dati tecnici

Attributo	Valore
Materiale della ventosa	Silicone SI-HD
Durezza del materiale [Shore A]	65,0 Shore A
Peso	10,30 g
Misura	30,00
Numero di pieghe	0,0
Campo di pressione (pressione di esercizio) [bar]	bar
Temperatura d'intervento	°C
Consumo d'aria	l/min
Consumo d'aria [m³/h]	m³/h
Capacità di aspirazione	l/min
Capacità di aspirazione [m³/h]	m³/h
Forza di presa	N
Famiglia di prodotti	SAUG-SCG



Ulteriore documentazione

I dati CAD e altri documenti relativi all'articolo sono disponibili all'indirizzo: www.schmalz.com/10.01.30.00655



Articolo fuori produzione

La famiglia di prodotti è in fase di esaurimento e sarà disponibile fino al **31.12.2025**

Da questo momento in poi l'articolo non potrà più essere ordinato.

articolo alternativo **10.01.30.01100 SAUG-SCG 30 SI-HD-65 602 B**



Dati di ordinazione accessori 10.01.30.00655

Typ		Numero articolo
Pinze di presa di flusso (mod)	SCG 1xE100 A MA AR M37x1-AG	10.01.30.00092
Pinze di presa di flusso (mod)	SCG 1xE100 A MA SDA M37x1-AG	10.01.30.00359
Pinze di presa di flusso (mod)	SCG 1xE100 A MS AR M37x1-AG	10.01.30.00170
Pinze di presa di flusso (mod)	SCG 1xE100 A MS SDA M37x1-AG	10.01.30.00360



Dati di ordinazione pezzi soggetti a usura 10.01.30.00655

Typ		Numero articolo
Aspiratore piatto SI-HD (tondo)	FLSA 30 SI-HD-65	10.01.06.03746



WWW.SCHMALZ.COM/10.01.30.00655