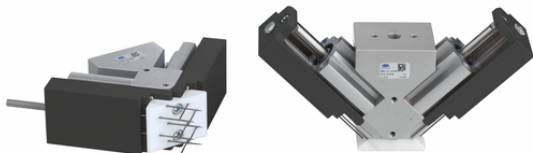


Art.-Nr.: 10.01.29.00547

**Technische Daten**

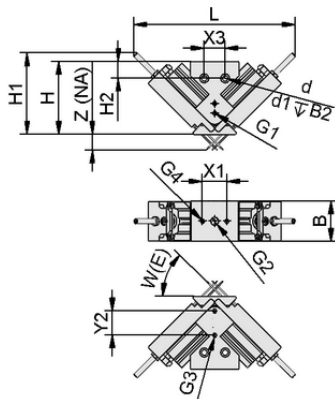
Attribut	Wert
Anzahl Nadeln	10
Nadeldurchmesser	1,2 mm
Zusatzfunktion	Variabler Hub, hohe Kraft
Druckbereich (Betriebsdruck) [bar]	3,0 ... 7,0 bar
Nadelhub Z(NA)	18,0 mm

SNG-V 10 1.2 V-HP-18

Der Nadelgreifer SNG-V wird als anschlussfertige Komponente geliefert.

Verfügbare Ersatzteile: Nadelaufnahme, Greiffläche

Verfügbares Zubehör: Befestigungsplatte (BEF-PL), Haltersystem (HTS)

**Konstruktionsdaten**

Attribut	Wert
Länge L	237,00 mm
Breite B2	10,00 mm
Breite B	48,00 mm
Höhe H1	97,40 mm
Höhe H2	20,00 mm
Höhe H	87,20 mm
Innendurchmesser d1	11,0 mm
Innendurchmesser d	6,60 mm
Gewinde G1	M5-IG
Gewinde G2	G1/8"-IG

Konstruktionsdaten SNG-V 10 1.2 V-HP-18


WWW.SCHMALZ.COM/10.01.29.00547

Art.-Nr.: 10.01.29.00547

**Technische Daten**

Attribut	Wert
Gewicht	930,00 g
Anzahl Nadeln	10
Nadeldurchmesser	1,2 mm
Zusatzfunktion	Variabler Hub, hohe Kraft
Druckbereich (Betriebsdruck) [bar]	3,0 ... 7,0 bar
Einsatztemperatur	5 ... 80 °C
Produktfamilie	SNG-V
Einbauposition	Beliebig

**Weitere Dokumentationen**CAD-Daten und weitere Dokumente zum Artikel finden sie unter: www.schmalz.com/10.01.29.00547**Bestelldaten Zubehör 10.01.29.00547**

Typ		Artikelnummer
Befestigungsplatte	BEF-PL 38x15x11.5 G1/4-IG SNG	10.01.29.00403
Haltersystem	HTS-A2 SNG AP/AE OP	10.01.29.00622
Haltersystem	HTS-A3 SNG AP/AE OP	10.01.29.00619
Haltersystem	HPS-SNG 2M6 AP/AE OP	10.01.29.00666
Steckverschraubung-Gerade	STV-GE M5-AG 6	10.08.02.00201
Steckverschraubung-Winkel	STV-W M5-AG 6	10.08.02.00296
Vakuumschlauch (Meter)	VSL 6-4 PU MI-TR	10.07.09.00002

**Bestelldaten Ersatzteile 10.01.29.00547**

Typ		Artikelnummer
Ersatzteilsatz SNG	ERS SNG-V-HP 10 1.2 18	10.01.29.00550
Ersatzteilsatz SNG	ERS SNG-V-HP-HT 10 1.2 18	10.01.29.00522

