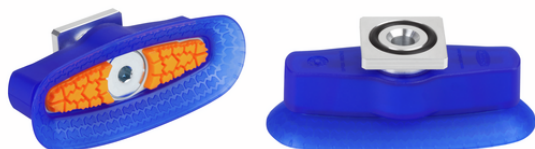


Art.-Nr.: 10.01.24.00023

**Technische Daten**

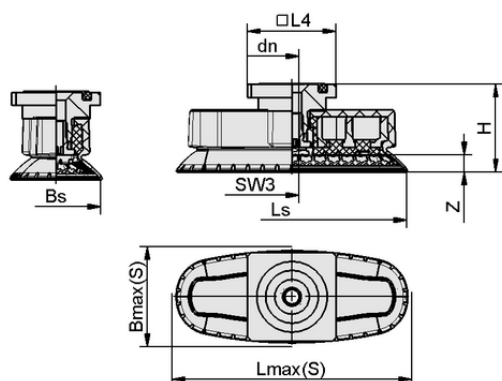
Attribut	Wert
Saugerwerkstoff	Elastodur ED
Materialhärte [Shore A]	85,0 Shore A
Zusatzfunktion Sauger	Friction Disc
Anschluss	RA
Nippelwerkstoff	Aluminium

SAOXM 100x40 ED-85 RA

Der Glockensauggreifer SAOXM (Elastomerteil mit Einleger inkl. Reibelement + Anbindungselement) wird montiert geliefert. Das Produkt besteht aus:

- Glockensauger vom Typ SAOXM - Elastomerteil, verfügbar in verschiedenen Abmessungen
- Einleger - inklusive angespritztem Reibelement
- Connector-Oberteil - verfügbar mit verschiedenen Gewinden
- Connector-Unterteil

Verfügbare Ersatzteile: Sauger SAOXM, Schmalz-Connector Einleger, Schmalz-Connector Oberteil (Schmalz-Connector Adapter), Schmalz-Connector Unterteil (Schmalz-Connector Schraube)

**Konstruktionsdaten**

Attribut	Wert
Höhe H	38,20 mm
Nenndurchmesser dn	6,10 mm
Federweg Z	7,3 mm
Länge L4	31,80 mm
Saugerbreite Bs	41,60 mm
Ls	101,80 mm
Schlüsselweite SW3	6,0 mm
Lmax(S)	109,00 mm
Bmax(S)	51,00 mm

Konstruktionsdaten SAOXM 100x40 ED-85 RA



Art.-Nr.: 10.01.24.00023

**Technische Daten**

Attribut	Wert
Saugerwerkstoff	Elastodur ED
Materialhärte [Shore A]	85,0 Shore A
Schlauchinnendurchmesser (empf.) d	6,0 mm
Werkstückradius min. (konvex)	32,0 mm
Saugkraft (-600mbar)	173,00 N
Gewicht	62,10 g
Abmessung (LxB)	100 x 40
Querkraft	135,0 N
Querkraft geölte Oberfläche	156,0 N
Volumen	24,000 cm <sup>3</sup>
Produktfamilie	SAOXM

Hinweis: Saugkraft: Die Saugkraftangaben sind theoretische Werte bei -0,6 bar Vakuum sowie trockener, glatter und ebener Werkstückoberfläche - sie werden ohne Sicherheitsfaktoren angegeben Schlauchinnendurchmesser: Der empfohlene Schlauchdurchmesser bezieht sich auf eine Schlauchlänge von ca. 2 m

**Weitere Dokumentationen**

CAD-Daten und weitere Dokumente zum Artikel finden sie unter: [www.schmalz.com/10.01.24.00023](http://www.schmalz.com/10.01.24.00023)

**Bestelldaten Ersatzteile 10.01.24.00023**

Typ		Artikelnummer
Schmalz-Connector Einleger	SC-I 055 AR-FDC	10.01.24.00011
Glockensauger (oval)	SAOXM 100x40 ED-85 SC055-AR	10.01.24.00003
Schmalz-Connector Adapter	SC-A 055-AR RA L	10.01.06.03169

