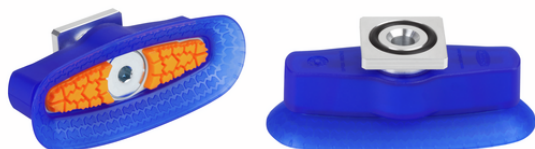


Art.-Nr.: 10.01.24.00023

**Datos técnicos**

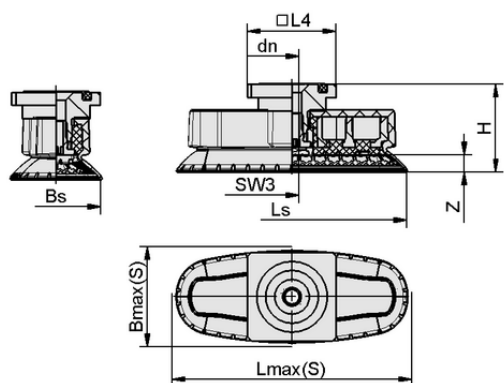
Atributo	Valor
Material de ventosa	Elastodur ED
Dureza del material [Shore A]	85,0 Shore A
Función adicional ventosa	Elemento de fricción
Conexión	RA
Material de la boquilla	Aluminio

SAOXM 100x40 ED-85 RA

La ventosa tipo campana SAOXM (pieza elastomérica con refuerzo incl. elemento de fricción + elemento de conexión) se suministra montada. El producto se compone de:

- Ventosa del tipo SAOXM – pieza elastomérica, disponible en diversas dimensiones
- Refuerzo - inclusive elemento de fricción inyectado
- Connector parte superior – disponible con diversas roscas
- Connector parte inferior

Repuestos disponibles: ventosa SAOXM, Schmalz-Connector-Insertar, Schmalz-Connector parte superior (Schmalz-Connector-Adaptador), Schmalz-Connector parte inferior (Schmalz-Connector-Tornillo)

**Datos de diseño**

Atributo	Valor
Altura H	38,20 mm
Diámetro nominal dn	6,10 mm
Recorrido de resorte Z	7,3 mm
Longitud L4	31,80 mm
Anchura de ventosa Bs	41,60 mm
Ls	101,80 mm
Tamaño de la llave SW3	6,0 mm
Lmáx.(S)	109,00 mm
Bmax(S)	51,00 mm

Datos de diseño SAOXM 100x40 ED-85 RA


[WWW.SCHMALZ.COM/10.01.24.00023](http://WWW.SCHMALZ.COM/10.01.24.00023)

Art.-Nr.: 10.01.24.00023

**Datos técnicos**

Atributo	Valor
Material de ventosa	Elastodur ED
Dureza del material [Shore A]	85,0 Shore A
Diámetro interior del tubo flexible (recomendado) d	6,0 mm
Radio de la pieza mín. (convexo)	32,0 mm
Fuerza de aspiración (-600 mbar)	173,00 N
Peso	62,10 g
Dimensión (LxAn)	100 x 40
Fuerza lateral	135,0 N
Fuerza lateral superficie aceitosa	156,0 N
Volumen	24,000 cm <sup>3</sup>
Familia de productos	SAOXM

Nota: Fuerza de aspiración: Los valores de la fuerza de aspiración son valores teóricos con un vacío de -0,6 bar y una superficie de la pieza seca, lisa y uniforme - se especifican sin factores de seguridad. Diámetro interior tubo flexible: El diámetro del tubo flexible recomendado se refiere a una longitud de tubo flexible de aprox. 2 m.

**Documentación adicional**

Los datos CAD y otros documentos relacionados con el artículo pueden consultarse en: [www.schmalz.com/10.01.24.00023](http://www.schmalz.com/10.01.24.00023)

**Datos de pedido piezas de recambio 10.01.24.00023**

Typ		Número de artículo
Schmalz-Connector-Inserto	SC-I 055 AR-FDC	10.01.24.00011
Ventosa forma de campana (ovalada)	SAOXM 100x40 ED-85 SC055-AR	10.01.24.00003
Schmalz-Connector-Adaptador	SC-A 055-AR RA L	10.01.06.03169

