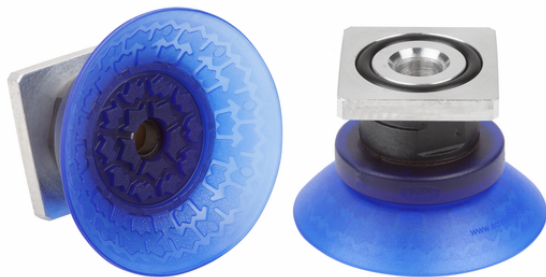
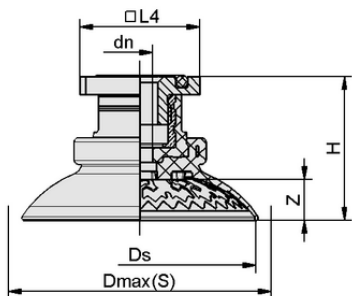


Art.-Nr.: 10.01.19.00175



SAX 60 ED-85 RA RP

ベル型真空パッド SAX: 様々なサイズをラインアップ、接続ニップルがパッドに取り付けられた状態で納品されます。



デザインデータ SAX 60 ED-85 RA RP


技術資料

属性	価値
真空パッドの材質	エラストドゥールED
材質の硬度 [ショアA]	85.0 Shore A
サイズ	60.00
折りたたみ式本数	0.0
接続	角アダプタ

デザインデータ

属性	価値
高さ H	38.10 mm
呼び径 dn	6.75 mm
スパナサイズ SW1	22.0 mm
スプリングストロークZ	10.9 mm
径 Ds	61.5 mm
グリッパーの長さ L4	31.80 mm
径 Dmax(S)	69.7 mm

Art.-Nr.: 10.01.19.00175

 技術資料

属性	値
真空パッドの材質	エラストドゥールED
材質の硬度 [ショアA]	85.0 Shore A
最小ワーク半径 (凸部)	30.0 mm
吸着力 (-600mbar)	154.00 N
質量	42.80 g
水平方向の力	107.0 N
水平方向の力 油性表面	155.0 N
ポリウム	25.200 cm ³
サイズ	60.00
折りたたみ式本数	0.0
接続	角アダプタ
製品ファミリー	SAX

注記：吸着力：規定の吸着力は、-0.6 barの真空で、ワーク表面が乾燥し、平滑で均一な状態での理論値であり、安全係数は含まれていません：ホース径：推奨ホース径はホース長さ約2mでの値です。

 その他の資料

この記事に関するCADデータおよびその他の資料は、以下を参照のこと：www.schmalz.co.jp/10.01.19.00175

 生産終了品

製品ファミリーは販売終了となり、現在もご利用いただけます。 **31.12.2026**

この時点から、当該商品のご注文いただけなくなります。

代替品