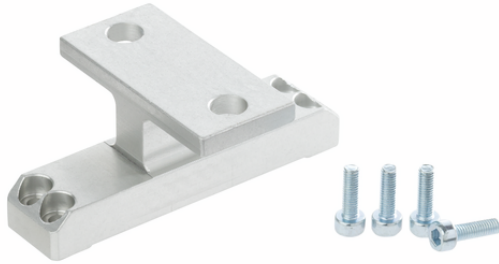


Art.-Nr.: 10.01.17.00654

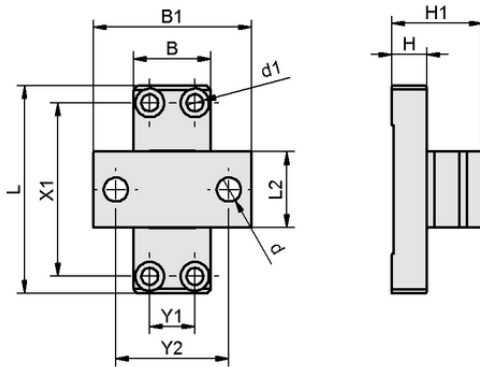
**Datos técnicos**

Diseño de aplicación	Garra magnética SGM-HP
Conexión 1	2 tornillos M6
Tamaño	20
Forma	Una sola pieza

HPS-SGM-HP 2M6 20 OP

Los soportes HPS-SGM se suministran con tornillos de fijación para SGM.

Accesorios disponibles: juegos de montaje

**Datos de diseño**

Longitud L2	20,00 mm
Longitud L	63,00 mm
Anchura B1	42,00 mm
Anchura B	15,00 mm
Altura H1	24,00 mm
Altura H	9,40 mm
Diámetro interior d1	3,4 mm
Diámetro interior d	6,40 mm
Cuadrícula de orificios Y1	6,5 mm
Cuadrícula de orificios Y2	30,0 mm
Cuadrícula de orificios X1	55,0 mm

Datos de diseño HPS-SGM-HP 2M6 20 OP

**Datos técnicos**

Peso	38,90 g
------	---------


[WWW.SCHMALZ.COM/10.01.17.00654](http://WWW.SCHMALZ.COM/10.01.17.00654)

1

Art.-Nr.: 10.01.17.00654



## Datos de pedido accesorios 10.01.17.00654

Typ		Número de artículo
Juego de montaje	SET HP-SG 2xM6 T	10.07.06.00739
Juego de montaje	SET HP-SG 2xM6 PXT	10.07.06.00744

