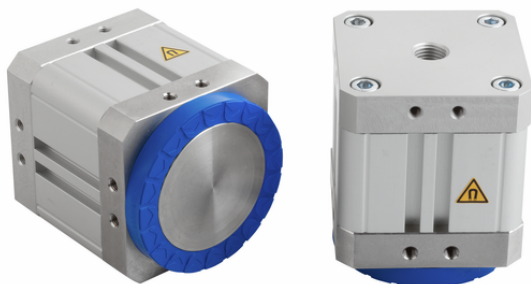


Art.-Nr.: 10.01.17.00272

**Datos técnicos**

Atributo	Valor
Tamaño	70,00
Margen de presión (presión operativa) [bar]	3,5 ... 6,0 bar
Fuerza de retención máx. con anillo de fricción	290,0 N
Enchufe	G1/4"-HE

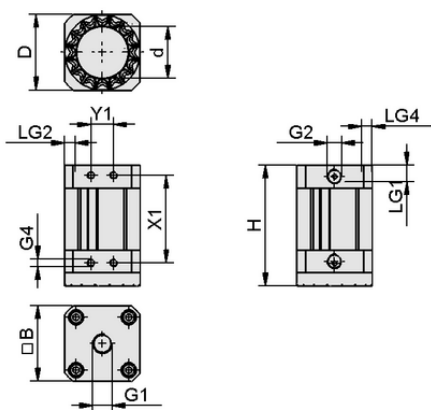
SGM-HD 70 G1/4-IG

La garra magnética SGM se suministra montada. El producto está disponible en tres variantes:

- Garra del tipo SGM – disponible en diversos diámetros
- Garra del tipo SGM-HD – superficie de la garra de acero inoxidable para aplicaciones robustas – disponible en diversos diámetros
- Garra del tipo SGM-S - control de émbolo

Piezas de repuesto disponibles: anillo de fricción, interruptor de proximidad

Accesorios disponibles: sistema de soporte

**Datos de diseño**

Atributo	Valor
Anchura B	68,75 mm
Altura H	80,20 mm
Diámetro exterior D	68,00 mm
Diámetro interior d	51,00 mm
Rosca G1	G1/4"-HE
Longitud de rosca LG1	11,0 mm
Rosca G2	G1/8"-HE
Longitud de rosca LG2	6,0 mm
Longitud de rosca LG4	8,0 mm
Cuadrícula de orificios Y1	15,0 mm

Datos de diseño SGM-HD 70 G1/4-IG



Art.-Nr.: 10.01.17.00272

**Datos técnicos**

Atributo	Valor
Peso	975,00 g
Posición de instalación	BEL
Fuerza de retención residual	0,3 N
Margen de presión (presión operativa) [bar]	3,5 ... 6,0 bar
Temperatura de uso	5 ... 70 °C
Fuerza de retención máx. con anillo de fricción	290,0 N
Familia de productos	SGM
Válvula de mando	Biestable

Nota: Fuerza de retención: El valor indicado es un dato estático sin factor de seguridad; medición sobre una chapa de 2 mm de espesor. Para el dimensionamiento de sistemas con ventosas magnéticas SGM se ha de aplicar un factor de seguridad de  $S = 3$

**Documentación adicional**

Los datos CAD y otros documentos relacionados con el artículo pueden consultarse en: [www.schmalz.com/10.01.17.00272](http://www.schmalz.com/10.01.17.00272)

**Datos de pedido accesorios 10.01.17.00272**

Typ		Número de artículo
Sistema de soporte	HTS-A2 SGM 50/70 OP	10.01.17.00578
Sistema de soporte	HTS-A2 D SGM 50/70 OP	10.01.17.00587
Sistema de soporte	HTS-A3 SGM 50/70 OP	10.01.17.00576
Sistema de soporte	HTS-A3 D SGM 50/70 OP	10.01.17.00583
Sistema de soporte	HPS-SGM 2M8 50/70 OP	10.01.17.00653
Enchufe rápido recto	STV-GE G1/8-AG 6	10.08.02.00204
Conector rápido acodado	STV-W G1/8-AG 6	10.08.02.00158
Tubo flexible de vacío (metro)	VSL 6-4 PU MI-TR	10.07.09.00002

**Datos de pedido piezas de recambio 10.01.17.00272**

Typ		Número de artículo
Anillo de fricción	REIB-RING SGM 70 PU-55	10.01.17.00139

