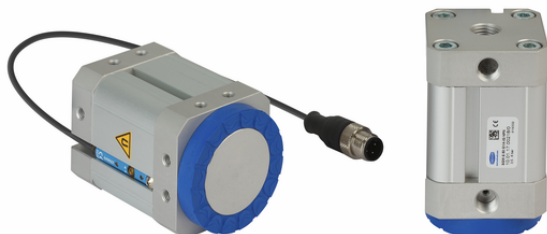


Art.-Nr.: 10.01.17.00218

**Dati tecnici**

Attributo	Valore
Misura	50,00
Funzione supplementare	Sensore NPN
Campo di pressione (pressione di esercizio) [bar]	3,5 ... 6,0 bar
Forza di presa max. con anello di attrito	180,0 N
Presa di corrente	G1/4"-IG
Collegamento elettrico	Connettore M12, 4 pol

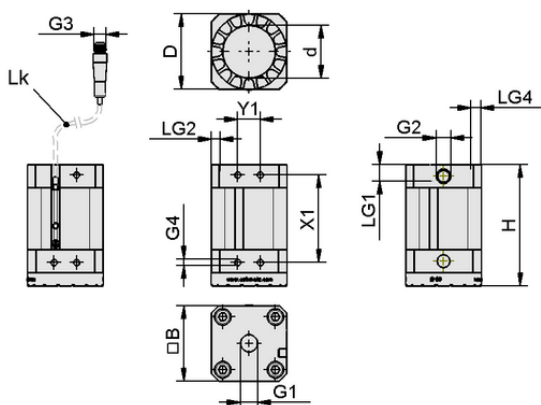
SGM-S 50 G1/4-IG NPN

La ventosa magnetiche SGM viene fornita montata. Il prodotto è disponibile in tre varianti:

- Ventosa magnetiche del tipo SGM – disponibile in diversi diametri
- Ventosa magnetiche del tipo SGM-HD – superficie di presa in acciaio inox per applicazioni robuste – disponibile in diversi diametri
- Ventosa magnetiche del tipo SGM-S - controllo pistone

Parti di ricambio disponibili: anello di attrito, finecorsa di prossimità

Accessori disponibili: sistema di supporto

**Dati di costruzione**

Attributo	Valore
Larghezza B	50,70 mm
Altezza H	80,20 mm
Diametro esterno D	50,00 mm
Diametro interno d	35,00 mm
Filettatura G1	G1/4"-IG
Lunghezza della filettatura LG1	11,0 mm
Filettatura G2	G1/8"-IG
Lunghezza della filettatura LG2	6,0 mm
Lunghezza del cavo	300,00 mm
Lunghezza della filettatura LG4	7,0 mm

Dati di costruzione SGM-S 50 G1/4-IG NPN



Art.-Nr.: 10.01.17.00218

**Dati tecnici**

Attributo	Valore
Peso	445,00 g
Posizione di installazione	BEL
Forza di presa rimanente	0,3 N
Campo di pressione (pressione di esercizio) [bar]	3,5 ... 6,0 bar
Temperatura d'intervento	5 ... 70 °C
Forza di presa max. con anello di attrito	180,0 N
Famiglia di prodotti	SGM
Valvola di controllo	Bistabile

Nota: Forza di presa: Il valore indicato si riferisce a un dato statico, senza fattore di sicurezza; misurato su una lamiera di 2 mm di spessore. Se si progetta il sistema con ventose magnetiche SGM, si deve impostare un fattore di sicurezza di $S = 3$

**Ulteriore documentazione**

I dati CAD e altri documenti relativi all'articolo sono disponibili all'indirizzo: www.schmalz.com/10.01.17.00218

**Dati di ordinazione accessori 10.01.17.00218**

Typ		Numero articolo
Sistema di supporto	HTS-A2 SGM 50/70 OP	10.01.17.00578
Sistema di supporto	HTS-A2 D SGM 50/70 OP	10.01.17.00587
Sistema di supporto	HTS-A3 SGM 50/70 OP	10.01.17.00576
Sistema di supporto	HTS-A3 D SGM 50/70 OP	10.01.17.00583
Sistema di supporto	HPS-SGM 2M8 50/70 OP	10.01.17.00653
Cavo di connessione	ASK B-M12-5 5000 K-5P	21.04.05.00080
Raccordo a innesto diritto	STV-GE G1/8-AG 6	10.08.02.00204
Raccordo a innesto angolare	STV-W G1/8-AG 6	10.08.02.00158
Tubo flessibile per vuoto (metro)	VSL 6-4 PU MI-TR	10.07.09.00002

**Dati di ordinazione pezzi di ricambio 10.01.17.00218**

Typ		Numero articolo
Anello di attrito	REIB-RING SGM 50 PU-55	10.01.17.00138
Finecorsa di prossimità	NAEH-SCHA SMAGN-NPN S050 300	10.01.17.00215

