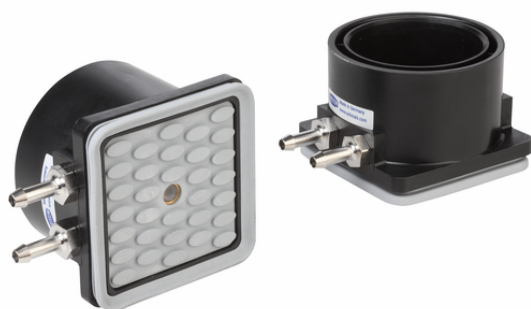


Art.-Nr.: 10.01.15.00128



ISMB-G 80x80x55

**Données techniques**

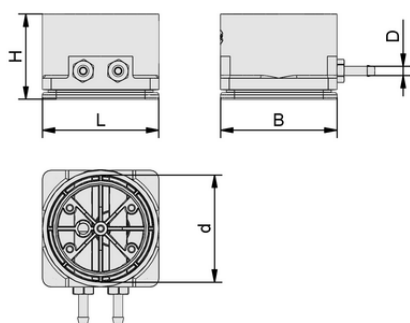
Attribut	Valeur
Dimension (Lxl)	80x80
Type de tuyau de construction	Tuyau D = 8 d = 6
Longueur L	80,00 mm
Largeur B	80,00 mm
Hauteur H	55,00 mm
Surface de base	80 x 80 mm

Le système modulaire Innospann peut être constitué de deux modules de base :

- Innospann Mono-Base ISMB ou Innospann Quad-Base ISQB
- Blocs ventouses Innospann ISCUP

Les différentes versions des articles peuvent être librement combinées et étendues. La ventouse, la base et les bagues intermédiaires sont fournis séparément.

Pièces de rechange disponibles : voir famille de produits accessoires et pièces de rechange Innospann



Données de construction ISMB-G 80x80x55

**Données de construction**

Attribut	Valeur
Longueur L	80,00 mm
Largeur B	80,00 mm
Hauteur H	55,00 mm
Diamètre extérieur D	6,00 mm
Diamètre intérieur d	60,00 mm

Art.-Nr.: 10.01.15.00128

**Données techniques**

Attribut	Valeur
Poids propre	0,458 kg

**Autres documentations**

Vous trouverez les données CAO et d'autres documents relatifs à l'article sous : [www.schmalz.com/10.01.15.00128](http://www.schmalz.com/10.01.15.00128)

**Données de commande accessoires 10.01.15.00128**

Typ		Nombre d'article
Cup	ISCUP Cup 1 80x80x30	10.01.15.00003
Cup	ISCUP Cup 2 80x40x30	10.01.15.00004
Cup	ISCUP Cup 3 80x28x30	10.01.15.00005

