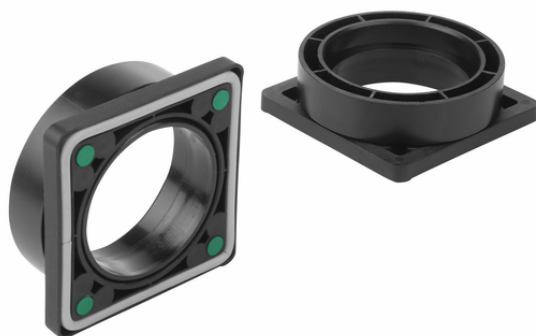


Art.-Nr.: 10.01.15.00009

**Données techniques**

Attribut	Valeur
Dimension (Lxl)	80x80
Longueur L	80,00 mm
Largeur B	80,00 mm
Hauteur H	22,00 mm
Surface de base	80 x 80 mm

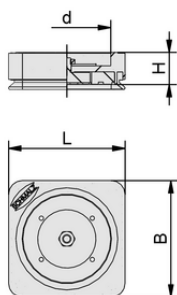
ISMB 80x80x22

Le système modulaire Innospann peut être constitué de deux modules de base :

- Innospann Mono-Base ISMB ou Innospann Quad-Base ISQB
- Blocs ventouses Innospann ISCUP

Les différentes versions des articles peuvent être librement combinées et étendues. La ventouse, la base et les bagues intermédiaires sont fournis séparément.

Pièces de rechange disponibles : voir famille de produits accessoires et pièces de rechange Innospann

**Données de construction**

Attribut	Valeur
Longueur L	80,00 mm
Largeur B	80,00 mm
Hauteur H	22,00 mm
Diamètre intérieur d	60,00 mm

Données de construction ISMB 80x80x22


[WWW.SCHMALZ.COM/10.01.15.00009](http://WWW.SCHMALZ.COM/10.01.15.00009)

Art.-Nr.: 10.01.15.00009

**Données techniques**

Attribut	Valeur
Poids propre	0,187 kg

**Autres documentations**

Vous trouverez les données CAO et d'autres documents relatifs à l'article sous : [www.schmalz.com/10.01.15.00009](http://www.schmalz.com/10.01.15.00009)

**Données de commande accessoires 10.01.15.00009**

Typ		Nombre d'article
Cup	ISCUP Cup 1 80x80x30	10.01.15.00003
Cup	ISCUP Cup 2 80x40x30	10.01.15.00004
Cup	ISCUP Cup 3 80x28x30	10.01.15.00005

