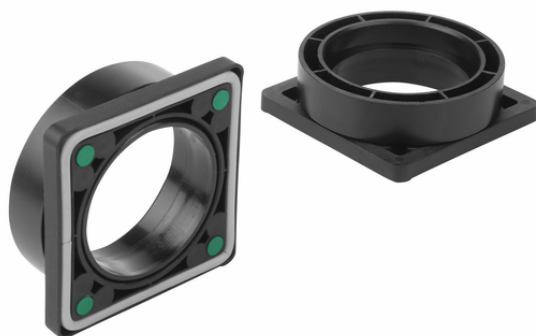


Art.-Nr.: 10.01.15.00009

**Dati tecnici**

Attributo	Valore
Dimensione (lxl)	80 x 80
Lunghezza L	80,00 mm
Larghezza B	80,00 mm
Altezza H	22,00 mm
Superficie di base	80 x 80 mm

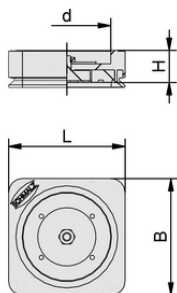
ISMB 80x80x22

Il sistema modulare Innospann può essere costituito da due moduli base:

- Innospann Mono-Base ISMB o Innospann Quad-Base ISQB
- Ventosa Innospann ISCUP

Le diverse versioni degli articoli possono essere liberamente combinate ed estese. Cup, Mono-Base e anelli intermedi sono forniti separatamente.

Parti di ricambio disponibili: vedere famiglia di prodotti accessori e parti di ricambio Innospann

**Dati di costruzione**

Attributo	Valore
Lunghezza L	80,00 mm
Larghezza B	80,00 mm
Altezza H	22,00 mm
Diametro interno d	60,00 mm

Dati di costruzione ISMB 80x80x22



Art.-Nr.: 10.01.15.00009

**Dati tecnici**

Attributo	Valore
Peso	0,187 kg

**Ulteriore documentazione**

I dati CAD e altri documenti relativi all'articolo sono disponibili all'indirizzo: [www.schmalz.com/10.01.15.00009](http://www.schmalz.com/10.01.15.00009)

**Dati di ordinazione accessori 10.01.15.00009**

Typ		Numero articolo
Cup	ISCUP Cup 1 80x80x30	10.01.15.00003
Cup	ISCUP Cup 2 80x40x30	10.01.15.00004
Cup	ISCUP Cup 3 80x28x30	10.01.15.00005

