

Art.-Nr.: 10.01.12.05321

**Données techniques**

Attribut	Valeur
Hauteur H	125,00 mm
Arrangement	enfichable 360°/15°
Dimension (Lxl)	128x60
Forme	Usage intensif

VCBL-K2-HD 128x60x125 S-360-15

Le bloc de bridage par le vide VCBL-K2-HD est livré assemblé. Le produit se compose de :

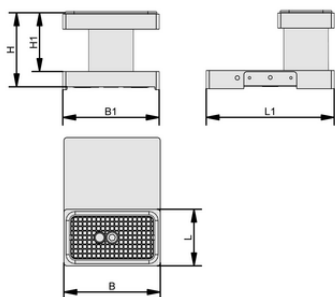
- Semelle extensible et remplaçable avec cordon d'étanchéité, livrable en différentes dimensions
- Corps en aluminium, en option avec blocage mécanique

Pièces rechange disponibles : cordon d'étanchéité, semelle

Accessoires disponibles : blocage

**Données de construction**

Attribut	Valeur
Longueur L1	170,00 mm
Longueur L	60,00 mm
Largeur B1	128,00 mm
Largeur B	128,00 mm
Hauteur H1	132,00 mm
Hauteur H	125,00 mm



Données de construction VCBL-K2-HD 128x60x125 S-360-15



Art.-Nr.: 10.01.12.05321

**Autres documentations**Vous trouverez les données CAO et d'autres documents relatifs à l'article sous : [www.schmalz.com/10.01.12.05321](http://www.schmalz.com/10.01.12.05321)**Données de commande accessoires 10.01.12.05321**

Typ		Nombre d'article
Unité de bridage	KLEM-EINH 70x24.5x4.5 VCMC-K2	10.01.12.04255

**Données de commande pièce de rechange 10.01.12.05321**

Typ		Nombre d'article
Semelle (supérieure)	VCSP-O 128x60x19.5 RB AL	10.01.12.05310
Cadre d'étanchéité (inférieure)	VCDR 166x113x6.6 VCSP	10.01.12.02191
Joint torique	O-RING 50x2.5 NBR-70	10.07.08.00073
Tamis (rond)	SIEB 15x0.8 MS-A2 0.103/0.07	10.07.01.00211
Vis à tête cylindrique,	SCHR 4762 M10x30 ST-8.8 VZ	20.01.02.02003
Profil d'étanchéité (mètre)	DI-PROF 4x6 MOS NK-20 HR	10.07.04.00054

