



## Dati tecnici

Attributo	Valore
Altezza H	100,00 mm
Disposizione	girevole di 360°
Funzione supplementare di blocco di aspirazione	Valvole ad impulsi
Modello	PRO
Dimensione (LxI)	120x50
Dimensione piastra di aspirazione inferiore	160x115 mm

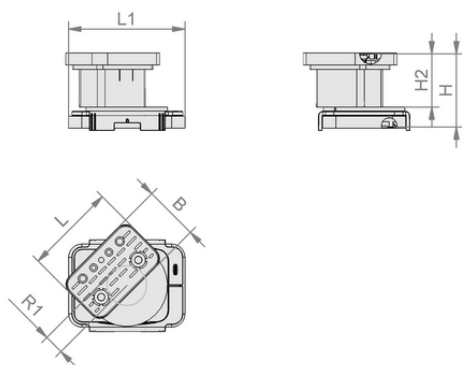
## VCBL-K2-PRO 120x50x100 D-360 TV

Il blocco di aspirazione VCBL-K2-PRO viene consegnato assemblato. Il prodotto è costituito da:

- Piastra di aspirazione superiore tipo VCSP-O - parte in elastomero, disponibile in varie dimensioni e superfici di aspirazione
- Corpo base in plastica
- Piastra di aspirazione inferiore tipo VCSP-U - parte in elastomero

Parti di ricambio disponibili: piastra di aspirazione (superiore), set di parti soggette ad usura, piastra di aspirazione (inferiore), bordi di tenuta, piastra di attrito, set di ricambi con inserti in acciaio, valvola ad impulsi

Accessori disponibili: Piastra di aspirazione di gomma spugna



## Dati di costruzione

Attributo	Valore
Lunghezza L1	160,00 mm
Lunghezza L	120,00 mm
Larghezza B	50,00 mm
Altezza H2	73,00 mm
Altezza H	100,00 mm
Funzione supplementare di blocco di aspirazione	Valvole ad impulsi

## Dati di costruzione VCBL-K2-PRO 120x50x100 D-360 TV



Art.-Nr.: 10.01.12.04646



## Dati tecnici

Attributo	Valore
Dimensione piastra di aspirazione inferiore	160x115 mm



## Ulteriore documentazione

I dati CAD e altri documenti relativi all'articolo sono disponibili all'indirizzo: [www.schmalz.com/10.01.12.04646](http://www.schmalz.com/10.01.12.04646)



## Dati di ordinazione accessori 10.01.12.04646

Typ		Numero articolo
Piastra di aspirazione (superiore)	VCSP-O 120x50x15.5 TPE	10.01.12.00012
Piastra di aspirazione (inferiore)	VCSP-U 160x115x16.5 VCBL-K2 TPE	10.01.12.04402
Barra guida blocco di aspirazione	VCFL 152x126x26.5 VCBL-K2	10.01.12.04059
Valvola ad impulsi	TV D9 4.3	10.01.12.02514
Set di parti soggette ad usura	VST VCBL-K2	10.01.12.02149

