

Art.-Nr.: 10.01.12.04646

**Données techniques**

Attribut	Valeur
Hauteur H	100,00 mm
Arrangement	pivotant à 360°
Fonction supplémentaire bloc de bridage par vide	Palpeur mécanique
Modèle	PRO
Dimension (Lxl)	120x50
Dimension ventouse plate inférieure	160x115 mm

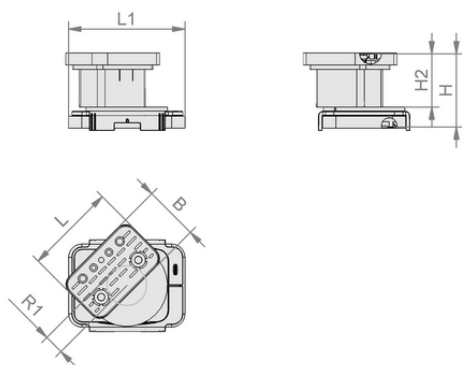
VCBL-K2-PRO 120x50x100 D-360 TV

Le bloc de bridage par le vide VCBL-K2-PRO est livré monté. Le produit se compose de :

- Semelle type VCSP-O - pièce en élastomère, disponible dans différentes dimensions et surfaces d'aspiration
- Corps en plastique
- Semelle inférieure type VCSP-U - pièce en élastomère

Pièces de rechange disponibles : semelle (supérieure), jeu de pièces d'usure, semelle (inférieure), cadre d'étanchéité, plaque de friction, jeu de pièces de rechange avec inserts en acier, palpeur mécanique

Accessoires disponibles : semelle en caoutchouc cellulaire

**Données de construction**

Attribut	Valeur
Longueur L1	160,00 mm
Longueur L	120,00 mm
Largeur B	50,00 mm
Hauteur H2	73,00 mm
Hauteur H	100,00 mm
Fonction supplémentaire bloc de bridage par vide	Palpeur mécanique

Données de construction VCBL-K2-PRO 120x50x100 D-360 TV



Art.-Nr.: 10.01.12.04646

**Données techniques**

Attribut	Valeur
Dimension ventouse plate inférieure	160x115 mm

**Autres documentations**

Vous trouverez les données CAO et d'autres documents relatifs à l'article sous : www.schmalz.com/10.01.12.04646

**Données de commande accessoires 10.01.12.04646**

Typ		Nombre d'article
Semelle (supérieure)	VCSP-O 120x50x15.5 TPE	10.01.12.00012
Semelle (inférieure)	VCSP-U 160x115x16.5 VCBL-K2 TPE	10.01.12.04402
Bande de guidage bloc de bridage	VCFL 152x126x26.5 VCBL-K2	10.01.12.04059
Palpeur mécanique	TV D9 4.3	10.01.12.02514
Jeu de pièces d'usure	VST VCBL-K2	10.01.12.02149

