



Données techniques

Attribut	Valeur
Hauteur H	100,00 mm
Arrangement	longitudinal
Modèle	PRO
Dimension (Lxl)	125x75
Dimension ventouse plate inférieure	160x115 mm

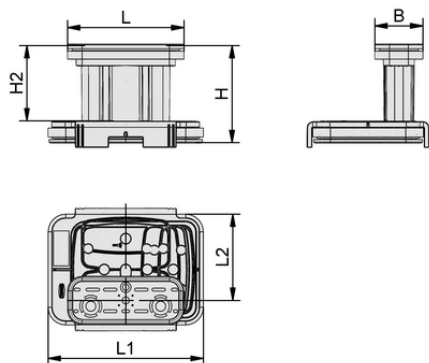
VCBL-K2-PRO 125x75x100 L

Le bloc de bridage par le vide VCBL-K2-PRO est livré monté. Le produit se compose de :

- Semelle type VCSP-O - pièce en élastomère, disponible dans différentes dimensions et surfaces d'aspiration
- Corps en plastique
- Semelle inférieure type VCSP-U - pièce en élastomère

Pièces de rechange disponibles : semelle (supérieure), jeu de pièces d'usure, semelle (inférieure), cadre d'étanchéité, plaque de friction, jeu de pièces de rechange avec inserts en acier, palpeur mécanique

Accessoires disponibles : semelle en caoutchouc cellulaire



Données de construction

Attribut	Valeur
Longueur L1	160,00 mm
Longueur L2	84,00 mm
Longueur L	125,00 mm
Largeur B	75,00 mm
Hauteur H2	78,00 mm
Hauteur H	100,00 mm

Données de construction VCBL-K2-PRO 125x75x100 L

Art.-Nr.: 10.01.12.04090

**Données techniques**

Attribut	Valeur
Dimension ventouse plate inférieure	160x115 mm

**Autres documentations**

Vous trouverez les données CAO et d'autres documents relatifs à l'article sous : www.schmalz.com/10.01.12.04090

**Données de commande accessoires 10.01.12.04090**

Typ	Nombre d'article
Semelle (supérieure)	VCSP-O 125x75x17.7 MOS TPE 10.01.12.03511

**Données de commande pièce de rechange 10.01.12.04090**

Typ	Nombre d'article
Semelle (supérieure)	VCSP-O 125x75x16.5 TPE 10.01.12.00011
Semelle (inférieure)	VCSP-U 160x115x16.5 VCBL-K2 TPE 10.01.12.04402
Bande de guidage bloc de bridage	VCFL 152x126x26.5 VCBL-K2 10.01.12.04059
Jeu de pièces d'usure	VST VCBL-K2 10.01.12.02149
Palpeur mécanique	TV D9 4.3 10.01.12.02514

