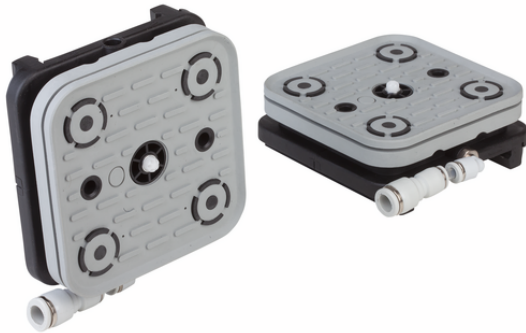


Art.-Nr.: 10.01.12.02386

**Datos técnicos**

Dimensión (LxAn)	120 x 120
Longitud L	120,00 mm
Anchura B	120,00 mm
Altura H	32,70 mm
Función adicional ventosa de bloque	Válvula palpadora + conexión de tubos flexibles

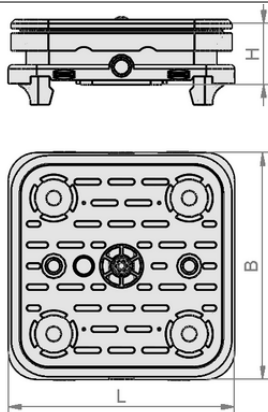
VCBL-S1 120x120x32.7 TV-S

La ventosa de bloque VCBL-S1 se suministra montada. El producto consiste en:

- Placa de ventosa superior del tipo VCSP-O - pieza de elastómero, disponible en varias dimensiones y superficies de aspiración
- Cuerpo base de plástico
- Marco obturador inferior

Repuestos disponibles: placa de ventosa (superior), marco obturador, válvula palpadora TV, kit de piezas de desgaste

Accesorios disponibles: placa de ventosa de caucho expandido

**Datos de diseño**

Longitud L1	120,00 mm
Longitud L2	72,50 mm
Longitud L	120,00 mm
Anchura B1	120,00 mm
Anchura B	120,00 mm
Altura H2	22,50 mm
Altura H	32,70 mm

Datos de diseño VCBL-S1 120x120x32.7 TV-S



Ventosa de bloque

# VCBL-S1 120x120x32.7 TV-S



Art.-Nr.: 10.01.12.02386



## Datos técnicos

Peso	0,386 kg
------	----------



## Datos de pedido piezas de recambio 10.01.12.02386

Typ		Número de artículo
Juego de piezas de desgaste	VST VCBL-S DI-RA	10.01.12.03573
Válvula palpadora	TV D9 4.3	10.01.12.02514



## Datos de pedido piezas de desgaste 10.01.12.02386

Typ		Número de artículo
Marco obturador (inferior)	VCDR 115.5x43x5 VCBL-S	10.01.12.03569
Placa de ventosa (superior)	VCSP-O 120x120x16.5 TPE	10.01.12.00010
Válvula palpadora	TV D9 4.3	10.01.12.02514



[WWW.SCHMALZ.COM/10.01.12.02386](http://WWW.SCHMALZ.COM/10.01.12.02386)