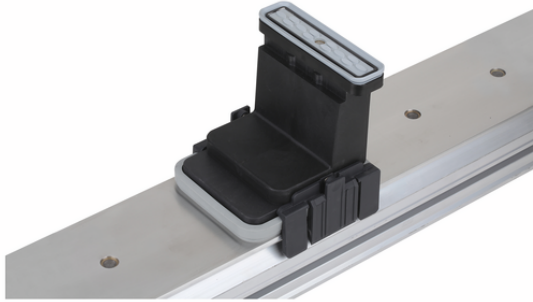


Art.-Nr.: 10.01.12.02373

**Données techniques**

Attribut	Valeur
Dimension (Lxl)	130 x 30
Hauteur H	125,00 mm
Arrangement	transversal
Dimension de la ventouse plate inférieure	140 x 115 mm

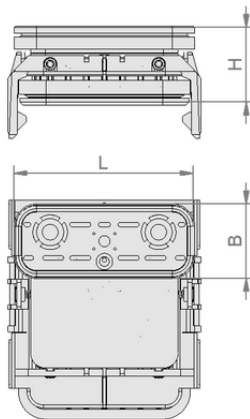
VCBL-K1 130x30x125 Q

Le bloc de bridage par le vide VCBL-K1 est livré monté. Le produit se compose de :

- Semelle supérieure type VCSP-O - pièce en élastomère, disponible dans différentes dimensions et surfaces d'aspiration
- Corps en plastique
- Semelle inférieure type VCSP-U - pièce en élastomère

Pièces de rechange disponibles : semelle (supérieure), jeu de pièces d'usure, semelle (inférieure), cadre d'étanchéité, plaque de friction, insert en acier, bloc de bridage par le vide du rail de guidage

Accessoires disponibles : semelle (supérieure) en caoutchouc cellulaire

**Données de construction**

Attribut	Valeur
Longueur L	140,00 mm
Largeur B	130,00 mm
Hauteur H	125,00 mm

Données de construction VCBL-K1 130x30x125 Q


[WWW.SCHMALZ.COM/10.01.12.02373](http://WWW.SCHMALZ.COM/10.01.12.02373)

1

Art.-Nr.: 10.01.12.02373

**Données techniques**

Attribut	Valeur
Dimension ventouse plate inférieure	140x115 mm

**Autres documentations**

Vous trouverez les données CAO et d'autres documents relatifs à l'article sous : [www.schmalz.com/10.01.12.02373](http://www.schmalz.com/10.01.12.02373)

**Données de commande pièce de rechange 10.01.12.02373**

Typ		Nombre d'article
Jeu de pièces de rechange	ERS VCBL-Einleger	10.01.12.00618

**Données de commande pièces d'usure 10.01.12.02373**

Typ		Nombre d'article
Plaque de friction	REIB-PL 116x19.5x5.5 TPE	10.01.12.00805
Cadre d'étanchéité	VCDR 130x30x9	10.01.12.00804
Semelle (inférieure)	VCSP-U 140x115x16.5 VCBL-K1 TPE	10.01.12.00228
Jeu de pièces de rechange	ERS VCBL-Einleger	10.01.12.00618
Jeu de pièces d'usure	VST VCSP 130x30	10.01.12.02348

