

Art.-Nr.: 10.01.12.00445

**Données techniques**

Dimension (Lxl)	140 x 115
Hauteur H	100,00 mm
Dimension de la ventouse plate inférieure	140 x 115 mm

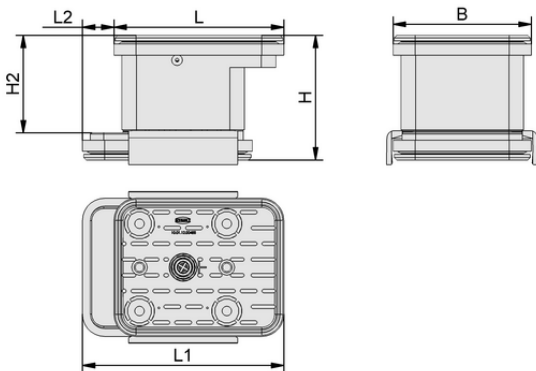
VCBL-K2 140x115x100

Le bloc de bridage par le vide VCBL-K2 est livré monté. Le produit consiste en :

- Semelle supérieure type VCSP-O - pièce en élastomère, disponible en différentes dimensions et surface de ventouse
- Corps en plastique
- Semelle inférieure type VCSP-U - pièce en élastomère

Pièces de rechange disponibles : semelle (supérieure), jeu de pièces d'usure, semelle (inférieure), cadre d'étanchéité, plaque de friction, jeu de pièces de rechange avec inserts en acier

Accessoires disponibles : semelle en caoutchouc cellulaire

**Données de construction**

Longueur L1	166,00 mm
Longueur L2	26,00 mm
Longueur L	140,00 mm
Largeur B	115,00 mm
Hauteur H2	74,80 mm
Hauteur H	100,00 mm

Données de construction VCBL-K2 140x115x100



Bloc de bridage
VCBL-K2 140x115x100



Art.-Nr.: 10.01.12.00445



Données techniques

Poids propre	0,770 kg
Dimension ventouse plate inférieure	140x115 mm



Données de commande accessoires 10.01.12.00445

Typ		Nombre d'article
Semelle (supérieure)	VCSP-O 140x115x18.5 MOS TPE	10.01.12.03507



Données de commande pièce de rechange 10.01.12.00445

Typ		Nombre d'article
Jeu de pièces de rechange	ERS VCBL-Einleger	10.01.12.00618



Données de commande pièces d'usure 10.01.12.00445

Typ		Nombre d'article
Semelle (supérieure)	VCSP-O 140x115x16.5 TPE	10.01.12.00488
Semelle (inférieure)	VCSP-U 140x115x16.5 VCBL-K2 TPE	10.01.12.00798
Semelle (supérieure)	VCSP-O 140x115x18.5 MOS TPE	10.01.12.03507
Jeu de pièces de rechange	ERS VCBL-Einleger	10.01.12.00618



WWW.SCHMALZ.COM/10.01.12.00445