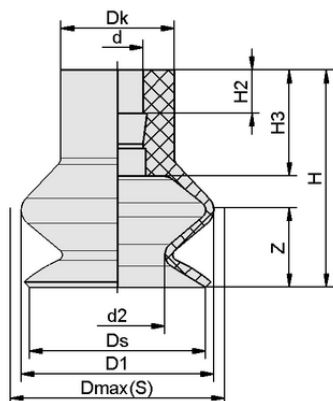




FGA 22 NBR-ESD-55 N062

Dati tecnici

Attributo	Valore
Materiale della ventosa	Caucciù al nitrile NBR-ESD
Durezza del materiale [Shore A]	55,0 Shore A
Misura	22,00
Numero di pieghe	1,5



Dati di costruzione

Attributo	Valore
Altezza H2	3,80 mm
Altezza H	19,00 mm
Diametro esterno D1	24,2 mm
Diametro della testa Dk	10,0 mm
d2	11,7 mm
Diametro interno d	4,50 mm
Freccia elastica Z	6,0 mm
Diametro Ds	21,5 mm
Altezza H3	9,10 mm
Diametro Dmax(S)	25,0 mm

Nota: Tolleranze dimensionali ammesse per parti in elastomero secondo DIN ISO 3302-1 M3

Dati di costruzione FGA 22 NBR-ESD-55 N062

Art.-Nr.: 10.01.06.04454

**Dati tecnici**

Attributo	Valore
Materiale della ventosa	Caucciù al nitrile NBR-ESD
Raggio pezzo min. (convesso)	25,0 mm
Forza di presa (-600 mbar)	5,70 N
Peso	2,10 g
Misura	22,00
Numero di pieghe	1,5
Famiglia di prodotti	FGA

Nota: Forza di presa: I valori della forza di presa sono valori teorici con un vuoto di -0,6 bar e una superficie del pezzo asciutta, liscia e uniforme - sono specificati senza fattori di sicurezza. Diametro interno del tubo flessibile: Il diametro del tubo flessibile raccomandato si riferisce a un tubo di lunghezza pari a circa 2 m.

**Ulteriore documentazione**

I dati CAD e altri documenti relativi all'articolo sono disponibili all'indirizzo: www.schmalz.com/10.01.06.04454

**Dati di ordinazione accessori 10.01.06.04454**

Typ		Numero articolo
Nipplo di collegamento ventosa	SA-NIP N062 M5-AG DN250	10.01.06.05668
Nipplo di collegamento ventosa	SA-NIP N062 G1/8-IG DN350	10.01.06.05669
Nipplo di collegamento ventosa	SA-NIP N062 G1/8-AG DN350	10.01.06.05670

