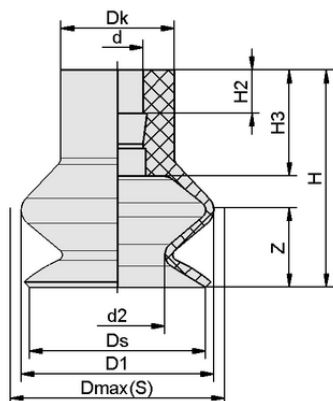


FGA 16 NBR-ESD-55 N062

Données techniques

Attribut	Valeur
Matière de la ventouse	Caoutchouc nitrile NBR-ESD
Dureté de la matière [Shore A]	55,0 Shore A
Taille	16,00
Nombre de soufflets	1,5



Données de construction FGA 16 NBR-ESD-55 N062

Données de construction

Attribut	Valeur
Hauteur H2	3,80 mm
Hauteur H	19,20 mm
Diamètre extérieur D1	17,0 mm
Diamètre de la tête Dk	10,0 mm
d2	8,4 mm
Diamètre intérieur d	4,50 mm
Allongement du ressort Z	7,0 mm
Diamètre Ds	15,6 mm
Hauteur H3	9,40 mm
Diamètre Dmax(S)	18,5 mm

Note : Tolérances dimensionnelles acceptables pour les pièces en élastomère selon la norme DIN ISO 3302-1 M3

Art.-Nr.: 10.01.06.04453

**Données techniques**

Attribut	Valeur
Matière de la ventouse	Caoutchouc nitrile NBR-ESD
Rayon min. de la pièce (convexe)	20,0 mm
Force d'aspiration (-600mbar)	2,30 N
Poids propre	1,30 g
Taille	16,00
Nombre de soufflets	1,5
Famille de produits	FGA

Note : Force d'aspiration : Les valeurs de la force d'aspiration sont des valeurs théoriques pour un vide de -0,6 bar et une surface de pièce sèche, lisse et régulière - elles sont spécifiées sans facteur de sécurité. Diamètre intérieur du tuyau : Le diamètre de tuyau recommandé se réfère à une longueur de tuyau d'environ 2 m.

**Autres documentations**

Vous trouverez les données CAO et d'autres documents relatifs à l'article sous : www.schmalz.com/10.01.06.04453

**Données de commande accessoires 10.01.06.04453**

Typ		Nombre d'article
Insert de raccordement de ventouse	SA-NIP N062 M5-AG DN250	10.01.06.05668
Insert de raccordement de ventouse	SA-NIP N062 G1/8-IG DN350	10.01.06.05669
Insert de raccordement de ventouse	SA-NIP N062 G1/8-AG DN350	10.01.06.05670

