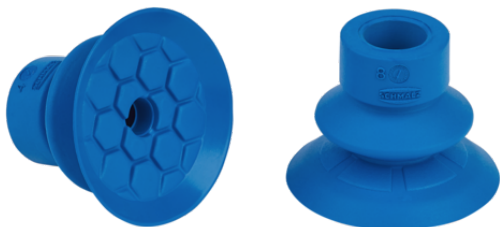


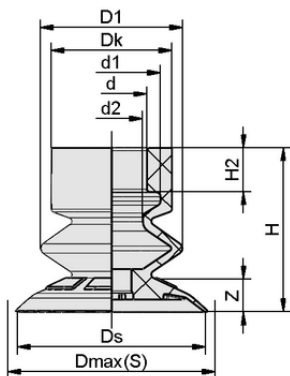
Art.-Nr.: 10.01.06.04382



SFB1 25 HT1-60 SC040

Datos técnicos

Atributo	Valor
Material de ventosa	Material de alta temperatura HT1
Dureza del material [Shore A]	60,0 Shore A
Tamaño	25,00
Número de pliegues	1,5



Datos de diseño SFB1 25 HT1-60 SC040

Datos de diseño

Atributo	Valor
Altura H2	4,70 mm
Altura H	19,20 mm
Diámetro exterior D1	18,8 mm
Diámetro de la cabeza Dk	13,0 mm
Diámetro interior d1	10,4 mm
d2	8,2 mm
Diámetro interior d	7,50 mm
Recorrido de resorte Z	6,5 mm
Diámetro Ds	25,0 mm
Diámetro Dmax(S)	26,5 mm



Art.-Nr.: 10.01.06.04382

**Datos técnicos**

Atributo	Valor
Familia de boquillas	SC 040
Material de ventosa	Material de alta temperatura HT1
Dureza del material [Shore A]	60,0 Shore A
Radio de la pieza mín. (convexo)	18,0 mm
Fuerza de arranque	18,50 N
Fuerza de aspiración (-600 mbar)	3,20 N
Volumen	1,880 cm ³
Tamaño	25,00
Número de pliegues	1,5
Familia de productos	SFB1

Nota: Fuerza de aspiración: Los valores de la fuerza de aspiración son valores teóricos con un vacío de -0,6 bar y una superficie de la pieza seca, lisa y uniforme - se especifican sin factores de seguridad. Diámetro interior tubo flexible: El diámetro del tubo flexible recomendado se refiere a una longitud de tubo flexible de aprox. 2 m.

**Documentación adicional**

Los datos CAD y otros documentos relacionados con el artículo pueden consultarse en: www.schmalz.com/10.01.06.04382

**Datos de pedido accesorios 10.01.06.04382**

Typ		Número de artículo
Schmalz-Connector	SC 040 G1/8-AG	10.01.06.02490
Schmalz-Connector	SC 040 G1/8-IG	10.01.06.02482

**Datos de pedido piezas de recambio 10.01.06.04382**

Typ		Número de artículo
Schmalz-Connector	SC 040 M5-AG	10.01.06.04346


WWW.SCHMALZ.COM/10.01.06.04382