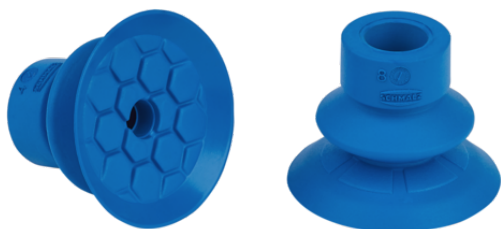


Ventouse à soufflet (ronde)

SFB1 25 HT1-60 SC040

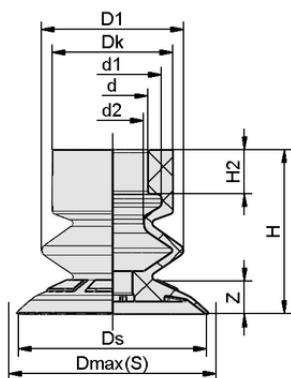
Art.-Nr.: 10.01.06.04382



SFB1 25 HT1-60 SC040

Données techniques

Attribut	Valeur
Matière de la ventouse	Matière haute température HT1
Dureté de la matière [Shore A]	60,0 Shore A
Taille	25,00
Nombre de soufflets	1,5



Données de construction SFB1 25 HT1-60 SC040

Données de construction

Attribut	Valeur
Hauteur H2	4,70 mm
Hauteur H	19,20 mm
Diamètre extérieur D1	18,8 mm
Diamètre de la tête Dk	13,0 mm
Diamètre intérieur d1	10,4 mm
d2	8,2 mm
Diamètre intérieur d	7,50 mm
Allongement du ressort Z	6,5 mm
Diamètre Ds	25,0 mm
Diamètre Dmax(S)	26,5 mm



WWW.SCHMALZ.COM/10.01.06.04382

Art.-Nr.: 10.01.06.04382

**Données techniques**

Attribut	Valeur
Famille d'insert	SC 040
Matière de la ventouse	Matière haute température HT1
Dureté de la matière [Shore A]	60,0 Shore A
Rayon min. de la pièce (convexe)	18,0 mm
Force de rupture	18,50 N
Force d'aspiration (-600mbar)	3,20 N
Volume	1,880 cm ³
Taille	25,00
Nombre de soufflets	1,5
Famille de produits	SFB1

Note : Force d'aspiration : Les valeurs de la force d'aspiration sont des valeurs théoriques pour un vide de -0,6 bar et une surface de pièce sèche, lisse et régulière - elles sont spécifiées sans facteur de sécurité. Diamètre intérieur du tuyau : Le diamètre de tuyau recommandé se réfère à une longueur de tuyau d'environ 2 m.

**Autres documentations**

Vous trouverez les données CAO et d'autres documents relatifs à l'article sous : www.schmalz.com/10.01.06.04382

**Données de commande accessoires 10.01.06.04382**

Typ		Nombre d'article
Schmalz-Connector	SC 040 G1/8-AG	10.01.06.02490
Schmalz-Connector	SC 040 G1/8-IG	10.01.06.02482

**Données de commande pièce de rechange 10.01.06.04382**

Typ		Nombre d'article
Schmalz-Connector	SC 040 M5-AG	10.01.06.04346

