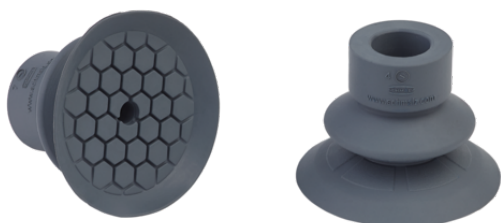


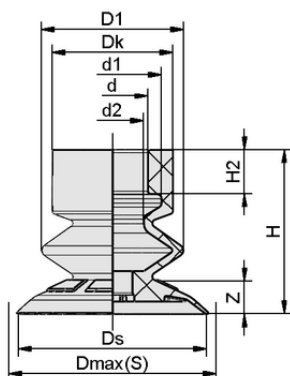
Ventosa a soffietto (tondo)

SFB1 40 EPDM-45 SC050

Art.-Nr.: 10.01.06.04378



SFB1 40 EPDM-45 SC050



Dati di costruzione SFB1 40 EPDM-45 SC050

Dati tecnici

Attributo	Valore
Materiale della ventosa	EPDM
Durezza del materiale [Shore A]	45,0 Shore A
Misura	40,00
Numero di pieghe	1,5

Dati di costruzione

Attributo	Valore
Altezza H2	6,60 mm
Altezza H	29,70 mm
Diametro esterno D1	29,8 mm
Diametro della testa Dk	20,0 mm
Diametro interno d1	17,0 mm
d2	13,7 mm
Diametro interno d	11,40 mm
Freccia elastica Z	10,0 mm
Diametro Ds	40,0 mm
Diametro Dmax(S)	42,0 mm



WWW.SCHMALZ.COM/10.01.06.04378

Art.-Nr.: 10.01.06.04378

**Dati tecnici**

Attributo	Valore
Famiglia di nippli	SC 050
Materiale della ventosa	EPDM
Durezza del materiale [Shore A]	45,0 Shore A
Raggio pezzo min. (convesso)	30,0 mm
Forza di strappo	39,90 N
Forza di presa (-600 mbar)	8,80 N
Volume	7,533 cm ³
Misura	40,00
Numero di pieghe	1,5
Famiglia di prodotti	SFB1

Nota: Forza di presa: I valori della forza di presa sono valori teorici con un vuoto di -0,6 bar e una superficie del pezzo asciutta, liscia e uniforme - sono specificati senza fattori di sicurezza. Diametro interno del tubo flessibile: Il diametro del tubo flessibile raccomandato si riferisce a un tubo di lunghezza pari a circa 2 m.

**Ulteriore documentazione**

I dati CAD e altri documenti relativi all'articolo sono disponibili all'indirizzo: www.schmalz.com/10.01.06.04378

**Dati di ordinazione accessori 10.01.06.04378**

Typ		Numero articolo
Schmalz-Connector	SC 050 G1/4-AG SW410	10.01.06.04347
Schmalz-Connector	SC 050 G1/4-IG SW410	10.01.06.04348

