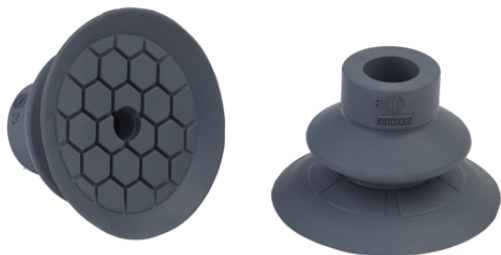


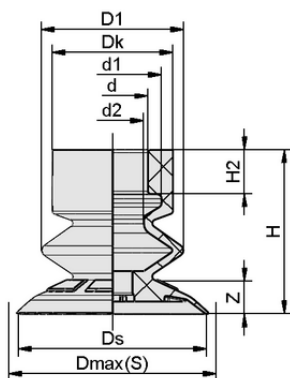
Ventosa a soffiello (tondo)

## SFB1 30 EPDM-45 SC040

Art.-Nr.: 10.01.06.04377



SFB1 30 EPDM-45 SC040



Dati di costruzione SFB1 30 EPDM-45 SC040

### Dati tecnici

Attributo	Valore
Materiale della ventosa	EPDM
Durezza del materiale [Shore A]	45,0 Shore A
Misura	30,00
Numero di pieghe	1,5

### Dati di costruzione

Attributo	Valore
Altezza H2	4,70 mm
Altezza H	20,40 mm
Diametro esterno D1	22,2 mm
Diametro della testa Dk	13,0 mm
Diametro interno d1	10,4 mm
d2	9,9 mm
Diametro interno d	7,50 mm
Freccia elastica Z	8,0 mm
Diametro Ds	30,0 mm
Diametro Dmax(S)	31,5 mm



[WWW.SCHMALZ.COM/10.01.06.04377](http://WWW.SCHMALZ.COM/10.01.06.04377)

Art.-Nr.: 10.01.06.04377

**Dati tecnici**

Attributo	Valore
Famiglia di nippli	SC 040
Materiale della ventosa	EPDM
Durezza del materiale [Shore A]	45,0 Shore A
Raggio pezzo min. (convesso)	20,0 mm
Forza di strappo	23,70 N
Forza di presa (-600 mbar)	4,60 N
Volume	2,883 cm <sup>3</sup>
Misura	30,00
Numero di pieghe	1,5
Famiglia di prodotti	SFB1

Nota: Forza di presa: I valori della forza di presa sono valori teorici con un vuoto di -0,6 bar e una superficie del pezzo asciutta, liscia e uniforme - sono specificati senza fattori di sicurezza. Diametro interno del tubo flessibile: Il diametro del tubo flessibile raccomandato si riferisce a un tubo di lunghezza pari a circa 2 m.

**Ulteriore documentazione**

I dati CAD e altri documenti relativi all'articolo sono disponibili all'indirizzo: [www.schmalz.com/10.01.06.04377](http://www.schmalz.com/10.01.06.04377)

**Dati di ordinazione accessori 10.01.06.04377**

Typ		Numero articolo
Schmalz-Connector	SC 040 G1/4-AG	10.01.06.03414
Schmalz-Connector	SC 040 G1/4-IG	10.01.06.02918

**Dati di ordinazione pezzi di ricambio 10.01.06.04377**

Typ		Numero articolo
Schmalz-Connector	SC 040 M5-AG	10.01.06.04346

